



# AKTIONSHÄUSER

*Unsere speziellen  
% Angebote*

---



5/2026

*Liebe Vital-Camp GmbH Kunden,*

in dieser Aktionsbroschüre finden Sie alle Modelle, die wir derzeit als Aktionshaus anbieten.

Dazu zählen sowohl unsere bewährten Serienmodelle als auch ausgewählte Häuser aus unseren Schaugeländen, die aus der Ausstellung abverkauft und somit als Showhäuser freigegeben werden.

Alle angebotenen Modelle können Sie gerne auf unseren drei Schaugeländen besichtigen.

Verschaffen Sie sich vor Ort einen persönlichen Eindruck von Qualität, Ausstattung und Raumgefühl.

Wir beraten Sie gerne.

Wir freuen uns auf Ihren Besuch.

*Ihr Team der Vital Camp GmbH  
Nord, Mitte & Süd*

Chalet

CANADA

46 m<sup>2</sup>

Du sparst  
13.500 €

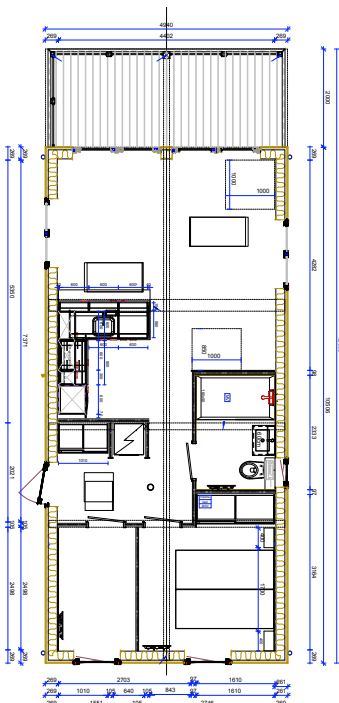
AKTIONSPREIS

**178.500 €**

statt 192.000 €

SERIENMODELL

noch 5 von 5 verfügbar!



In **ZIERENBERG** - Schaugelände  
Mitte & **WEITNAU** - Schaugelände  
Süd zu besichtigen.

### Ausstattung

- Dämmung nach GEG
- NEU: **Schneelastzone 3**
- Außenfassade: Holz
- Innenwände: Fichte/Tanne weiß mit Akzentwänden
- Wohnküche inkl. Elektrogeräten  
Dunstabzugshaube,  
Induktionskochfeld, Backofen,  
Einbaukühlschrank mit Gefrierfach,  
Geschirrspülmaschine
- vollausgestattetes Badezimmer
- Einbauschränk im Schlafzimmer und Flur
- Infraroth Heizkörper an den Decken im  
Schlafzimmer und kleinem Zimmer
- Split-Klimagerät Mitsubishi
- LED-Beleuchtung
- Waschmaschinenanschluss



Chalet

# BELGIEN

44 m<sup>2</sup>

Du sparst  
12.600 €

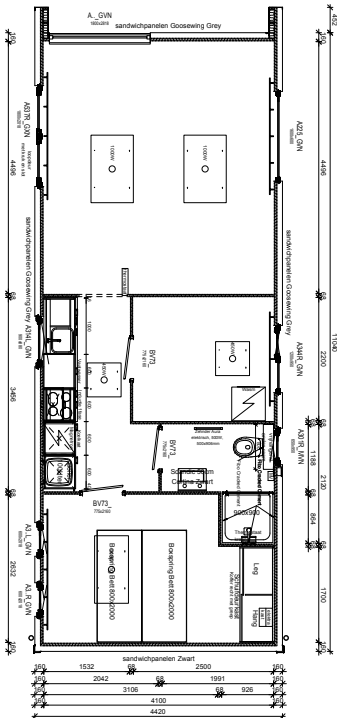
AKTIONSPREIS

**119.900 €**

statt 132.500 €

SERIENMODELL

noch 5 von 5 verfügbar



In **ZIERENBERG** - Schaugelände  
Mitte & **WEITNAU** - Schaugelände  
Süd zu besichtigen.

## Ausstattung

- Dämmung nach GEG
- NEU: **Schneelastzone 3**
- Innenwände: Wandpaneele
- Wohnküche inkl. Elektrogeräten:  
Dunstabzugshaube,  
Kombibackofen,  
Geschirrspülmaschine,  
Induktionskochfeld, Einbaukühl-  
schrank mit Gefrierfach
- vollausgestattetes Badezimmer
- Einbauschränk im Schlafzimmer
- Übergardinen
- Infrarotheizkörper an den Decken
- Vorbereitung für eine PV-Anlage
- LED-Beleuchtung
- Waschmaschinenanschluss



Chalet

50 m<sup>2</sup>

# BELGIEN XL

Du sparst  
14.000 €

**AKTIONSPREIS**

**139.300 €**

statt 153.300 €

**SERIENMODELL**

noch 3 von 5 verfügbar!

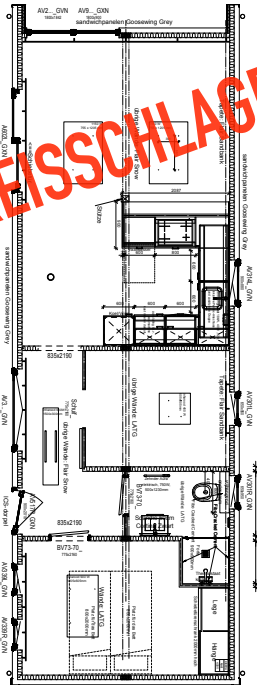


in **FLENSBURG - Schaugelände Nord**  
zu besichtigen.

## Ausstattung

- Dämmung nach GEG
- NEU: **Schneelastzone 3**
- Innenwände: Wandpaneele
- Separater Hauseingang
- Wohnküche inkl. Elektrogeräten:  
Dunstabzugshaube,  
Induktionskochfeld, Kombibackofen,  
Geschirrspülmaschine, Kühl-  
Gefrierkombination
- vollausgestattetes Badezimmer
- Einbauschränk im Schlafzimmer
- Übergardinen
- Infrarotheizkörper an den Decken
- Vorbereitung für eine PV-Anlage
- LED-Beleuchtung
- Waschmaschinenanschluss

**PREISSCHLAGER**



# Chalet RÜGEN

36 m<sup>2</sup>

Du sparst  
8.000 €

AKTIONSPREIS

**109.900 €**

statt 117.900 €

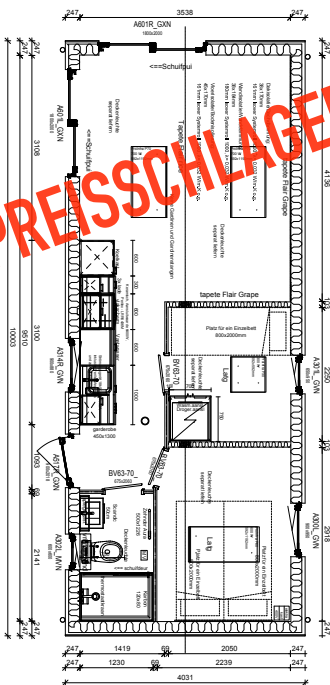
**SERIENMODELL**

nur noch 1 verfügbar!



## Ausstattung

- Dämmung nach GEG
- Außenfassade:  
Holzimitat, Wetterbeständig
- Innenwände: beschichtete  
Wandpaneele
- Wohnküche inkl. Elektrogeräten:  
Dunstabzugshaube,  
Induktionskochfeld, Backofen,  
Geschirrspülmaschine,  
Einbaukühlschrank mit Gefrierfach
- vollausgestattetes Badezimmer
- Infrarotheizkörper an der Decke
- LED-Beleuchtung
- Waschmaschinenanschluss





# SHOWHÄUSER

*im Abverkauf*



Chalet

**BELGIEN**

44 m<sup>2</sup>

Du sparst  
16.000 €

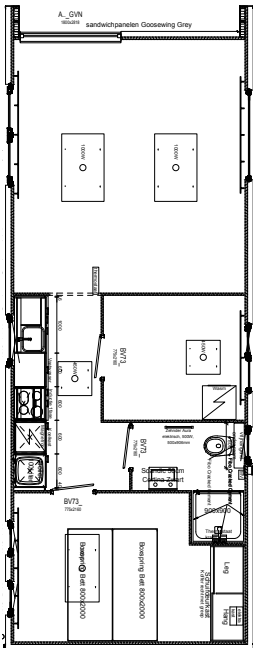
**ABVERKAUFSPREIS**

**122.000 €**

statt 138.000 €

**SHOWHAUS  
WEITNAU**

**verfügbar  
ab April 2026!**



**! Abverkauf**

In **WEITNAU** - Schaugelände Süd  
zu besichtigen.

### Ausstattung

- Dämmung nach GEG
- Innenwände: Wandpaneele
- Wohnküche inkl. Elektrogeräten: Dunstabzugshaube, Kombibackofen, Geschirrspülmaschine, Induktionskochfeld, Einbaukühlschrank mit Gefrierfach
- vollausgestattetes Badezimmer
- Einbauschränk im Schlafzimmer
- Übergardinen
- Infrarotheizkörper an den Decken
- Vorbereitung für eine PV-Anlage
- LED-Beleuchtung
- Waschmaschinenanschluss

**! Inklusive Ofen**



Chalet

43 m<sup>2</sup>



# SÜDTIROL BARRIEREARM

Du sparst  
15.900 €

**ABVERKAUFSPREIS**

**179.000 €**

statt 194.900 €

**SHOWHAUS  
ZIERENBERG**

**sofort  
verfügbar!**

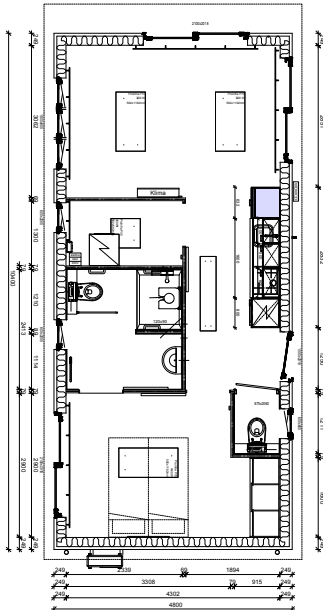


**! Abverkauf**

In **ZIERENBERG** - Schaugelände  
Mitte zu besichtigen.

## Ausstattung

- Dämmung nach GEG
- Außenverkleidung Thermowood (Holz) und HPL-Platten, anthrazit
- Innenwände teils Tapeziert, Heu-Tapete mit Margeriten
- Dekowand Naturholz
- Doppelverglaste Fenster
- Wohnküche inkl. Elektrogeräten: Induktionskochfeld, Geschirrspülmaschine, Kühlschrank mit Gefrierfach, Kombibackofen
- vollausgestattetes Badezimmer
- Einbauschränk im Schlafzimmer
- LED-Beleuchtung
- Waschmaschinenanschluss



**! Inklusive Ofen  
für 12.500 €**





Chalet

# CANADA MINI

38 m<sup>2</sup>

Du sparst  
28.600 €

**ABVERKAUFSPREIS**

**129.900 €**

statt 158.500 €

**SHOWHAUS  
WEITNAU**

**sofort  
verfügbar!**

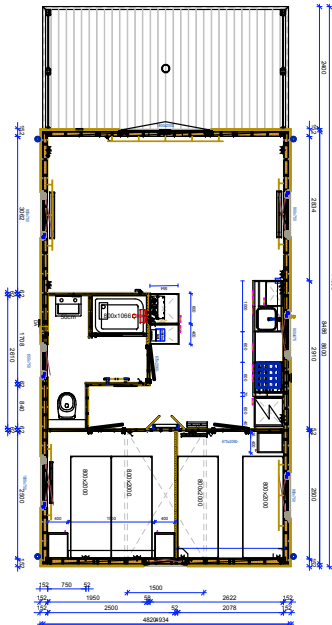


**! Abverkauf FERIENHAUS**

In **WEITNAU - Schaugelände Süd**  
zu besichtigen.

## Ausstattung

- Dämmung: **Ferienhaus**
- Außenfassade: Woodrith
- Innenwände: Wandpaneele
- Dekowand im Wohnzimmer aus Naturholz
- Wohnküche inkl. Elektrogeräten
- vollausgestattetes Badezimmer
- 2 Schlafzimmer mit Betten
- Einbauschränke im Schlafzimmer
- Schlafempore
- Gasheizung
- LED Spots
- Holzfußboden
- Ofen



**! Inklusive Ofen  
für 9.000 €**





Chalet

19 m<sup>2</sup>

# ALMHÜTTE

Du sparst  
40.000 €

**ABVERKAUFSPREIS**

**99.900 €**

statt 139.900 €

**SHOWHAUS**

**WEITNAU**

**sofort  
verfügbar!**

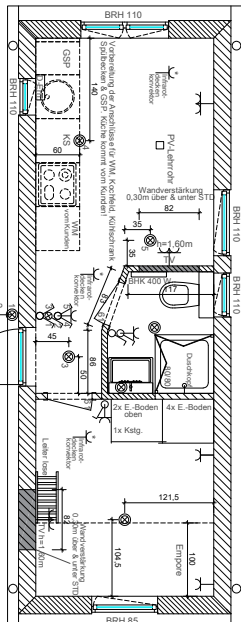


**! Abverkauf**

In **WEITNAU** - Schaugelände Süd  
zu besichtigen.

## Ausstattung

- Dämmung nach GEG (200 mm)
- Außenfassade: Lunawood
- Innenwände: Vollholz/Natur
- Innendecke: Fichte/Tanne
- Deko-Balken Vollholz/Natur
- Wohnküche inkl. Elektrogeräten
- vollausgestattetes Badezimmer
- Schlafzimmer mit Bett und  
Empore zum schlafen
- Infrarothetzkörper an der Decke
- Fußboden: Klick-Vinyl
- LED-Beleuchtung
- Ofen von Bullerjan



**! Inklusive Ofen**



13 m<sup>2</sup>

# Tiny House WEIN

Du sparst  
21.100 €

**ABVERKAUFSPREIS**

**49.900 €**

statt 71.000 €

**SHOWHAUS  
WEITNAU**

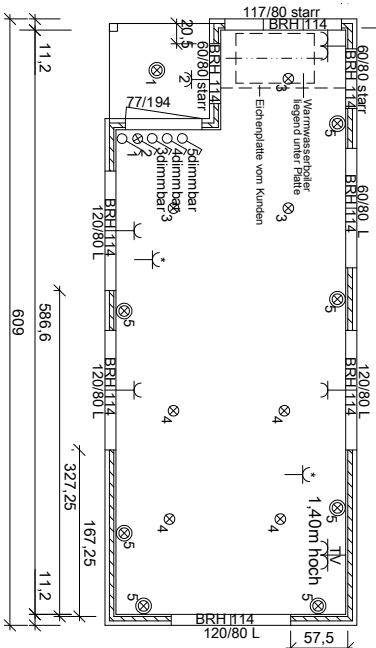


**! Abverkauf**

In **WEITNAU** - Schaugelände Süd  
zu besichtigen.

## Ausstattung

- Mineralwolldämmung
- Außenfassade: Holzimitat, Wetterbeständig
- Innenwände: Holz, naturgebürstet
- Wasserboiler
- Infraroth Heizkörper an der Decke
- LED-Beleuchtung
- Sicherheitsglas (für eine TÜV- Abnahme geeignet)
- Fahrgestell: Vlemmix



13 m<sup>2</sup>

# Tiny House KÜSTE

Du sparst  
23.501 €

**ABVERKAUFSPREIS**

**49.999 €**

statt 73.500 €

**SHOWHAUS  
FLENSBURG**

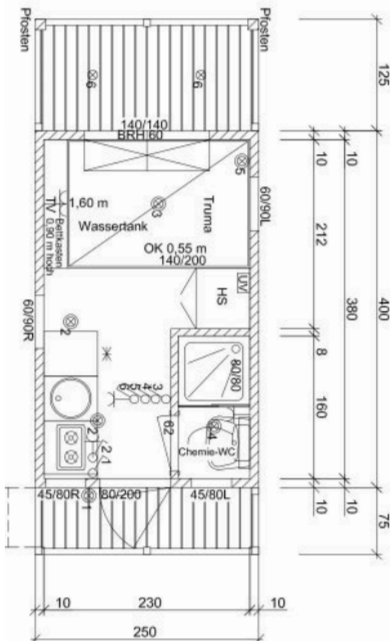


**! Abverkauf**

in **FLENSBURG - Schaugelände Nord**  
zu besichtigen.

## Ausstattung

- Mineralwolldämmung
- Innenwände: Holz weiß lasiert
- Küche: Ober- und Unterschränke von Nobilia, Spülbecken, Gaskochfeld
- Badezimmer: Waschbecken mit Spiegel, drehbare Kassettoilette mit eigenem Tank und Handpumpe (WC Thetford), Dusche
- Kleiderschrank
- Bett (120 x 200 cm) mit Stauraum
- LED-Beleuchtung
- Gasheizung - Truma
- Überdachte Terrasse
- Sicherheitsglas (für eine TÜV-Abnahme geeignet)
- Fahrgestell: Vlemmix



7 m<sup>2</sup>

# JAGDALM

Du sparst  
12.000 €

**ABVERKAUFSPREIS**

**30.000 €**

statt 42.000 €

**SHOWHAUS  
WEITNAU**

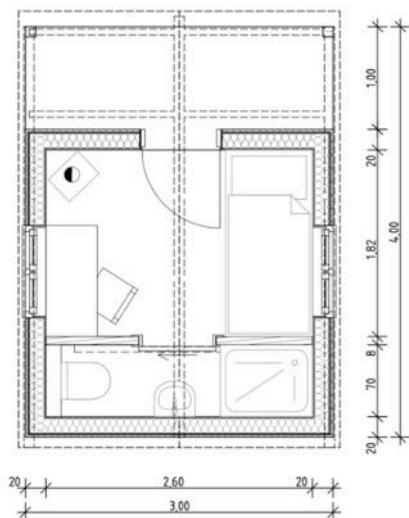


**! Abverkauf**

In **WEITNAU** Schaugelände Süd  
zu besichtigen.

## Ausstattung

- Außenfassade aus original Altholz
- Dacheindeckung mit Rotzeder
- Rustikale Dusche ,WC
- Osmoseanlage
- zwei Wasserfilter
- PV-Zellen auf dem Dach
- Wechselrichter
- Wechselrichter
- inkl. Mobiliar





# vitalcamp

## ESSENTIAL LIVING

### SCHAUGELÄNDE NORD

Am Sophienhof 21  
24941 Flensburg

Telefon: +49 (0) 461 4928 9984  
flensburg@vital-camp-living.de

### SCHAUGELÄNDE MITTE

Neuer Weg 6a  
34289 Zierenberg – Oelshausen

Telefon: +49 (0) 5606 5589 990  
zierenberg@vital-camp-living.de

### SCHAUGELÄNDE SÜD

Klausenmühle 1  
87480 Weitnau

Telefon: +49 (0) 5606 5589 990  
weitnau@vital-camp-living.de

[www.vital-camp-living.de](http://www.vital-camp-living.de)

