

Chalet Belgien

44 m²
Wohnfläche



Minimalismus trifft auf
Qualität und Design...



Serienmodell:**Allgemein**

- Isolierung nach Gebäudeenergiegesetz (GEG)
- Durchgehende Regenrinne in Stahl, schwarz
- Verzinktes Regenfallrohr Satteldach
- Isolierte Dachplatten
- HPS Goosewing Grey vertikal
- Extra Fenster an der Stirnseite
- Holzleisten auf Außenseite schräg angebracht, Waxedwood „Gold“
- Zweiflügelige Terrassentür
- Dreh-Kipp Fenster
- 3 phasig inkl. Kraftstrom Netzschalter
- IPE Stahlprofil-Chassis mit Zinkphosphat- Grundierung
- Belüfteter Unterboden
- Isolierte Wasserrohre im Boden
- Außenlampenanschluss
- Fenster mit Kunststoffrahmen und Doppelverglasung
- Innentüren 73 cm breit
- Infrarotheizkörper an der Decke
- LED Spots

Küche

- Durchlauferhitzer
- Waschmaschinenanschluss
- Kippfenster
- Dunstabzugshaube
- Edelstahl Mikrowelle
- Spülmaschine vollintegriert
- Induktionskochfeld
- Dimmer (statt Schalter)
- Ober- und Unterschränke
- Einhebelarmatur
- Einbaukühlschrank mit Gefrierfach im Hochschrank

Wohnzimmer

- Gardinen
- Wände in Flair Snow
- eine Wand in Flair Almond
- TV- und SAT-Dose
- Designvinylfußboden

Badezimmer

- Wasserabweisendes Wandsystem
- Dusche 90x90 cm mit Thermostatarmatur
- Elektrischer Handtuchheizkörper
- Klarglas im Badezimmerfenster
- Hänge-WC mit integriertem Spülkasten, verkleidet
- Waschtisch mit Unterschrank

Schlafzimmer 1

- TV- und SAT-Dose
- LED Spots
- Dimmer (statt Schalter)
- Übergardinen
- Schiebetürenschränk deckenhoch mit Griffen

Schlafzimmer 2

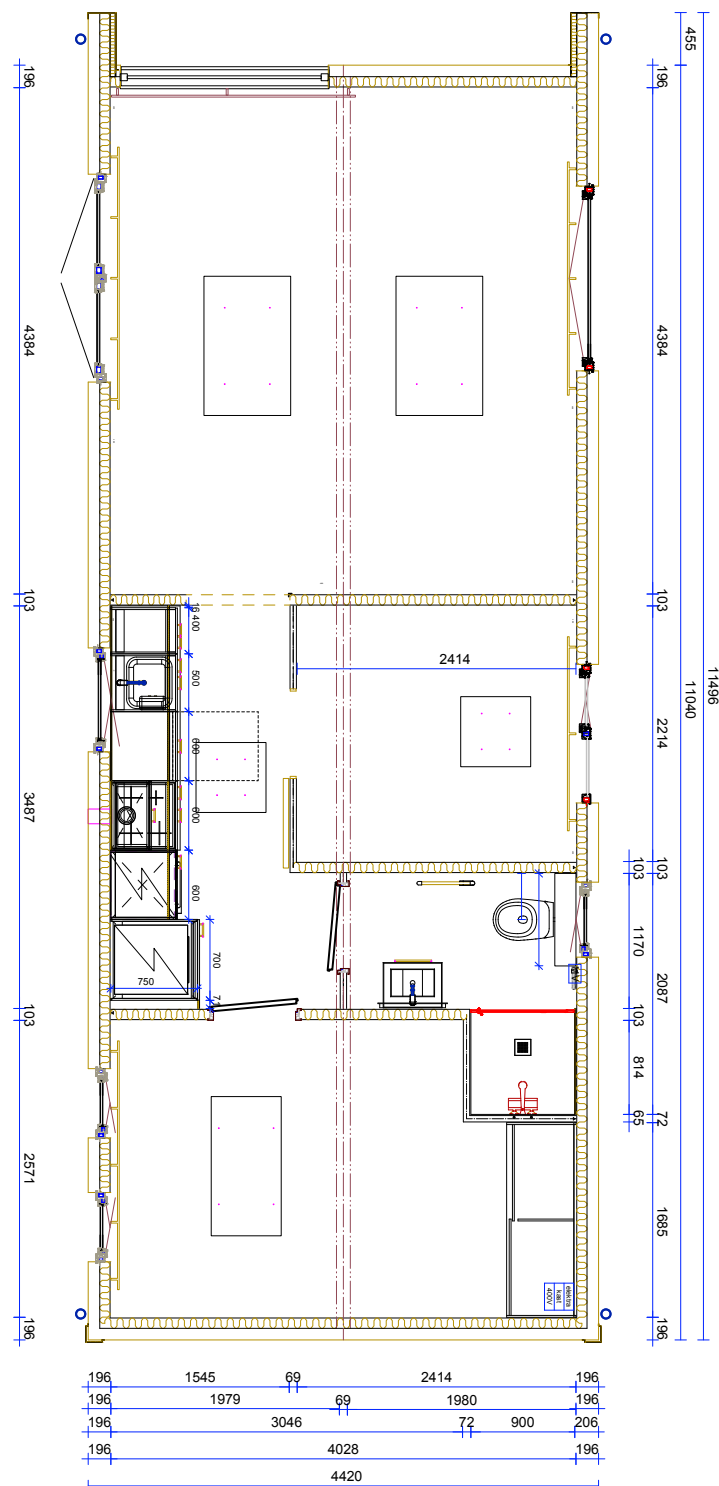
- Schiebetür
- Übergardine
- Designvinylfußboden
- 2 x doppelte Wandsteckdosen

Größe**Preis****44 m²****119.900 €**

Preis inkl. MwSt.

statt **132.500 €***Holz ist ein Naturprodukt, seitdem es uns Menschen gibt...*

44 m²
Wohnfläche



Dieses Modell ist ein Serienmodell. Daher ist der Grundriss nicht veränderbar. Bitte sprechen Sie für weitere Informationen unsere Berater an.

Holz ist ein Naturprodukt, seitdem es uns Menschen gibt...



Schaugelände Nord

Am Sophienhof 21
24941 Flensburg

Telefon: +49 (0) 461 4928 9984
flensburg@vital-camp-living.de

Schaugelände Mitte

Neuer Weg 6a
34289 Zierenberg – Oelshausen

Telefon: +49 (0) 5606 5589 990
zierenberg@vital-camp-living.de

Schaugelände Süd

Klausenmühle 1
87480 Weitnau

Telefon: +49 (0) 5606 5589 990
weitnau@vital-camp-living.de

Vital-Camp GmbH
www.vital-camp-living.de

