

# Chalet Norwegen

35 - 70 m<sup>2</sup>  
Wohnfläche



Minimalismus trifft auf  
Qualität und Design...



**Basismodell:**

**Allgemein**

- Außenfassade Holz
- Innenwände Wandpaneele weiß (wall to paint)
- Flachdach
- Dämmung nach GEG
- Doppelverglaste Fenster
- Designlaminat-Fußboden
- Infrarotheizkörper

**Badezimmer**

- Wasserabweisendes Wandsystem
- Spiegel
- Waschtisch mit Waschbecken
- Dusche
- Hänge-WC
- Elektrischer Handtuchheizkörper

**Schlafzimmer 1 & 2**

- Leer

**HWR**

- Anschluss für Waschmaschine und Trockner
- Separate Eingangstür

Größe	Basispreise
35 m <sup>2</sup>	159.750 €
50 m <sup>2</sup>	181.500 €

Preise inkl. MwSt.

**Zusatzoptionen (gegen Aufpreis):**

**Allgemein**

- Innenwände aus Fichte
- Deko-Balken Holz
- 3-fach verglaste Fenster
- wassergeführte Fußbodenheizung
- Luft-Luft-Wärmepumpe
- Vorbereitung PV-Anlage (Leerrohr)
- elektrische Rollläden
- Sonderhöhe
- Vordach, HPL Platte/anthrazit

**Wohnküche**

- Ober- und Unterschränke laut Zeichnung
- Elektrogeräte

**Badezimmer**

- Armatur in der Wand integriert
- Spiegel mit Beleuchtung und Heizung

**Schlafzimmer 1 & 2**

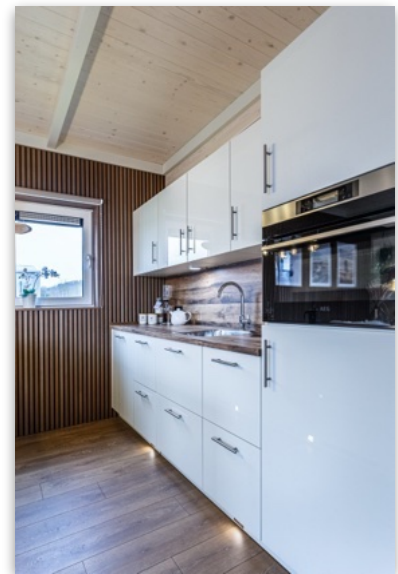
- Kleiderschrank mit Schiebetüren

**Sie können alle Farben und Marken (Küche, Badezimmer, Fußboden, Innen- und Außenwandverkleidung) frei anhand unserer Muster wählen.**

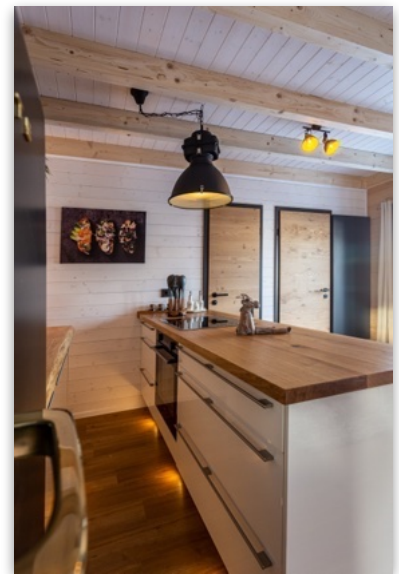
**!** Alle Chalets werden baugenehmigungsfähig nach dem Gebäudeenergiegesetz 2024 gebaut und erfüllen dessen Anforderungen.

*Holz ist ein Naturprodukt, seitdem es uns Menschen gibt...*





*Holz ist ein Naturprodukt, seitdem es uns Menschen gibt...*



*Holz ist ein Naturprodukt, seitdem es uns Menschen gibt...*

### Basismodell:

#### Allgemein

- Außenfassade Holz
- Flachdach
- Dämmung nach GEG  
Innenwände: Wandpaneele weiß (wall to paint)
- Doppelverglaste Fenster
- Designlaminat-Fußboden
- Infrarotheizkörper

#### Badezimmer

- Wasserabweisendes Wandsystem
- Spiegel
- Waschtisch mit Schubladen
- Dusche
- Elektrischer Handtuchheizkörper
- Separates WC

#### Zimmer 1, 2 und 3

- Leer

#### HWR

- Anschluss für Waschmaschine und Trockner

Größe	Basispreis
61 m <sup>2</sup>	203.500 €

Preis inkl. MwSt.

### Zusatzoptionen (gegen Aufpreis):

#### Allgemein

- Innenwände aus Fichte
- Deko-Balken Holz
- 3-fach verglaste Fenster
- wassergeführte Fußbodenheizung
- Luft-Luft-Wärmepumpe
- Vorbereitung PV-Anlage (Leerrohr)
- elektrische Rollläden
- Sonderhöhe

#### Wohnküche

- Ober- und Unterschränke laut Zeichnung
- Elektrogeräte

#### Badezimmer

- Armatur in der Wand integriert
- Spiegel mit Beleuchtung und Heizung

#### Schlafzimmer 1 und 2

- Kleiderschrank mit Schiebetüren

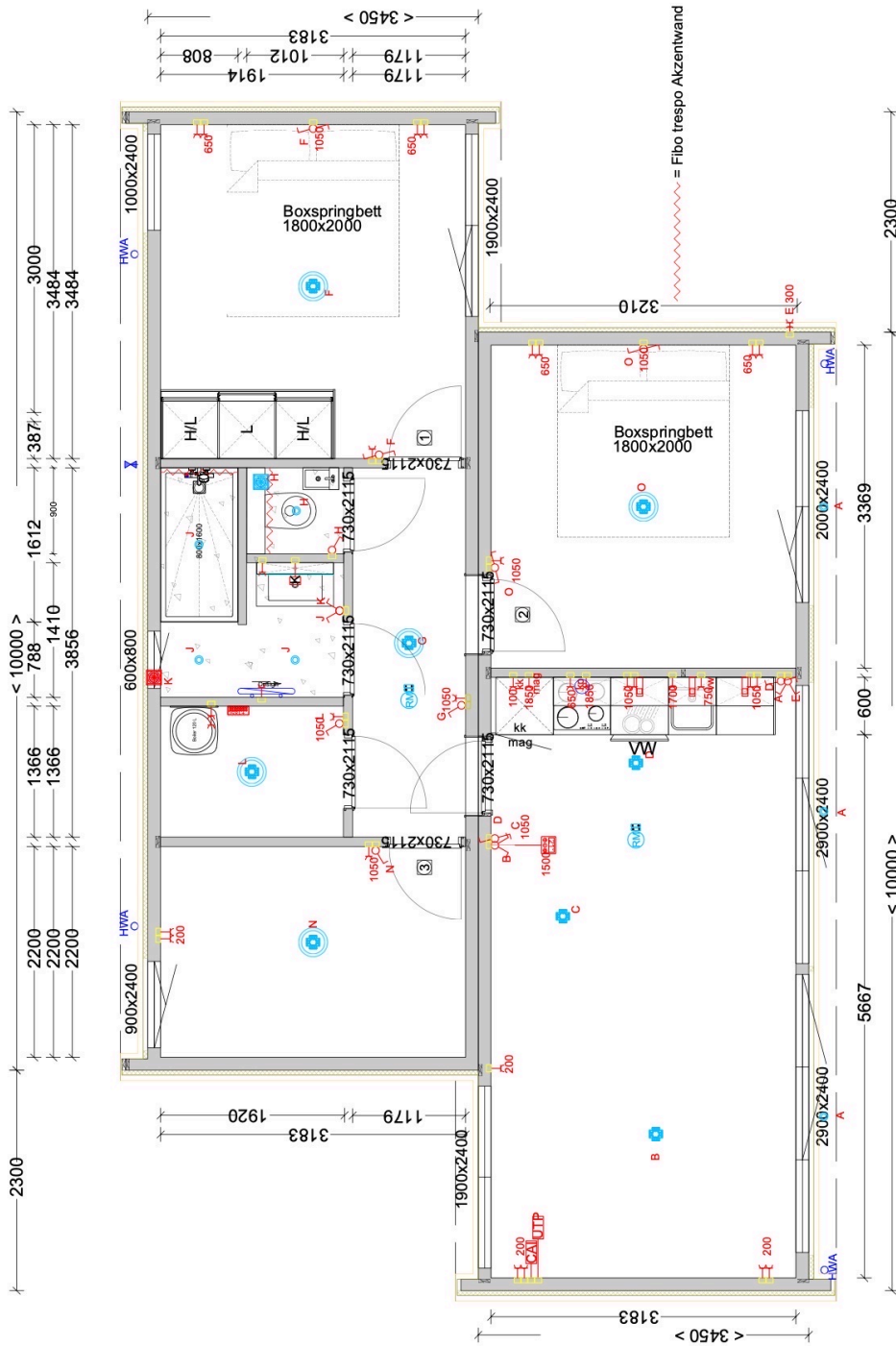
Sie können alle Farben und Marken (Küche, Badezimmer, Fußboden, Innen- und Außenwandverkleidung) frei anhand unserer Muster wählen.



**ACHTUNG:** alle Chalets über 50 m<sup>2</sup> Wohnfläche müssen mehr Voraussetzungen erfüllen, als Häuser unter 50 m<sup>2</sup>. Bei Fragen sprechen Sie gerne unsere Berater an.

# Grundriss Chalet Norwegen Double über 50 m<sup>2</sup> Wohnfläche

61 m<sup>2</sup>  
Wohnfläche



Holz ist ein Naturprodukt, seitdem es uns Menschen gibt...

### Basismodell:

#### Allgemein

- Außenfassade Holz
- Flachdach
- Dämmung nach GEG  
Innenwände: Wandpaneele weiß (wall to paint)
- Doppelverglaste Fenster
- Designlaminat-Fußboden
- Infrarotheizkörper

#### Badezimmer

- Wasserabweisendes Wandsystem
- Spiegel
- Waschtisch mit Schubladen
- Dusche
- Elektrischer Handtuchheizkörper
- Separates WC

#### Zimmer 1, 2 und 3

- Leer

#### HWR

- Anschluss für Waschmaschine und Trockner

Größe	Basispreise
-------	-------------

61 m <sup>2</sup>	205.600 €
-------------------	-----------

70 m <sup>2</sup>	232.000 €
-------------------	-----------

Preise inkl. MwSt.

### Zusatzoptionen (gegen Aufpreis):

#### Allgemein

- Innenwände aus Fichte
- Deko-Balken Holz
- 3-fach verglaste Fenster
- wassergeführte Fußbodenheizung
- Luft-Luft-Wärmepumpe
- Vorbereitung PV-Anlage (Leerrohr)
- elektrische Rollläden
- Sonderhöhe

#### Wohnküche

- Ober- und Unterschränke laut Zeichnung
- Elektrogeräte

#### Badezimmer

- Armatur in der Wand integriert
- Spiegel mit Beleuchtung und Heizung

#### Schlafzimmer 1 und 2

- Kleiderschrank mit Schiebetüren

**Sie können alle Farben und Marken (Küche, Badezimmer, Fußboden, Innen- und Außenwandverkleidung) frei anhand unserer Muster wählen.**

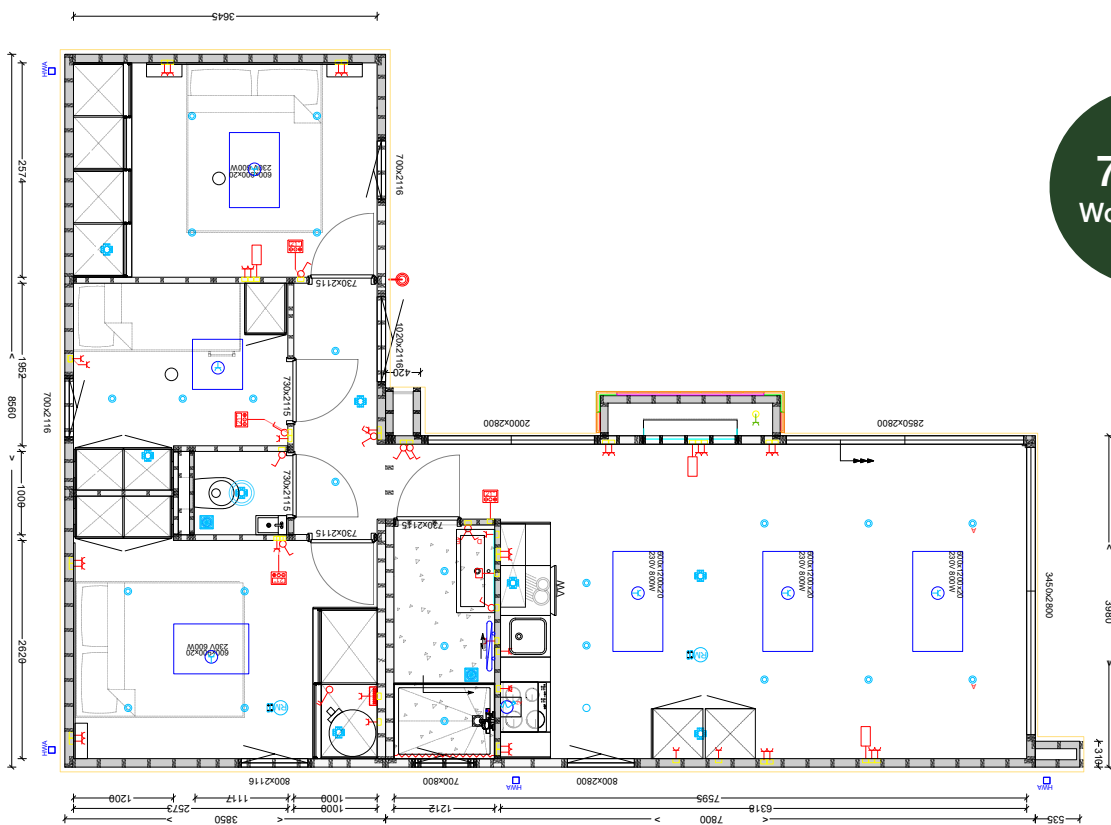


**ACHTUNG:** alle Chalets über 50 m<sup>2</sup> Wohnfläche müssen mehr Voraussetzungen erfüllen, als Häuser unter 50 m<sup>2</sup>. Bei Fragen sprechen Sie gerne unsere Berater an.

# Grundrisse Chalet Norwegen Double L-Form über 50 m<sup>2</sup> Wohnfläche



61 m<sup>2</sup>  
Wohnfläche



70 m<sup>2</sup>  
Wohnfläche

*Holz ist ein Naturprodukt, seitdem es uns Menschen gibt...*

# Chalet Norwegen Double

61 - 70 m<sup>2</sup>  
Wohnfläche



## Schaugelände Nord

Am Sophienhof 21  
24941 Flensburg

Telefon: +49 (0) 461 4928 9984  
flensburg@vital-camp-living.de

## Schaugelände Mitte

Neuer Weg 6a  
34289 Zierenberg – Oelshausen

Telefon: +49 (0) 5606 5589 990  
zierenberg@vital-camp-living.de

## Schaugelände Süd

Klausenmühle 1  
87480 Weitnau

Telefon: +49 (0) 5606 5589 990  
weitnau@vital-camp-living.de

**Vital-Camp GmbH**  
[www.vital-camp-living.de](http://www.vital-camp-living.de)

