

# Chalet Österreich

50 m<sup>2</sup>  
Wohnfläche



Minimalismus trifft auf  
Qualität und Design...



### Basismodell:

#### Allgemein

- Außenfassade Holz, Standard
- Satteldach
- Doppelverglaste Fenster, Rahmen weiß oder anthrazit
- Innenwände: Wandpaneele
- Dämmung nach GEG
- Laminatfußboden
- Infrarotheizkörper

#### Eingangsbereich

- Nische mit Anschluss für Waschmaschine und Trockner (Arbeitsplatte in weiß als Trennung)

#### Badezimmer

- Wasserabweisendes Wandsystem
- Waschtisch mit Schubladen
- Spiegelschrank, beleuchtet
- Dusche (140 x 80 cm)
- Hänge-WC
- Elektrischer Handtuchheizkörper

#### Schlafzimmer klein/groß

- Leer

Größe

Basispreis

50 m<sup>2</sup>

171.800 €

Preis inkl. MwSt.

### Zusatzoptionen (gegen Aufpreis):

#### Allgemein

- Innenwände aus Fichte
- Deko-Balken Holz
- 3-fach verglaste Fenster
- wassergeführte Fußbodenheizung
- Luft-Luft-Wärmepumpe
- Vorbereitung PV-Anlage (Leerrohr)
- elektrische Rollläden

#### Wohnküche

- Ober- und Unterschränke laut Zeichnung
- Elektrogeräte

#### Badezimmer

- Armatur in der Wand integriert
- Spiegel mit Beleuchtung und Heizung

#### Schlafzimmer 1 & 2

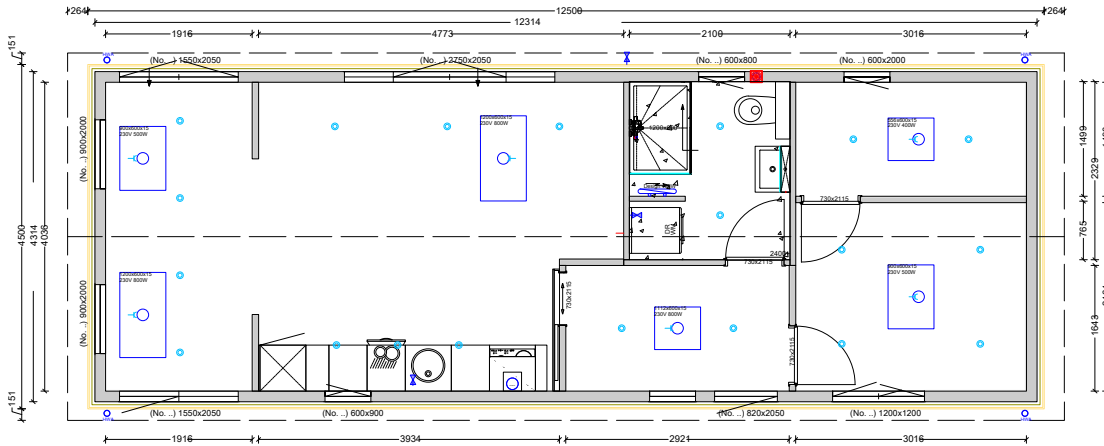
- Kleiderschrank mit Schiebetüren

Sie können alle Farben und Marken (Küche, Badezimmer, Fußboden, Innen- und Außenwandverkleidung) frei anhand unserer Muster wählen.

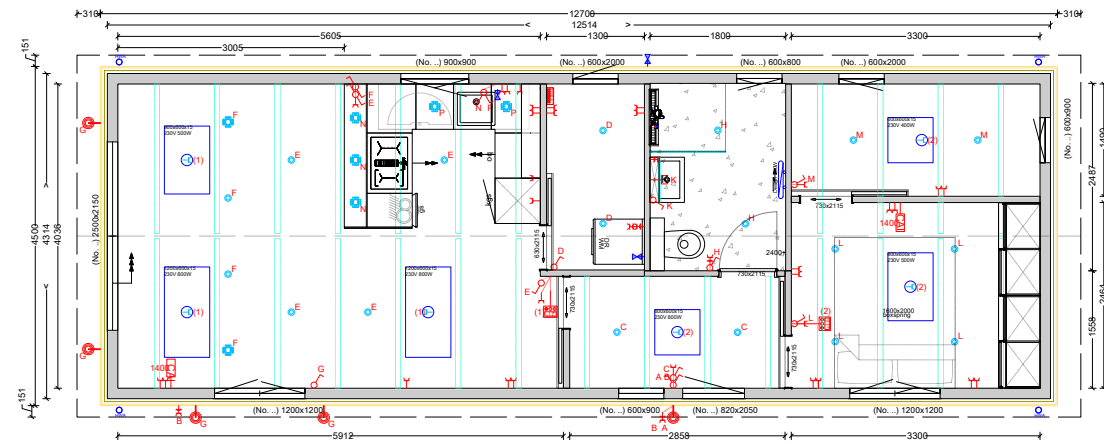


Alle Chalets werden baugenehmigungsfähig nach dem Gebäudeenergiegesetz 2024 gebaut und erfüllen dessen Anforderungen.

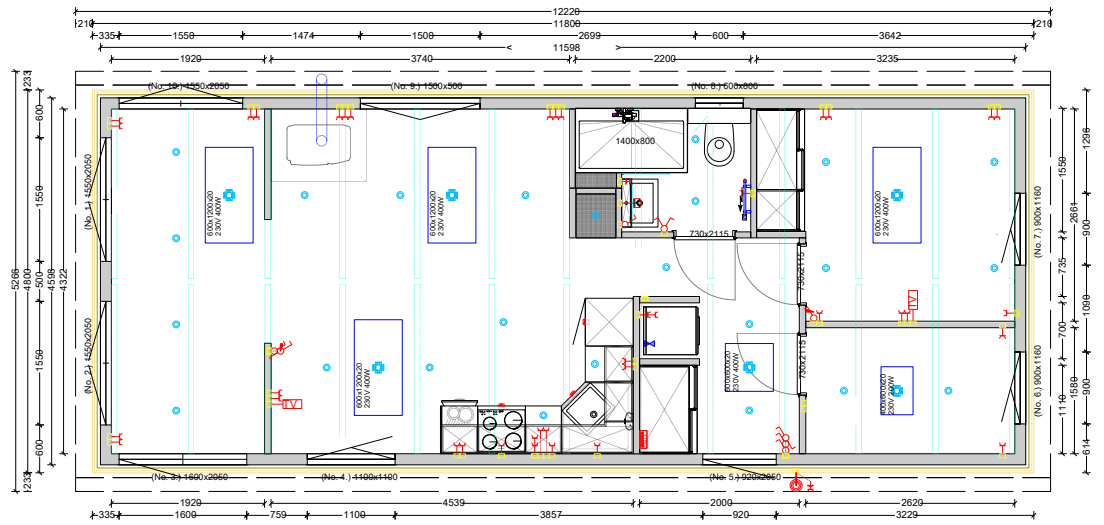
*Holz ist ein Naturprodukt, seitdem es uns Menschen gibt...*



50 m<sup>2</sup>  
Wohnfläche

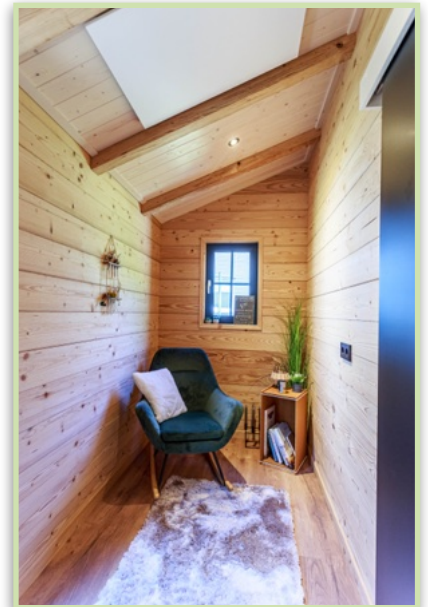


50 m<sup>2</sup>  
Wohnfläche



50 m<sup>2</sup>  
Wohnfläche

Holz ist ein Naturprodukt, seitdem es uns Menschen gibt..



*Holz ist ein Naturprodukt, seitdem es uns Menschen gibt...*

### Basismodell:

#### Allgemein

- Außenfassade Holz, Standard
- Satteldach
- Dachüberstand mit Regenrinne und Fallrohr
- Terrasse aus BPC anthrazit, Geländer aus Holz
- Dämmung nach GEG
- Doppelverglaste Fenster; innenliegende Sprossenoptik
- Innenwände: Wandpaneele weiß (wall to paint)
- Laminatfußboden
- Infrarotheizkörper

#### Badezimmer

- Wasserabweisendes Wandsystem
- Waschtisch mit Waschbecken
- Spiegelschrank beleuchtet
- Dusche
- Hänge-WC

#### Hauswirtschaftsraum

- Anschluss für Waschmaschine und Trockner (Arbeitsplatte in weiß als Trennung)

#### Empore

- mit Leiter vom Wohnbereich begehbar

### Zusatzoptionen (gegen Aufpreis):

#### Allgemein Basismodell +

- Außenfassade Holz Luxus Edition oder Recyceltes Kunststoff
- Innenwände aus Fichte
- Deko-Balken Holz
- 3-fach verglaste Fenster
- wassergeführte Fußbodenheizung
- Luft-Luft-Wärmepumpe
- Vorbereitung für PV-Anlage (Leerrohr)
- elektrische Rollläden

#### Wohnküche

- Ober- und Unterschränke laut Zeichnung
- Elektrogeräte

#### Badezimmer

- Armatur in der Wand integriert

#### Schlafzimmer 1+2

- Kleiderschrank mit Schiebetüren

**Sie können alle Farben und Marken (Küche, Badezimmer, Fußboden, Innen- und Außenwandverkleidung) frei anhand unserer Muster wählen.**

**Größe**

**Basispreis**

50 m<sup>2</sup>

175.875 €

Preise inkl. MwSt.

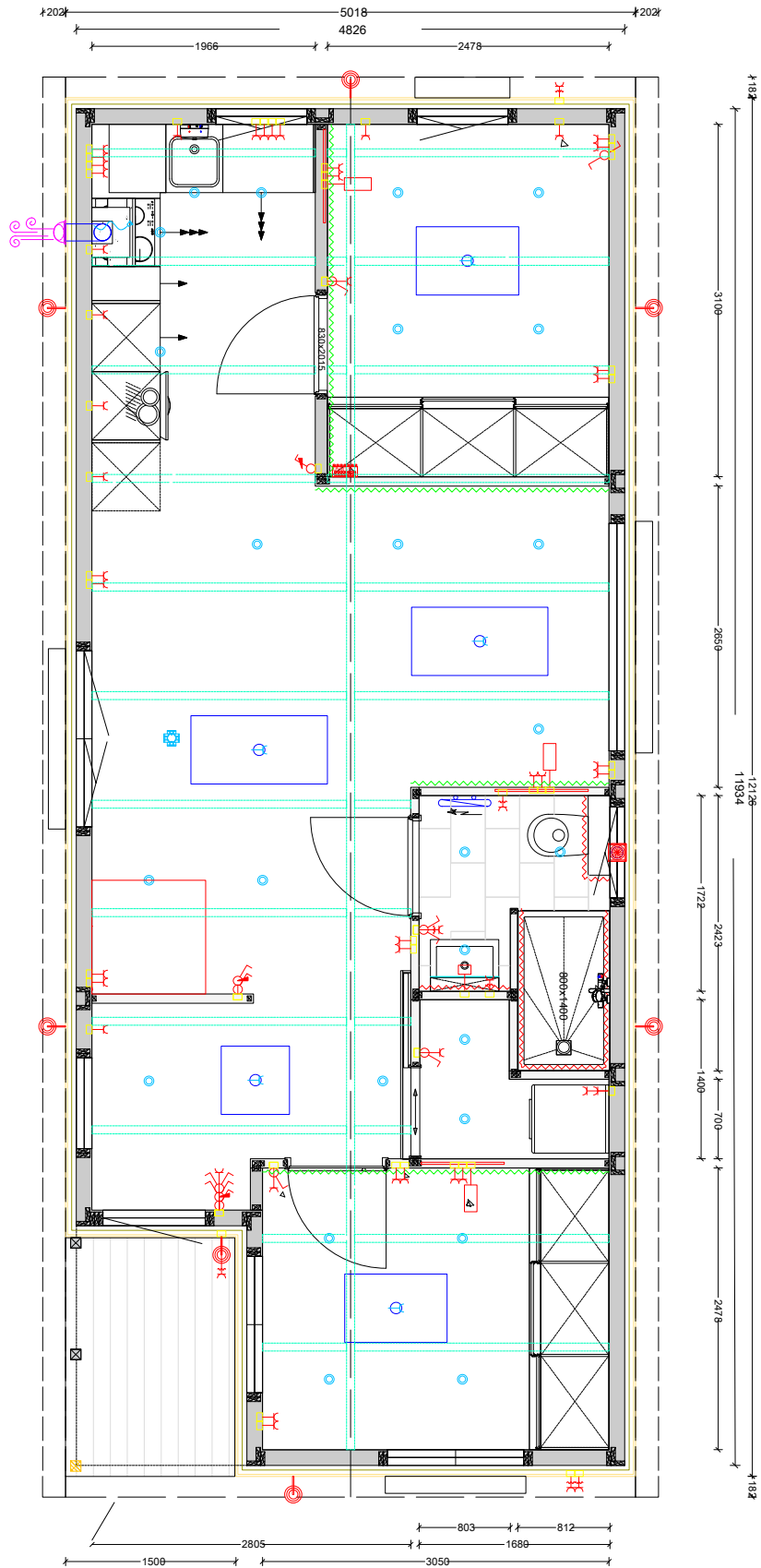


Alle Chalets werden baugenehmigungsfähig nach dem Gebäudeenergiegesetz 2024 gebaut und erfüllen dessen Anforderungen.

*Holz ist ein Naturprodukt, seitdem es uns Menschen gibt...*

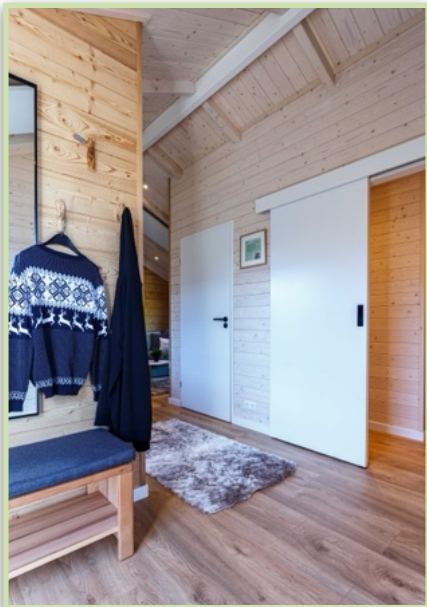
# Grundriss Chalet Österreich mit Empore

50 m<sup>2</sup>  
Wohnfläche



Holz ist ein Naturprodukt, seitdem es uns Menschen gibt...

## Inspirationen Chalet Österreich mit Empore



*Holz ist ein Naturprodukt, seitdem es uns Menschen gibt...*



### Schaugelände Nord

Am Sophienhof 21  
24941 Flensburg

Telefon: +49 (0) 461 4928 9984  
flensburg@vital-camp-living.de

### Schaugelände Mitte

Neuer Weg 6a  
34289 Zierenberg – Oelshausen

Telefon: +49 (0) 5606 5589 990  
zierenberg@vital-camp-living.de

### Schaugelände Süd

Klausenmühle 1  
87480 Weitnau

Telefon: +49 (0) 5606 5589 990  
weitnau@vital-camp-living.de

**Vital-Camp GmbH**

[www.vital-camp-living.de](http://www.vital-camp-living.de)

