

# Chalet Südtirol

40-50 m<sup>2</sup>  
Wohnfläche



Minimalismus trifft auf  
Qualität und Design...



### Basismodell:

#### Allgemein

- Außenverkleidung Thermowood (Holz) und HPL-Platten, anthrazit
- Dämmung nach GEG
- Doppelverglaste Fenster
- Eingangstür in bodentiefer Verglasung
- Terrasse mit Pergola Luxus (6x Balken)
- Verzinktes Regenfallrohr
- TV Anschluss
- Infrarotheizkörper
- Designvinylfußboden

#### Wohnzimmer

- Anschluss für die Waschmaschine im Flurschrank

#### Badezimmer

- Wasserabweisendes Wandsystem
- Spiegel mit Beleuchtung
- Waschtisch mit Schubladen
- Dusche (80 x 120 cm)
- Hänge-WC
- Elektrischer Handtuchheizkörper

Größe	Basispreise
43 m <sup>2</sup>	158.000 €
50 m <sup>2</sup>	179.500 €

Preise inkl. MwSt.

### Zusatzoptionen (gegen Aufpreis):

#### Allgemein

- Innenwände aus Fichte
- Deko-Balken Holz
- 3-fach verglaste Fenster
- Übergardine nach Maß
- Luft-Luft-Wärmepumpe
- Vorbereitung PV-Anlage (Leerrohr)

#### Wohnküche

- Ober- und Unterschränke laut Zeichnung
- Elektrogeräte

#### Schlafzimmer 1 & 2

- Kleiderschrank mit Schiebetüren

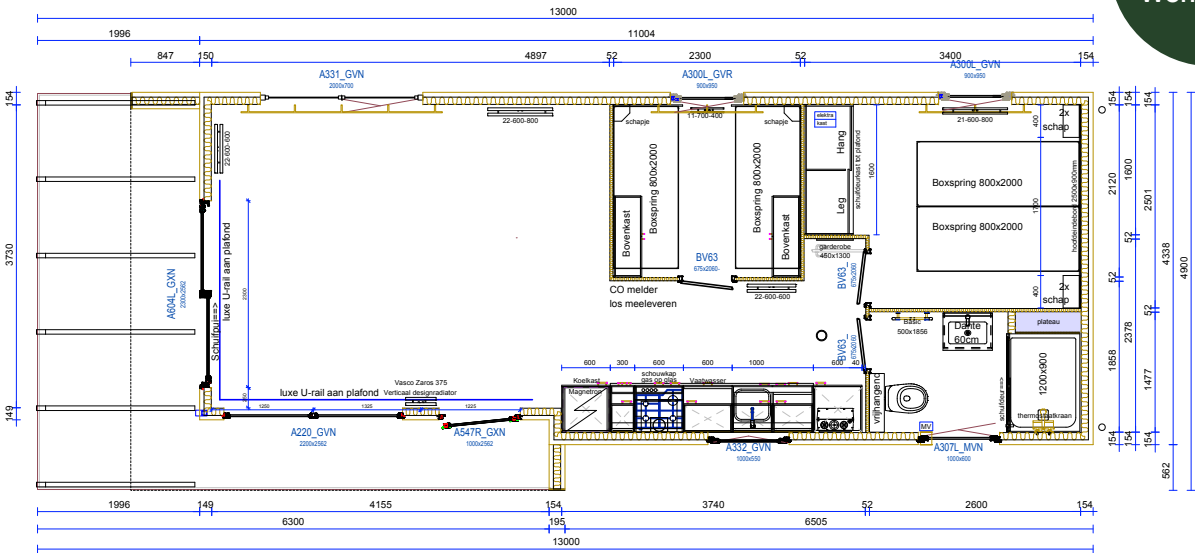
Sie können alle Farben und Marken (Küche, Badezimmer, Fußboden, Innen- und Außenwandverkleidung) frei anhand unserer Muster wählen.



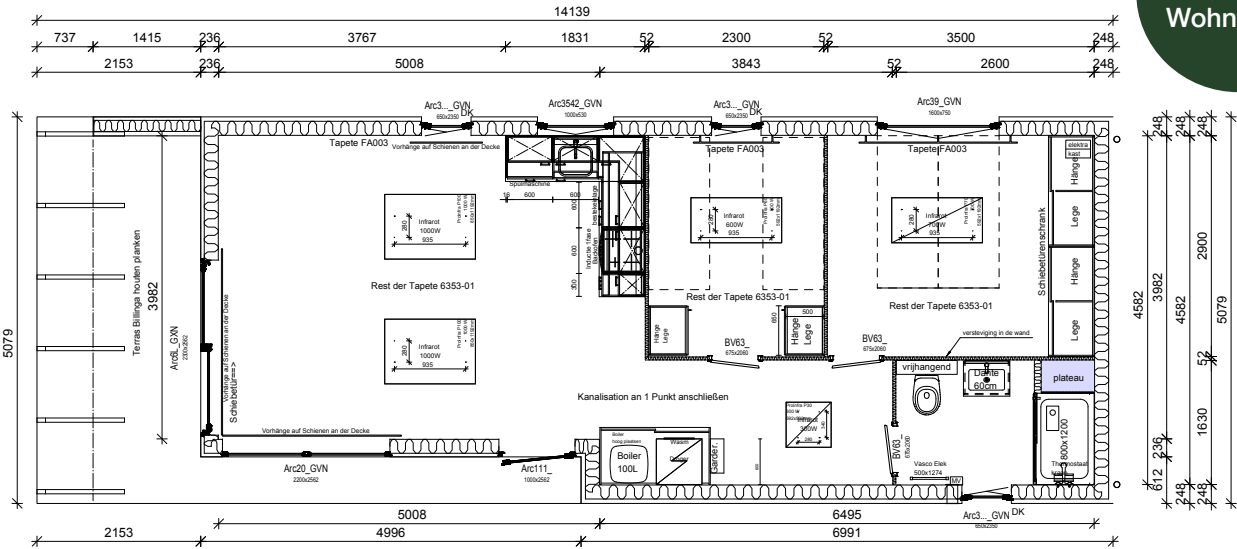
Alle Chalets werden baugenehmigungsfähig nach dem Gebäudeenergiegesetz 2024 gebaut und erfüllen dessen Anforderungen.

*Holz ist ein Naturprodukt, seitdem es uns Menschen gibt...*

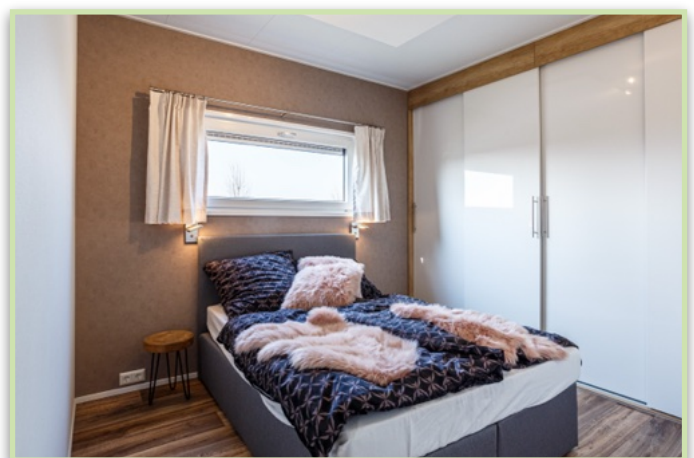
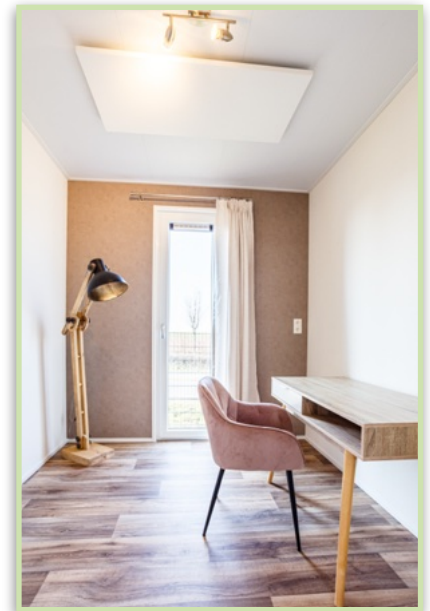
43 m<sup>2</sup>  
Wohnfläche



50 m<sup>2</sup>  
Wohnfläche



Holz ist ein Naturprodukt, seitdem es uns Menschen gibt...



*Holz ist ein Naturprodukt, seitdem es uns Menschen gibt...*

### Basismodell:

#### Allgemein

- Außenverkleidung Thermowood (Holz) und HPL-Platten, anthrazit
- Flachdach mit integrierter Entwässerung und Ablauf
- Dachüberstand (60 cm) mit Einbauspot LED
- Dämmung nach GEG
- Doppelverglaste Fenster
- Eingangstür, unten mit Füllung und oben mit Klarglas
- bodentiefe Fenster an der Seite mit Schiebetür
- Innenwände: Wandpaneele
- TV Anschluss
- Elektroinfrarotheizkörper an der Decke
- Designvinylfußboden

#### Badezimmer

- Wasserabweisendes Wandsystem
- Waschtisch mit Waschbecken und Spiegel
- Dusche (90 x 120 cm)
- Hänge-WC
- Elektrischer Handtuchheizkörper

#### Schlafzimmer

- Leer

#### Hauswirtschaftsraum

- Anschluss für Waschmaschine und Trockner

Größe	Basispreise
40 m <sup>2</sup>	153.800 €
43 m <sup>2</sup>	159.500 €
50 m <sup>2</sup>	167.250 €

Preise inkl. MwSt.

### Zusatzoptionen (gegen Aufpreis):

#### Allgemein

- Innenwände aus Fichte
- Dekowände Naturholz
- 3-fach verglaste Fenster
- Übergardinen nach Maß
- Schiebetüren
- Split-Klimagerät
- Luft-Luft-Wärmepumpe
- Vorbereitung PV-Anlage (Leerrohr)

#### Wohnküche

- Ober- und Unterschränke inkl. Elektrogeräte

#### Badezimmer

- Höhenverstellbarer Waschtisch
- Klappbarer Stützbügel an der Toilette
- Klappbarer Duschsitz mit Beinen
- Elektrische Fußbodenheizung im gefliesten Bereich

#### Separates WC

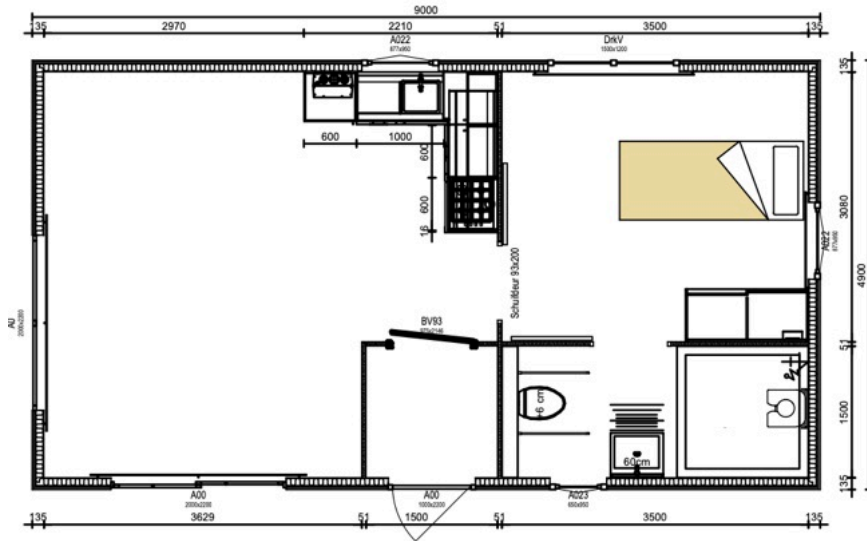
#### Schlafzimmer

- Kleiderschrank mit Schiebetüren

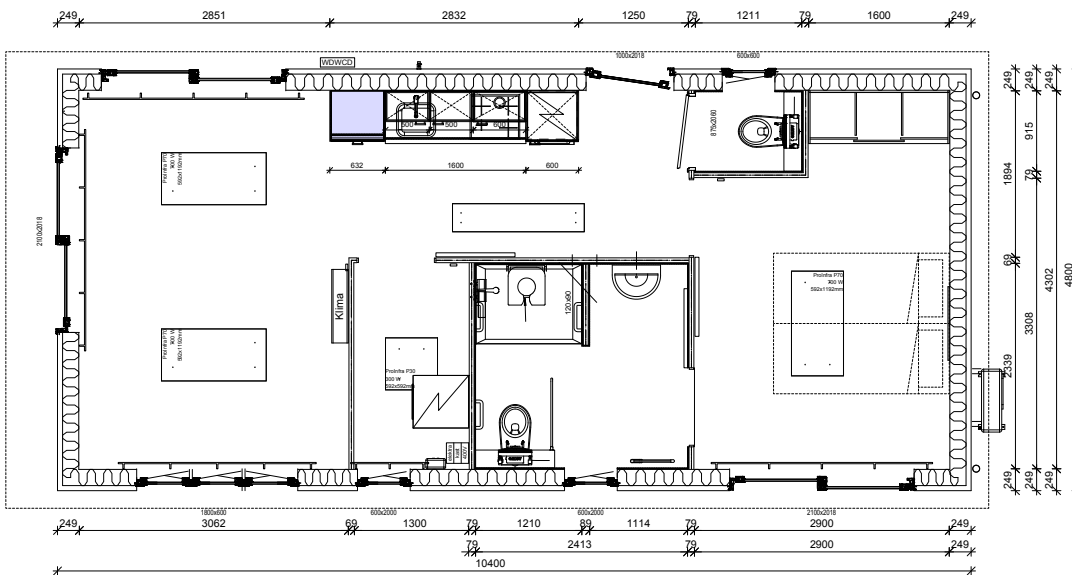
**Sie können alle Farben und Marken (Küche, Badezimmer, Fußboden, Innen- und Außenwandverkleidung) frei anhand unserer Muster wählen.**

**! Alle Chalets werden baugenehmigungsfähig nach dem Gebäudeenergiegesetz 2024 gebaut und erfüllen dessen Anforderungen.**

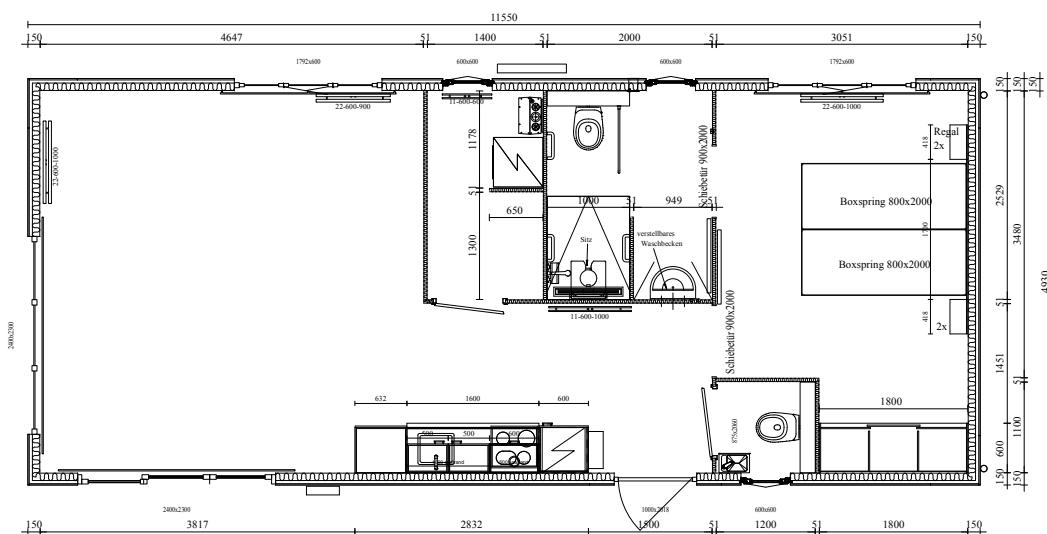
*Holz ist ein Naturprodukt, seitdem es uns Menschen gibt...*



**40 m<sup>2</sup>**  
Wohnfläche

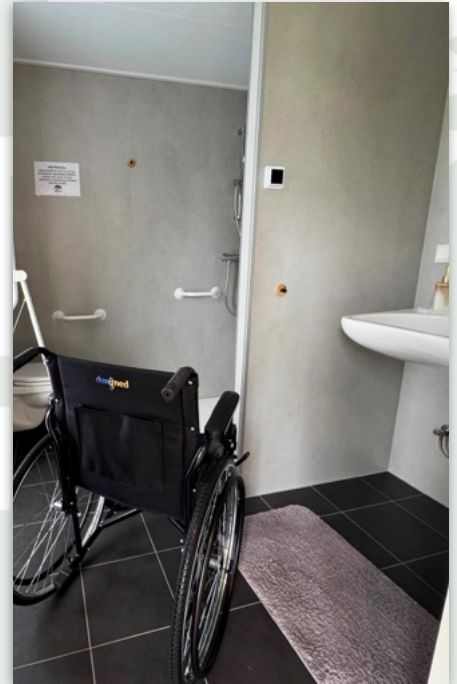


**43 m<sup>2</sup>**  
Wohnfläche



**50 m<sup>2</sup>**  
Wohnfläche

*Holz ist ein Naturprodukt, seitdem es uns Menschen gibt...*



### Schaugelände Nord

Am Sophienhof 21  
24941 Flensburg

Telefon: +49 (0) 461 4928 9984  
flensburg@vital-camp-living.de

### Schaugelände Mitte

Neuer Weg 6a  
34289 Zierenberg – Oelshausen

Telefon: +49 (0) 5606 5589 990  
zierenberg@vital-camp-living.de

### Schaugelände Süd

Klausenmühle 1  
87480 Weitnau

Telefon: +49 (0) 5606 5589 990  
weitnau@vital-camp-living.de

**Vital-Camp GmbH**

[www.vital-camp-living.de](http://www.vital-camp-living.de)

