

# Chalet Canada Serienmodell

46 m<sup>2</sup>  
Wohnfläche



*Minimalismus trifft auf  
Qualität und Design...*



**Serienmodell:****Allgemein**

- Außenfassade Holz - Lunawood Duo
- Außenlampenanschluss
- Außenwasserhahn, innen abstellbar
- Satteldach mit Stahldachpfannen
- Regenrinnen mit Fallrohr
- IPE Stahlprofil-Flach-Chassis mit Zinkphosphat-Grundierung
- Doppelverglaste Fenster
- Eingangstür, unten mit Füllung und oben mit Klarglas
- Dämmung nach GEG
- Mineralwollisolierung
- Innenwände: Fichte/Tanne weiß
- LED Spots
- Vinyl Fußboden
- Split-Klimagerät Mitsubishi, o.Ä (1x Innengerät, 1x Außengerät)
- Überdachte Terrasse mit Kunststoffdiele, in anthrazit

**Eingangsbereich**

- Infrarotheizkörper an der Decke
- Schiebetürenschränk
- Nische mit Anschluss für Waschmaschine und Trockner (Arbeitsplatte in weiß als Trennung)

**Wohnzimmer**

- TV und Sat Dose
- Eine Wand aus Retro Timber
- Bodenverstärkung für einen eigenen Ofen

**Wohnküche**

- Ober- und Unterschränke laut Zeichnung, Anthrazit
- Einhebelarmatur, schwarz
- Dunstabzugshaube, AEG
- Induktionskochfeld, AEG
- Backofen, AEG
- Einbaukühlschränk mit Gefrierfach, Electrolux
- Geschirrspülmaschine, Electrolux

**Badezimmer**

- Wasserabweisendes Wandsystem
- Waschtisch mit Unterschränk
- Spiegelschränk, beleuchtet
- Dusche (160 x 90 cm)
- Hänge-WC
- Elektrischer Handtuchheizkörper
- Mechanische Abluft

**Schlafzimmer groß**

- Eine Wand aus Retro Timber
- Infrarotheizkörper an der Decke
- Schiebetürenschränk, weiß
- TV und Sat Dose

**Schlafzimmer klein**

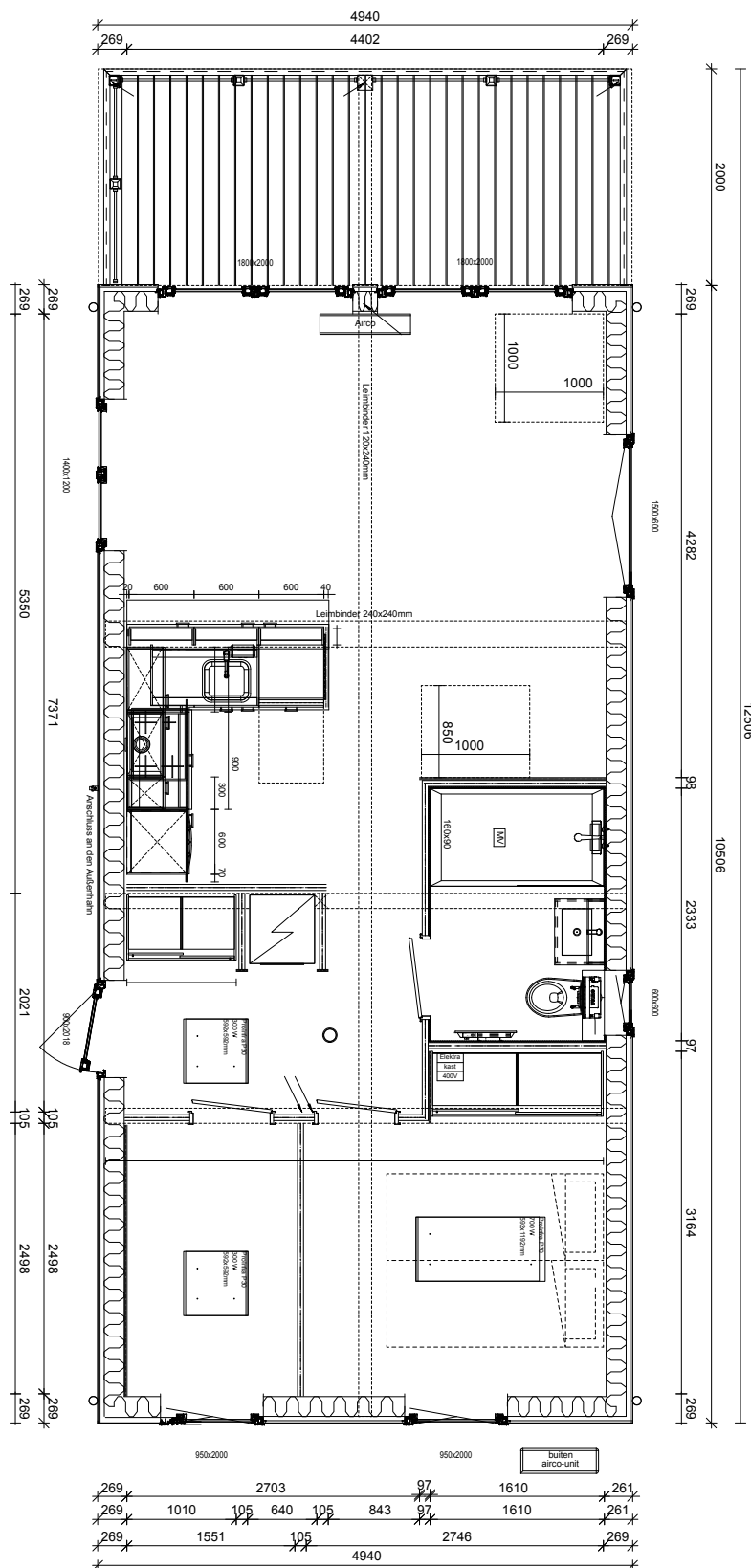
- Eine Wand aus Retro Timber
- Infrarotheizkörper an der Decke

**Größe****Preis****12,50 x 4,94 m****178.500 €**

Preis inkl. MwSt.

statt **192.000 €***Holz ist ein Naturprodukt, seitdem es uns Menschen gibt...*

46 m<sup>2</sup>  
Wohnfläche



Holz ist ein Naturprodukt, seitdem es uns Menschen gibt...



### Schaugelände Nord

Am Sophienhof 21  
24941 Flensburg

Telefon: +49 (0) 461 4928 9984  
flensburg@vital-camp-living.de

### Schaugelände Mitte

Neuer Weg 6a  
34289 Zierenberg – Oelshausen

Telefon: +49 (0) 5606 5589 990  
zierenberg@vital-camp-living.de

### Schaugelände Süd

Klausenmühle 1  
87480 Weitnau

Telefon: +49 (0) 5606 5589 990  
weitnau@vital-camp-living.de

**Vital-Camp GmbH**

[www.vital-camp-living.de](http://www.vital-camp-living.de)

