

TINY-IMMOBILIEN BIERELS



&



EXPOSÉ

5 GRUNDSTÜCKE

für Tinyhouses / Mikrohäuser
exklusiv für Vital-Camp



TINY-IMMOBILIEN BIERELS





TINY-IMMOBILIEN BIERELS





TINY-IMMOBILIEN BIERELS



Neubaubereich Heiligenwald "Laurentiusstraße"



TINY-IMMOBILIEN BIERELS





Kleine Flächen, große Möglichkeiten: Grundstücke im Fokus



Das Wichtigste

Diese attraktiven Baugrundstücke bieten die Möglichkeit, **Tinyhäuser** nach individuellen Vorlieben zu errichten. In den nächsten Abschnitten präsentieren wir Ihnen eine kleine Auswahl an Tinyhäusern unseres Kooperationspartners Vital-Camp mit **Preisangaben**. Für eine umfassendere Auswahl laden wir Sie ein, unser Angebot online zu erkunden. Dank eines großzügigen Bebauungsplans ist es gestattet, die Grundstücke mit Tinyhouses zu bebauen. Zudem ist die Installation einer Zisterne sowie die Bepflanzung mit zwei Laubbäumen vorgeschrieben.

OBJEKTART: BAUGRUNDSTÜCK

GRUNDSTÜCK 1: 410 M² / 80.681,00,- €

GRUNDSTÜCK 2: 340 M² / 73.576,00,- €

GRUNDSTÜCK 3: 336 M² / 72.925,00,- €

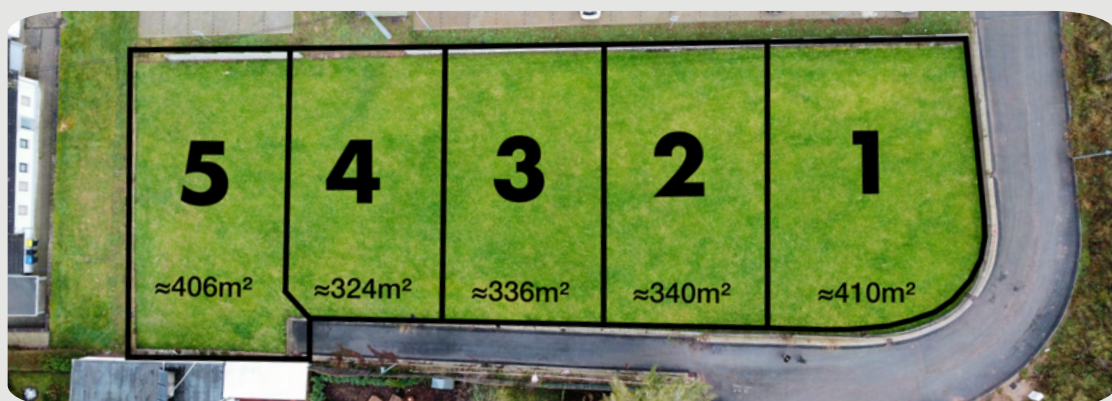
GRUNDSTÜCK 4: 324 M² / 70.759,00,- €

GRUNDSTÜCK 5: 406 M² / 87.206,00,- €

BEBAUUNG: NUR TINYHOUSES
VON VITAL-CAMP

INTERNET: GLASFASER 1000 MBIT

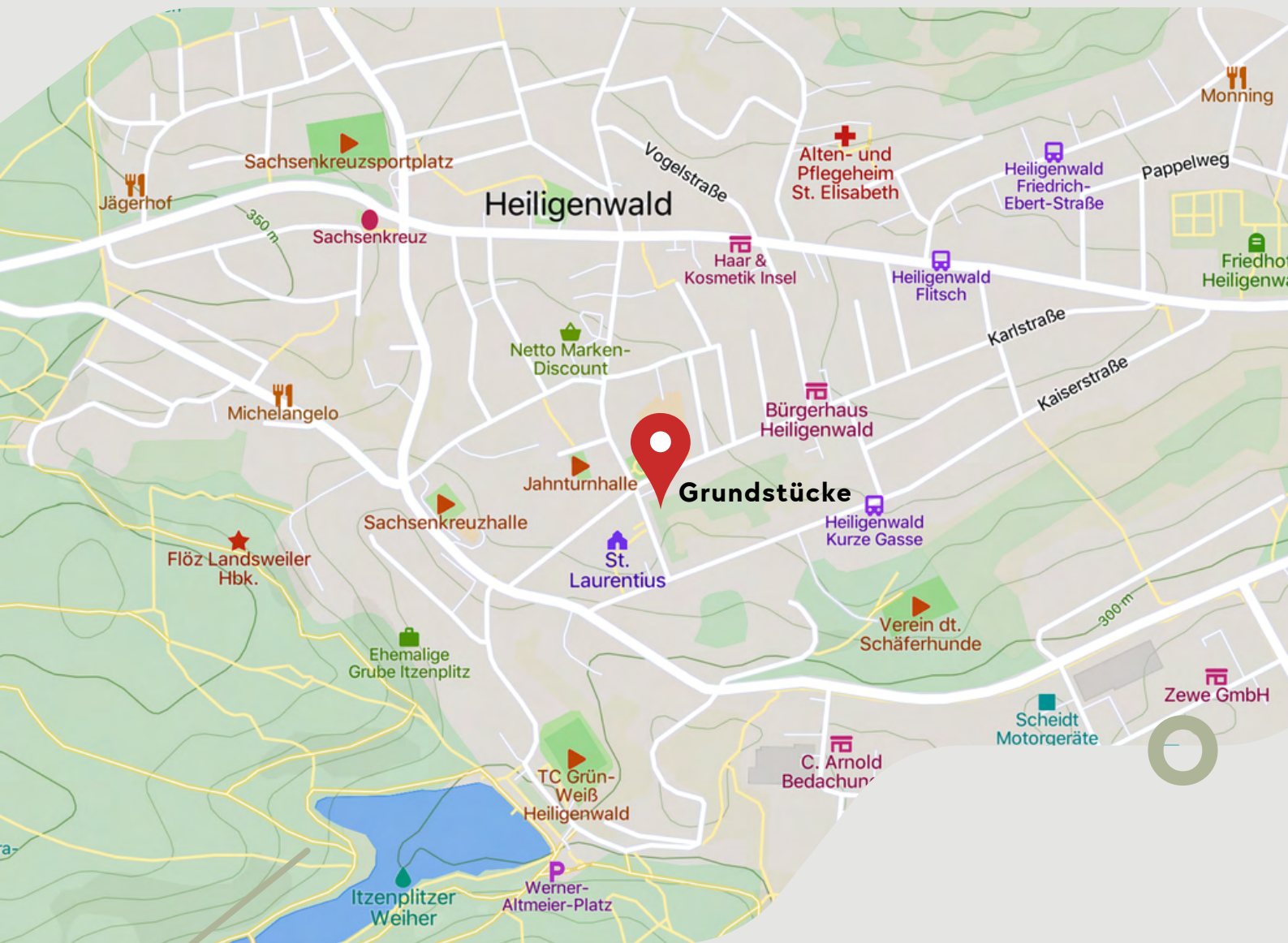
KÄUFERPROVISION: 3,57 %





Heiligenwald





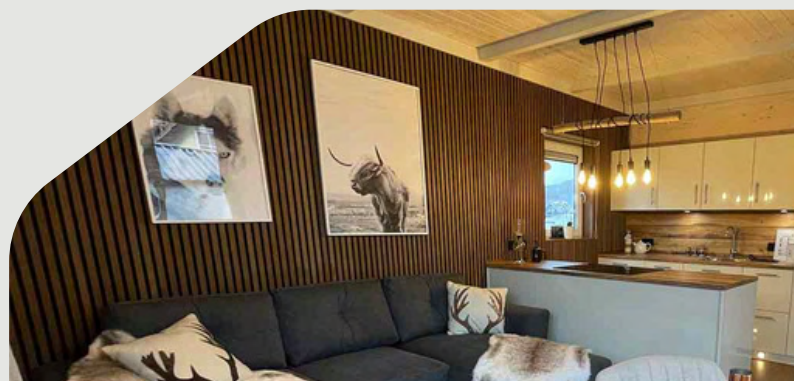
Bergbautradition, Kompaktes Ortszentrum und Vielfältige Freizeitmöglichkeiten

Heiligenwald, gelegen in der Gemeinde Schiffweiler, zeichnet sich durch ihre hervorragend entwickelte Infrastruktur und ein breites Angebot an **Freizeitaktivitäten** aus. Mit rund 2.600 Einwohnern herrscht hier eine warme, familiäre Atmosphäre. Direkt im Herzen der Gemeinde finden sich **vielfältige Einkaufsmöglichkeiten**, einschließlich Supermärkten, Bäckereien und Fachgeschäften, die den Alltagsbedarf mühelos decken. Für die gesundheitliche Versorgung sorgen **nahegelegene Ärzte** und ein **medizinisches Zentrum**, was schnellen Zugang zu medizinischen Dienstleistungen sichert. Die **naturnahe Umgebung** Heiligenwalds lädt zu entspannenden Spaziergängen und Erholungszeiten am **Itzeplitzer Weiher** und seinen weitläufigen Wäldern ein. Zudem bereichern zahlreiche lokale Vereine mit ihren Veranstaltungen und Aktivitäten das gesellschaftliche Leben und bieten reichlich Gelegenheiten zur aktiven Freizeitgestaltung.

Bauen Sie ein Tinyhouse!



Der Erwerb eines Tinyhouses bringt eine Vielzahl an Vorteilen mit sich. Diese Wohnform zeichnet sich durch ihre **Kosteneffizienz** sowohl in der **Anschaffung** als auch im **Unterhalt** aus, verglichen mit traditionellen, größeren Wohnhäusern. Die kompakte Größe des Tinyhouses **vereinfacht Pflege und Wartung** erheblich, was Zeit und Mühe spart. Viele Tinyhouses bieten den zusätzlichen Vorteil der **Mobilität** oder eignen sich für kleinere Grundstücke, was zu einer größeren Flexibilität bei der Wahl des Standorts führt. Ein kleinerer Lebensraum fördert außerdem einen bewussten und minimalistischen Lebensstil. Zudem lässt sich ein Tinyhouse in der Regel **schneller fertigstellen** als ein herkömmliches Haus. Die Beschränkung auf eine kleinere Fläche mündet oft in einer Konzentration auf hochwertige Materialien und durchdachtes Design, was den Wohnraum nicht nur praktisch, sondern auch ästhetisch ansprechend macht.





Alle Häuser
werden nach
GEG gebaut !

Chalets der Vital-Camp GmbH

Die Vital Camp GmbH realisiert seit 2014 europaweite Projekte mit höchsten Qualitätsstandards. Wählen Sie ganz bequem Ihr Traumhaus auf der Webseite aus – <https://vital-camp-living.de>. Genießen Sie absolute Transparenz durch **klare Preisangaben** und eine umfassende Übersicht sämtlicher Kosten.

Die Häuser werden vollständig **schlüsselfertig** geliefert, **einschließlich** der **Küche**, **Bodenbeläge** und anderer Ausstattungen. Dadurch entfällt jeglicher zusätzlicher Aufwand für die Käufer, die bereits **am Tag der Lieferung einziehen können**.

MÖGLICHE BEBAUUNG

Chalet Belgien



Link zum vollständigen Exposé
des Chalet Belgien unter:
<http://tinyurl.com/3tv7pr27>

- 42 m²
- 3 Zimmer
- 11,76 x 4,66 m

CHALET BELGIEN AUF GRUNDSTÜCK 2



Preis: 115.000 inkl. MwSt
Preis: 112.450 inkl. MwsSt



MÖGLICHE BEBAUUNG

Chalet Toskana



Link zum vollständigen Exposé
des Chalet Toskana unter:
<http://tinyurl.com/bdz6yjx7>

- 42 - 50 m²
- 3 Zimmer
- 8,95 x 6,30 m

Preis: 153.500€ inkl. MwSt

CHALET TOSKANA AUF GRUNDSTÜCK 1



MÖGLICHE BEBAUUNG

Chalet Schwarzwald

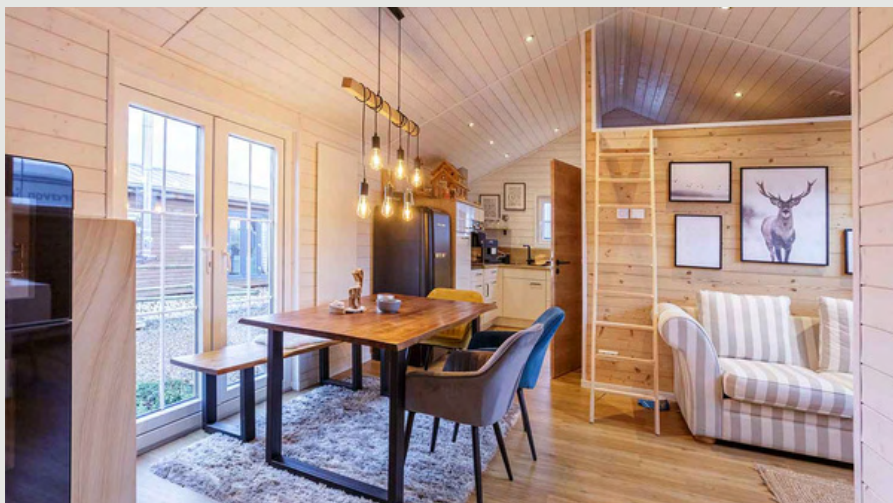


Link zum vollständigen Exposé
des Chalet Schwarzwald unter:
<http://tinyurl.com/y4w6ejyy>

- 50 m² Wohnfläche
- 3,5 Zimmer + 2 Nischen
- 12,04 x 4,99 m

Preis: 159.160€ inkl. Mwst

CHALET SCHWARZWALD AUF GRUNDSTÜCK 3



MÖGLICHE BEBAUUNG

Chalet Canada



Link zum vollständigen Exposé
des Chalet Canada unter:
<http://tinyurl.com/5aey933c>

- 44m² Wohnfläche
- 3 Zimmer
- 12,40 x 5 m

~~Preis: 145.000€ inkl. MwSt~~

Preis: 134.500€ inkl. MwSt

CHALET CANADA AUF GRUNDSTÜCK 4



MÖGLICHE BEBAUUNG

Chalet Grönland



Link zum vollständigen Exposé
des Chalet Grönland unter:
<http://tinyurl.com/3rwmvmt>

- 43 - 50 m² Wohnfläche
- 2-3 Zimmer
- 9,30 x 8,30 m

CHALET GRÖNLAND AUF GRUNDSTÜCK 5



Preis: 159.160€ inkl.MwSt (43m²)

Preis: 162.260€ inkl.MwSt (50m²)



MÖGLICHE BEBAUUNG

Chalet Kopenhagen

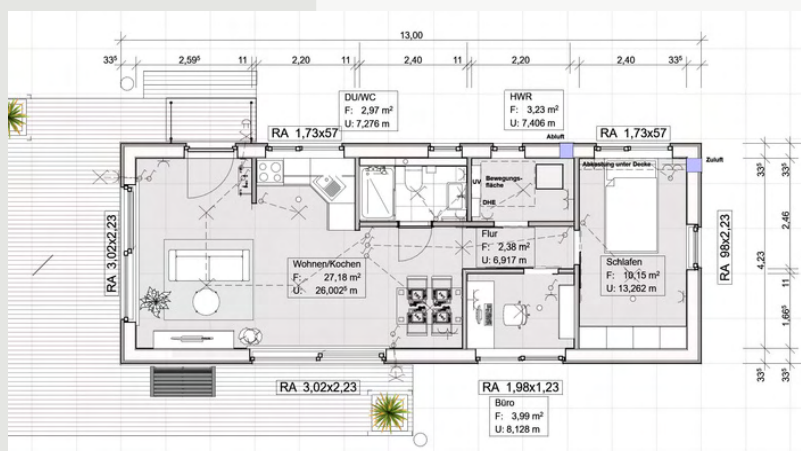


Link zum vollständigen Exposé
des Chalet Kopenhagen unter:
<http://tinyurl.com/3rwmvmct>

- 50 m² Wohnfläche
- 3,5 Zimmer
- 14,00 x 5,00 m
- Auch mit Satteldach möglich

Preis: 199.500€ (inkl.MwSt)

GRUNDRISS



MÖGLICHE BEBAUUNG

Chalet California



Link zum vollständigen Exposé
des Chalet California unter:
<http://tinyurl.com/mrdp92zr>

- 72 m² Wohnfläche
- 4 Zimmer
- 7,10 x 7,10 m

Preis: 311.850€ inkl. MwSt



ALLGEMEIN

- Geschlossene Gebäudehülle
- Thermo 320+, diffusionsoffen
- 200 mm Holzrahmenfachwerk und Dämmung aus Holzfaserdämmplatten
- Satteldach mit Gaube und Aluminium Dachblech
- Dachentwässerung aus Titanzink
- Außenfassade aus sibirischer Lärche natur, Boden-Deckel-Schalung
- Innendecke aus Echtholz
- 3-fach verglaste Energiesparfenster
- Eingangstür, mit Klarglas
- Innenwände mit weißer Raufasertapete
- Designvinylfußboden
- geschlossene Treppe aus Kernbuche mit Edelstahl- oder Holzstäben
- Bodeneinschubtreppe zum Dachboden
- Kunststoffrollläden mit Kurbel und Außenrevision
- Luft-Luft- und Trinkwasser-Wärmepumpe
- separater HWR

OPTIONAL

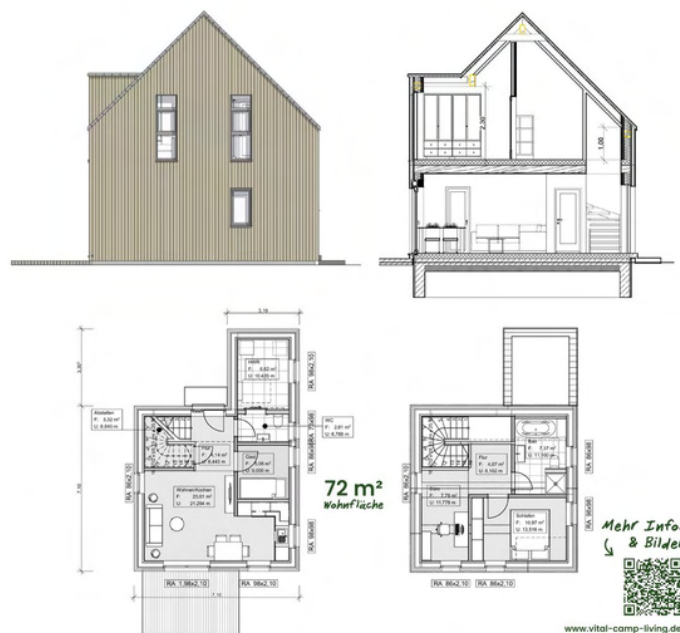
- Küche
- Terrasse

TRANSPORT UND BESONDERHEITEN

- inklusive Architektenleistungen, statischer Berechnung, Energiesparnachweis, Wärmebedarfsberechnung, Lieferung und Montage auf der Baustelle

GRÖSSE: 7,10 M X 7,10 M

ab 311.850 €
INKL. MWST.



Allgemein 17

Mehr Infos
& Bilder



www.vital-camp-living.de

Kaufbeispiele



Chalet Belgien

Chalet Belgien:	112.500€
Grundstück 4:	70.759€
Grunderwerbssteuer:	4.599€
Notarkosten:	1.061€
<u>Courtage:</u>	<u>2.526€</u>
Gesamt:	191.445€
zzgl. individuelle Kaufnebenkosten	

Chalet Toskana

Chalet Toskana:	153.500€
Grundstück 1:	80.681€
Grunderwerbssteuer:	5.244€
Notarkosten:	1.210€
<u>Courtage:</u>	<u>2.880€</u>
Gesamt:	243.515€
zzgl. individuelle Kaufnebenkosten	

Chalet Canada

Chalet Canada:	134.500€
Grundstück 3:	72.925€
Grunderwerbssteuer:	4.740€
Notarkosten:	1.093€
<u>Courtage:</u>	<u>2.603€</u>
Gesamt:	215.861€
zzgl. individuelle Kaufnebenkosten	

Chalet Grönland

Chalet Grönland:	159.160€
Grundstück 5:	87.206€
Grunderwerbssteuer:	5.668€
Notarkosten:	1.308€
<u>Courtage:</u>	<u>3.112€</u>
Gesamt:	256.454€
zzgl. individuelle Kaufnebenkosten	



Nebenkosten Tinyhouse



Beim Kauf eines Tinyhouses oder Mikrohauses fallen unterschiedliche Kosten an, die sich aus mehreren Posten zusammensetzen. Dazu zählen der Transport, Architektengebühren, die Erstellung von Fundamenten, statische Berechnungen, Wärmeschutzmaßnahmen, Bauleitung, die Erschließungskosten ab der Grundstücksgrenze sowie die Anschlüsse für Wasser und Strom, die durch Fachkräfte wie Klempner und Elektriker vor Ort realisiert werden. Die Summe dieser Kosten variiert typischerweise zwischen **25.000€** und **40.000€**, abhängig von den spezifischen Anforderungen und Ausstattungsmerkmalen des jeweiligen Tiny- oder Mikrohauses.



Sie benötigen eine Finanzierung?



Heutzutage ist die Finanzierung eines Tinyhouses oder Mikrohauses durch herkömmliche Baufinanzierungen mit vorteilhaften Konditionen möglich. Unsere Partner sind bereit, Ihnen ein auf Ihre Bedürfnisse zugeschnittenes Finanzierungsangebot speziell für den Erwerb eines Tiny- oder Mikrohauses zu präsentieren.

Für direkten Zugang zu unserem Partner klicken Sie bitte hier: <https://finl.ink/71304>



Hinweis:

Die hier bereitgestellten Informationen basieren auf Angaben des Eigentümers oder des Herstellers des Tiny Houses. Es wird keine Gewähr für die Richtigkeit der Angaben übernommen. Die Grunderwerbsteuer, Notar- und Grundbuchkosten gehen zu Lasten des Käufers. Irrtümer und Zwischenverkauf bleiben vorbehalten.

Nach Abschluss eines notariellen Kaufvertrags ist eine Provision in Höhe von **3,57%** des Grundstückkaufpreises zu entrichten.



UNSERE SERVICES

- **VERKAUF VON IMMOBILIEN**
- **VERKAUF VON GRUNDSTÜCKEN FÜR TINYHOUSES**
- **VERMITTLUNG VON TINYHOUSES**

TINY-IMMOBILIEN BIERELS

IHR ANSPRECHPARTNER: FRANK FELS

BERGSTRASSE 14, 66649 OBERTHAL

MOBIL: 0176-31115262

✉ INFO@BIERELS.DE

➔ WWW.BIERELS.DE

TINY-IMMOBILIEN BIERELS

