

# Chalet Belgien

44 m<sup>2</sup>  
Wohnfläche



*Minimalismus trifft auf  
Qualität und Design...*



**Serienmodell:****Allgemein**

- Isolierung nach Gebäudeenergiegesetz (GEG)
- Durchgehende Regenrinne in Stahl, schwarz
- Verzinktes Regenfallrohr Satteldach
- Isolierte Dachplatten
- HPS Goosewing Grey vertikal
- Extra Fenster an der Stirnseite
- Holzleisten auf Außenseite schräg angebracht, Waxedwood „Gold“
- Zweiflügelige Terrassentür
- Dreh-Kipp Fenster
- 3 phasig inkl. Kraftstrom Netzschalter
- IPE Stahlprofil-Chassis mit Zinkphosphat- Grundierung
- Belüfteter Unterboden
- Isolierte Wasserrohre im Boden
- Außenlampenanschluss
- Fenster mit Kunststoffrahmen und Doppelverglasung
- Innentüren 73 cm breit
- Infrartheizkörper an der Decke
- LED Spots

**Küche**

- Durchlauferhitzer
- Waschmaschinenanschluss
- Kippfenster
- Dunstabzugshaube
- Edelstahl Mikrowelle
- Spülmaschine vollintegriert
- Induktionskochfeld
- Dimmer (statt Schalter)
- Ober- und Unterschränke
- Einhebelarmatur
- Einbaukühlschrank mit Gefrierfach im Hochschrank

**Wohnzimmer**

- Gardinen
- Wände in Flair Snow
- eine Wand in Flair Almond
- TV- und SAT-Dose
- Designvinylfußboden

**Badezimmer**

- Wasserabweisendes Wandsystem
- Dusche 90x90 cm mit Thermostatarmatur
- Elektrischer Handtuchheizkörper
- Klarglas im Badezimmerfenster
- Hänge-WC mit integriertem Spülkasten, verkleidet
- Waschtisch mit Unterschrank

**Schlafzimmer 1**

- TV- und SAT-Dose
- LED Spots
- Dimmer (statt Schalter)
- Übergardinen
- Schiebetürenschränk deckenhoch mit Griffen

**Schlafzimmer 2**

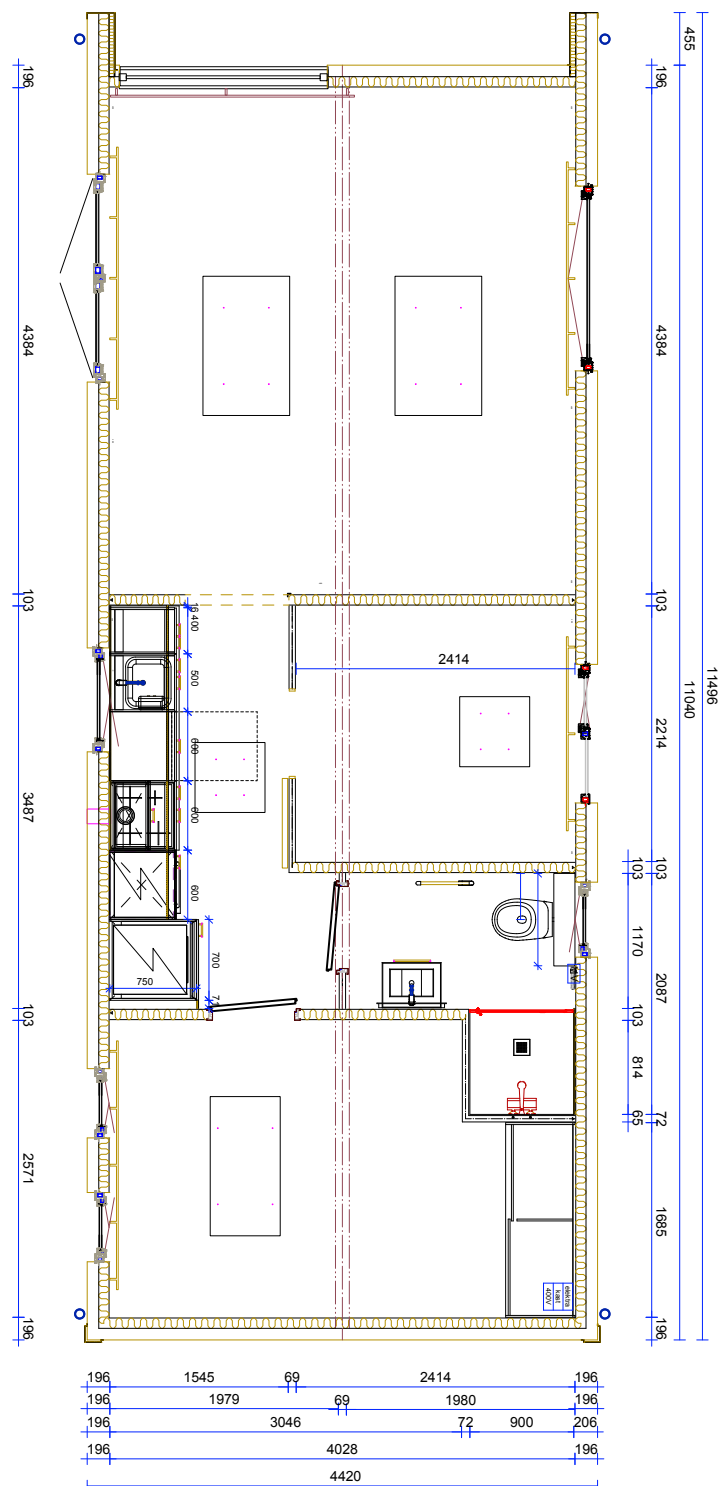
- Schiebetür
- Übergardine
- Designvinylfußboden
- 2 x doppelte Wandsteckdosen

**Größe****Preis****44 m<sup>2</sup>****119.900 €**

Preis inkl. MwSt.

statt **132.500 €***Holz ist ein Naturprodukt, seitdem es uns Menschen gibt...*

44 m<sup>2</sup>  
Wohnfläche



**Dieses Modell ist ein Serienmodell. Daher ist der Grundriss nicht veränderbar. Bitte sprechen Sie für weitere Informationen unsere Berater an.**

*Holz ist ein Naturprodukt, seitdem es uns Menschen gibt...*



### Schaugelände Nord

Am Sophienhof 21  
24941 Flensburg

Telefon: +49 (0) 461 4928 9984  
flensburg@vital-camp-living.de

### Schaugelände Mitte

Neuer Weg 6a  
34289 Zierenberg – Oelshausen

Telefon: +49 (0) 5606 5589 990  
zierenberg@vital-camp-living.de

### Schaugelände Süd

Klausenmühle 1  
87480 Weitnau

Telefon: +49 (0) 5606 5589 990  
weitnau@vital-camp-living.de

**Vital-Camp GmbH**  
[www.vital-camp-living.de](http://www.vital-camp-living.de)

