

California



ENERGIESPARHAUS

72 m²
Wohnfläche



Nachhaltigkeit trifft auf
Qualität und Design...



Allgemein

- Geschlossene Gebäudehülle Thermo 320+, diffusionsoffen
- 200mm Holzrahmenfachwerk und Dämmung aus Holzfaserdämmplatten
- Satteldach mit Gaube und Aluminium Dachblech
- Dachentwässerung aus Titanzink
- Außenfassade aus sibirischer Lärche natur, Boden- Deckel- Schalung
- Innendecke aus Echtholz
- 3-fach verglaste Energiesparfenster
- Eingangstür, mit Klarglas
- Innenwände mit weißer Raufasertapete
- Designvinylfußboden
- geschlossene Treppe aus Kernbuche mit Edelstahl- oder Holzstäben
- Bodeneinschubtreppe zum Dachboden
- Kunststoffrollläden mit Kurbel und Außenrevision
- Luft- Luft- und Trinkwasser Wärmepumpe
- seperater HWR

Wohnküche (EG)

- Optimal inkl. Küche bestellbar
- je ein Anschluss für Geschirrspüler und E-Herd

Wohnbereich (EG)

- Wohncke
- Essbereich
- Große Fensterfront mit Schiebetür zur Terrasse

Büro (OG)

- Leer

Großes Schlafzimmer (OG)

- Leer

Kleines Schlafzimmer (EG)

- Leer

Badezimmer (EG)

- Hänge- WC
- Waschtisch
- Durchgang zum HWR

Badezimmer (OG)

- Boden-und Wandfliesen im Spritzwasserbereich
- Flache Duschtasse mit Trennwand
- Badewanne
- Waschtisch
- Hänge- WC
- Elektrischer Badheizkörper

HWR (EG)

- separater Anbau mit Zugang von außen und innen (3,50 m x 3,00 m)

Größe: 7,10m Länge x 7,10m Breite

ab 301.850,00 € inkl. MwSt.

Transport und Besonderheiten:

Preis inklusive Architektenleistungen, statischer Berechnung, Energiesparnachweis, Wärmebedarfsbeobachtung, Lieferung und Montage auf der Baustelle. Die Bodenplatte ist nicht inklusive.

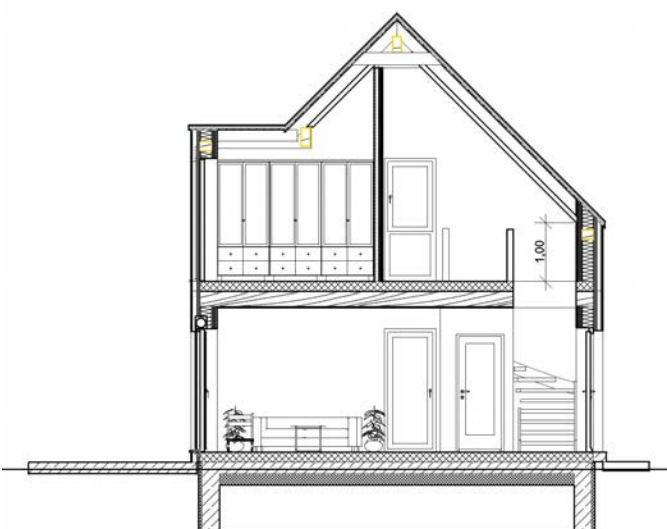
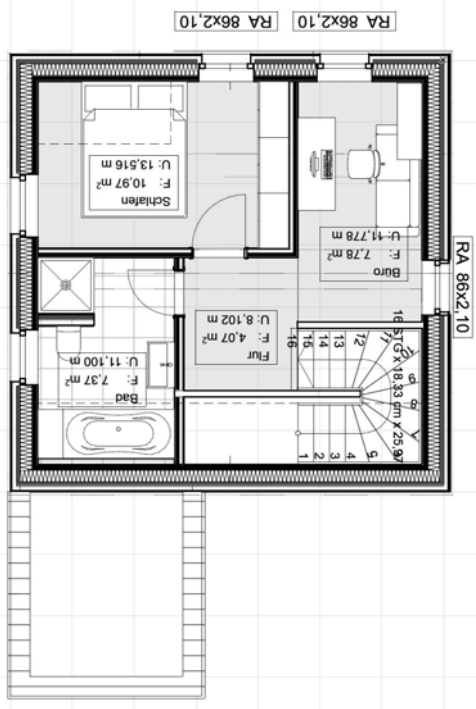
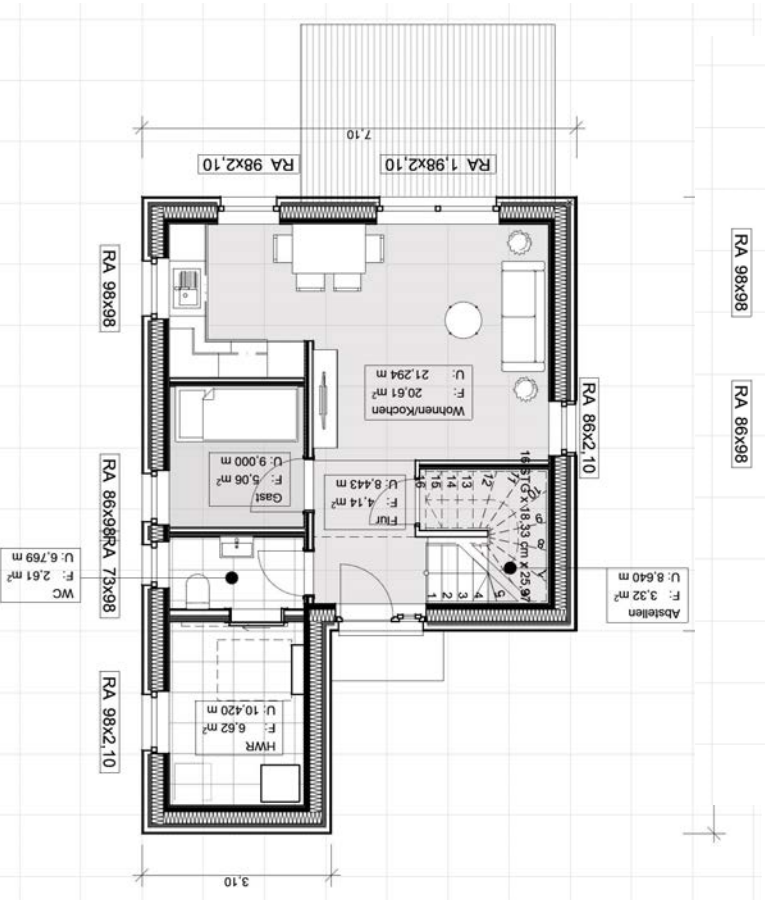
Optional (gegen Aufpreis)

- Küche
- Terrasse



Dieses Modell kann nach KfW55 oder KfW40 produziert werden.

72 m²
Wohnfläche



! Dieser Grundriss ist in verschiedenen Varianten möglich. Bitte sprechen Sie für weitere Informationen unsere Berater an.



Vital-Camp GmbH
www.vital-camp-living.de



In Flensburg

Vital-Camp GmbH
 Telefon: +49 (0) 461 4928 9984
 Am Sophienhof 21
 24941 Flensburg
flensburg@vital-camp-living.de

In Zierenberg

Vital-Camp GmbH
 Telefon: +49 (0) 5606 5589 990
 Neuer Weg 6a
 34289 Zierenberg – Oelshausen
zierenberg@vital-camp-living.de