

Große Freiheit



ENERGIESPARHAUS

70 m²
Wohnfläche +
50 m²
Dachboden



Nachhaltigkeit trifft auf
Qualität und Design...



Allgemein

- Außenfassade mit Fichte Trendline, grau/natur
- Holzrahmenfachwerk
- Zellulose-/Mineralwolle-Dämmung
- Satteldach, Trapezblech anthrazit
- Dachentwässerung mit Dachrinne aus Titanzink
- Holzfenster Dreifachverglasung
- Holzeingangstür mit Lichtausschnitt
- Wände und Decke verkleidet mit Fichte, natur, unbehandelt
- Fußboden Eiche Landhausdielen, geölt und endbehandelt
- Luft-Luft-Wärmepumpe inkl. Lüftungsanlage
- Durchlauferhitzer für Warmwasser
- Raffstore/Rollläden, außen, elektrisch bedienbar an bodentiefen Elementen und in der Küche (5 Stk.)

Küche

- alle Anschlüsse vorhanden
- Fußboden Eiche Landhausdielen, geölt und endbehandelt
- Küche nicht inklusive, auf Wunsch bestellbar

Wohnbereich

- Fußboden Eiche Landhausdielen, geölt und endbehandelt
- Große Fensterfront mit Flügeltür

Badezimmer

- Boden- und Wandfliesen im Spritzwasserbereich
- flache Duschtasse mit Trennwand
- Waschtisch
- WC wandhängend

Schlafzimmer 1

- Fußboden Eiche Landhausdielen, geölt und endbehandelt

Schlafzimmer 2

- Fußboden Eiche Landhausdielen, geölt und endbehandelt

Büro

- Fußboden Eiche Landhausdielen, geölt und endbehandelt

HWR

- Anschluss für Waschmaschine und Trockner
- Fußboden gefliest

Eingangsbereich

- Hauseingang überdacht ca. 10 qm
- Holzstütze

Dachboden

- erreichbar über eine abnehmbare Leiter
- extra Stauraum auf 50 m² (1,42cm Höhe, Kaltraum)

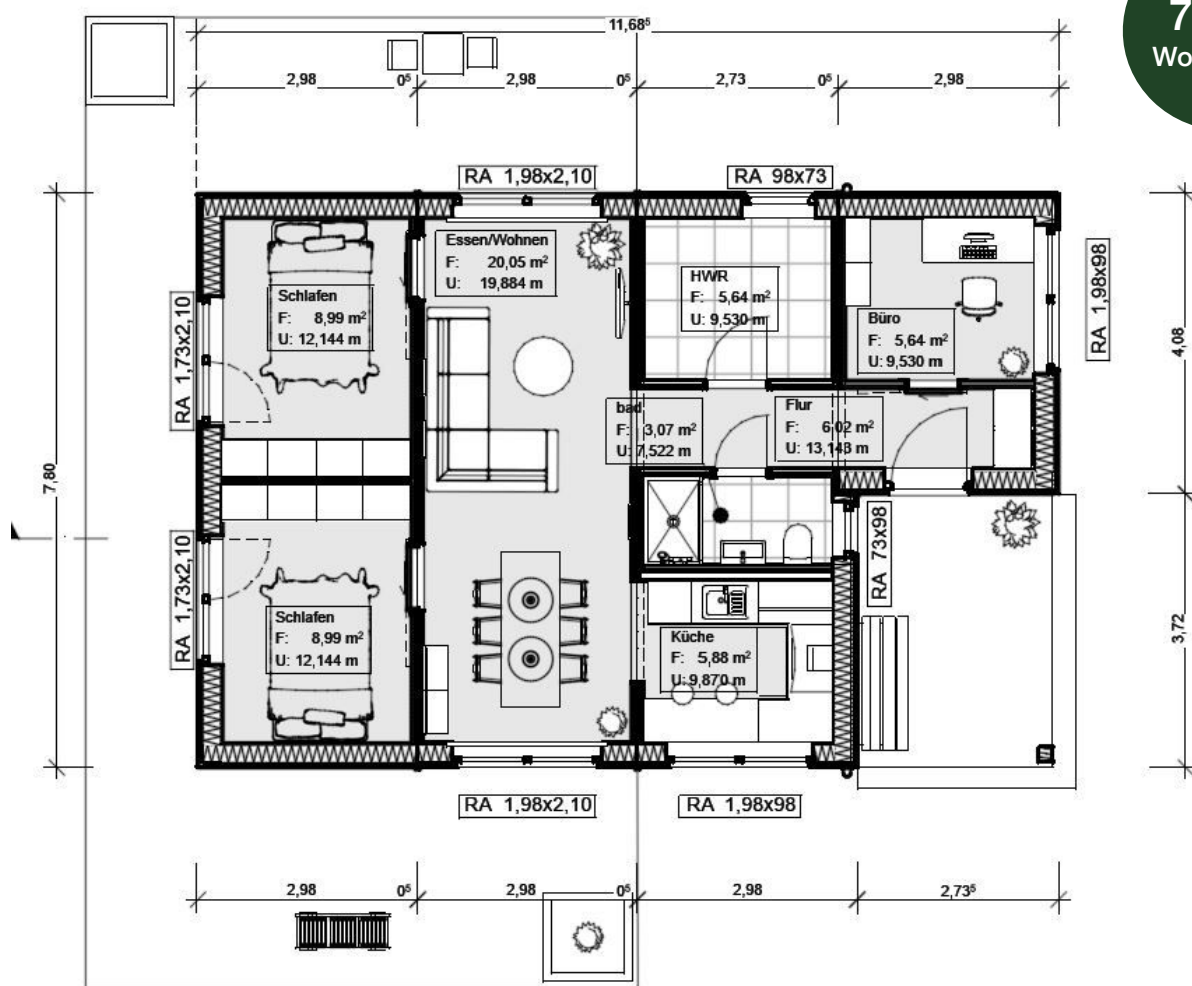
Größe	Wohnfläche
11,68 x 7,80 m	70 m ² + Dachboden

Die Große Freiheit wird in 8 Modulen geliefert und vor Ort verbunden. Aufgrund dessen entstehen folgende Nebenkosten/Richtwerte (Stand 01/24):

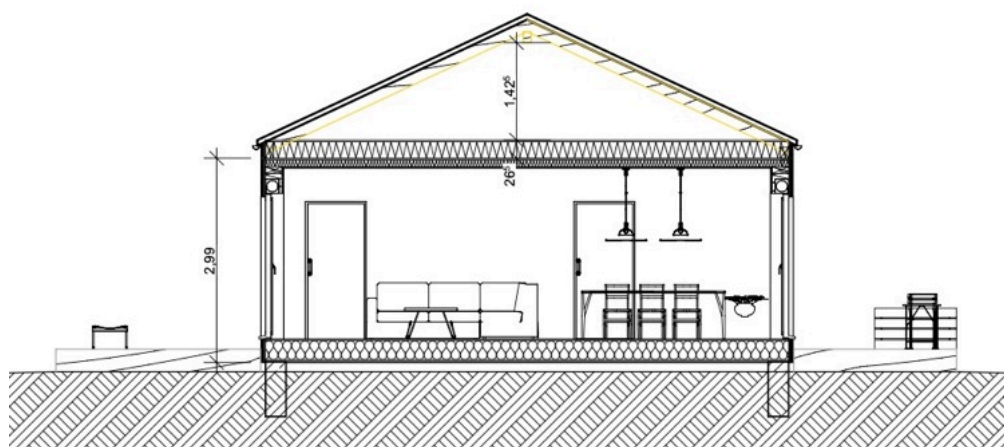
- Transport - ca. 6.000,00€
- Montage vor Ort - ca. 13.000,00€
- Kran - ca. 3.000,00€

! Dieses Modell wird im Effizienzhaus 55 Standard gebaut und kann auch nach KfW40 produziert werden.

70 m²
Wohnfläche



50 m²
Dachboden



Holz ist ein Naturprodukt, seitdem es uns Menschen gibt...



Vital-Camp GmbH
www.vital-camp-living.de



In Flensburg

Vital-Camp GmbH
 Telefon: +49 (0) 461 4928 9984
 Am Sophienhof 21
 24941 Flensburg
flensburg@vital-camp-living.de

In Zierenberg

Vital-Camp GmbH
 Telefon: +49 (0) 5606 5589 990
 Neuer Weg 6a
 34289 Zierenberg – Oelshausen
zierenberg@vital-camp-living.de