

# Chalet Jagdalm

7 m<sup>2</sup>  
Wohnfläche



Minimalismus trifft auf  
Qualität und Design...



### Allgemein

- Außenfassade aus original Altholz, abgetragen aus alten Scheunen, behandelt und neu verarbeitet
- Doppelverglaste Fenster, Holzrahmen
- Maßgefertigte Eingangstür aus Altholz
- Wand-, Boden- und Deckenstärke 15 cm
- Dacheindeckung mit Rotzeder
- Dachrinne mit Ortgangsblech
- Fenstersims mit Ortgangsblech
- inkl. Terrasse 1,00 x 3,00 m

### Mobiliar

- Bett 80 x 200cm
- Eckbank 80 x 100cm
- Tisch 60 x 100 cm
- Waschtisch

### Badezimmer

- WC
- Dusche im Fass

### Elektrik/ Sanitär

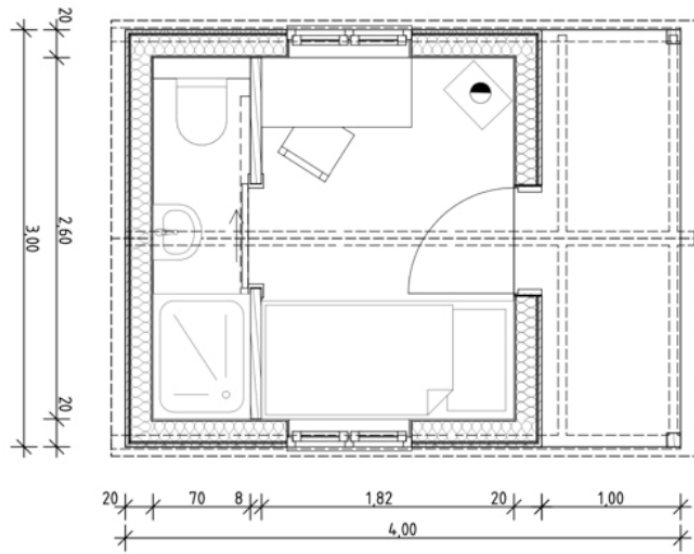
- eine Steuerzentrale
- 4x PV Module à 400 Watt
- Batterie und Laderegler
- Gleichrichter 24V /12V
- Wechselrichter
- zwei Pumpen
- Osmoseanlage
- zwei Tankanzeigen
- 4x Schalter Becker
- Zwei Ladebuchse
- Kühlschrank
- Zwei Wasserfilter

**Größe: 4,00m Länge x 3,00m Breite**

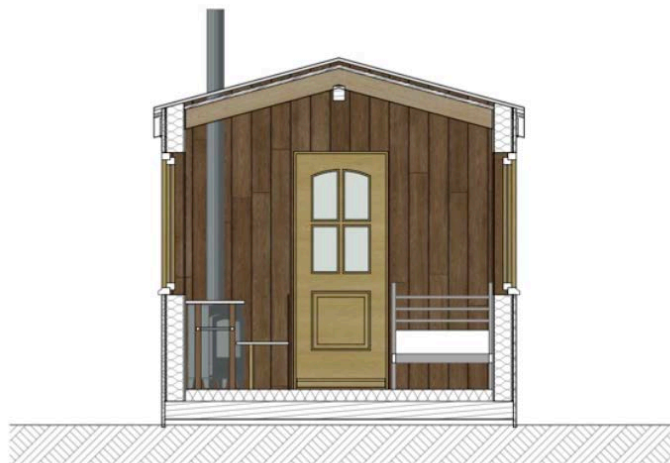
**30.000 €** inkl. MwSt.

Der Jäger in dem grünen Wald, braucht einen gemütlichen Aufenthalt.

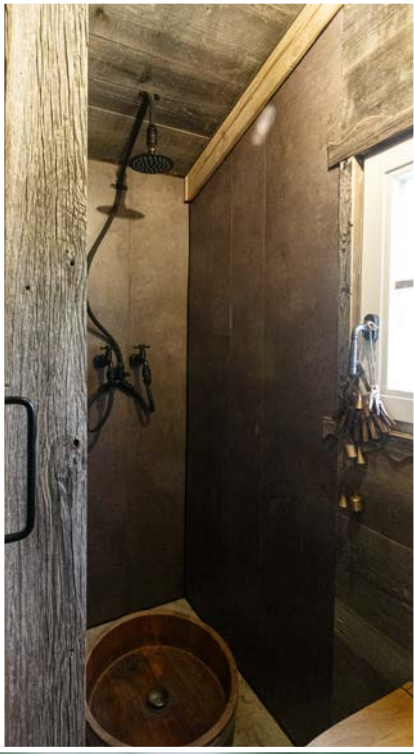




7 m<sup>2</sup>  
Wohnfläche



*Holz ist ein Naturprodukt, seitdem es uns Menschen gibt...*



**Vital-Camp GmbH**  
[www.vital-camp-living.de](http://www.vital-camp-living.de)



**In Flensburg**  
Vital-Camp GmbH  
Telefon: +49 (0) 461 4928 9984  
Am Sophienhof 21  
24941 Flensburg  
[flensburg@vital-camp-living.de](mailto:flensburg@vital-camp-living.de)

**In Zierenberg**  
Vital-Camp GmbH  
Telefon: +49 (0) 5606 5589 990  
Neuer Weg 6a  
34289 Zierenberg – Oelshausen  
[zierenberg@vital-camp-living.de](mailto:zierenberg@vital-camp-living.de)