

Chalet Island

30 - 45m²
Wohnfläche



Minimalismus trifft auf
Qualität und Design...



Basismodell:**Allgemein**

- Außenfassade Holz, Standard
- Satteldach
- Dachüberstand mit Regenrinne und Fallrohr
- Dämmung zur Feriennutzung
- Innenwände: Wandpaneele weiß (wall to paint)
- Doppelverglaste Fenster
- Designlaminat-Fußboden
- Infrarotheizkörper
- Nische mit Anschluss für Waschmaschine und Trockner (Arbeitsplatte in weiß als Trennung)

Badezimmer

- Wasserabweisendes Wandsystem
- Waschtisch mit Schubladen
- Spiegelschrank, beleuchtet
- Dusche
- Hänge-WC
- Elektrischer Handtuchheizkörper

Schlafzimmer

- Leer

Empore

- mit Leiter vom Wohnbereich

Größe	Wohnfläche
8,50 x 4,70m	30 m ²
10,00 x 4,70m	35 m ²
11,00 x 4,90m	45 m ²

Zusatzoptionen (gegen Aufpreis):**Allgemein**

- Dämmung nach GEG
- Innenwände aus Fichte
- Deko-Balken Holz
- 3-fach verglaste Fenster
- wassergeführte Fußbodenheizung
- Luft-Luft Wärmepumpe
- Vorbereitung für PV-Anlage (Leerrohr)
- elektrische Rollläden
- Fliegengitter

Eingangsbereich

- Kleiderschrank mit Schiebetüren

Wohnküche

- Ober- und Unterschränke laut Zeichnung
- Elektrogeräte

Schlafzimmer

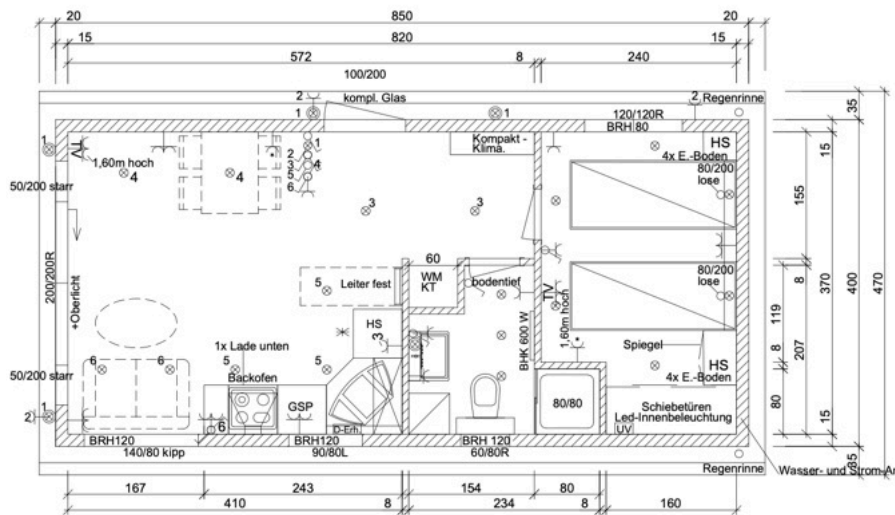
- Kleiderschrank mit Schiebetüren

Du kannst alle Farben und Marken (Küche, Badezimmer, Fußboden, Innen- und Außenwandverkleidung) frei anhand unserer Muster wählen.

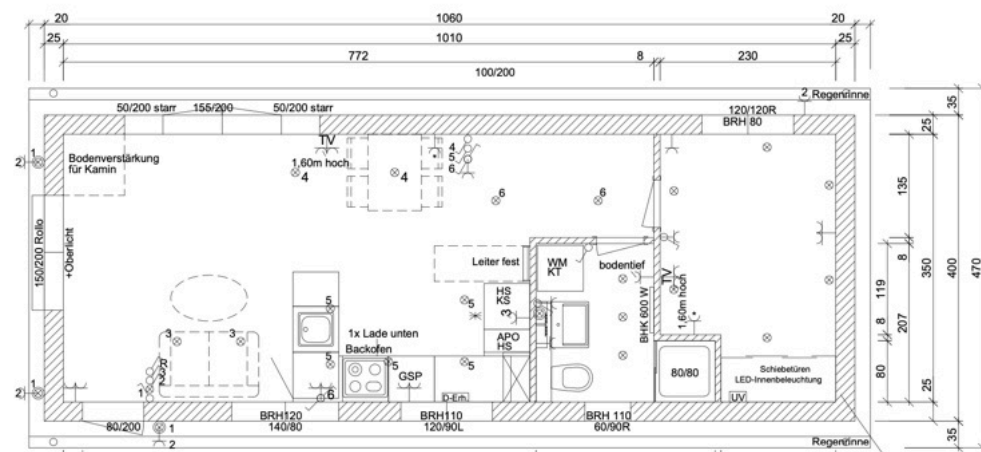


Alle Chalets werden baugenehmigungsfähig nach dem Gebäudeenergiegesetz 2024 gebaut und erfüllen dessen Anforderungen.

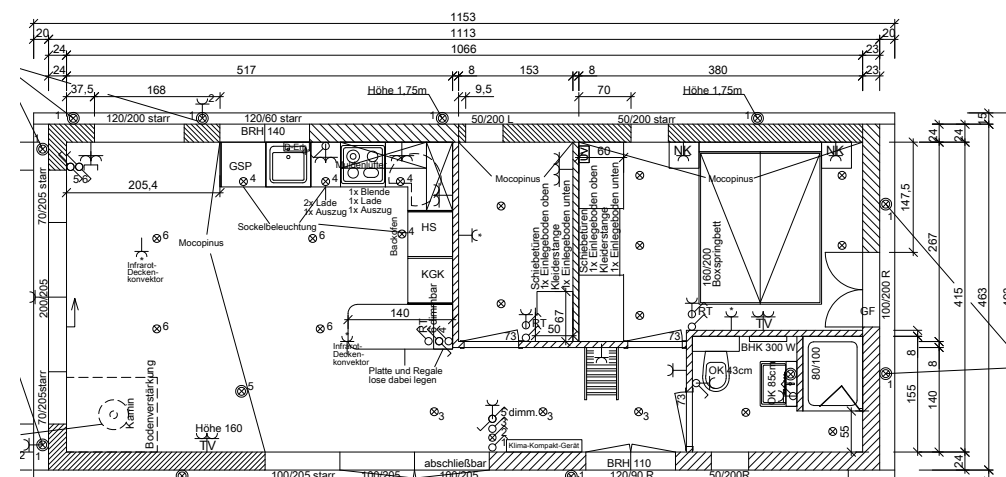
Holz ist ein Naturprodukt, seitdem es uns Menschen gibt...



30m²
Wohnfläche

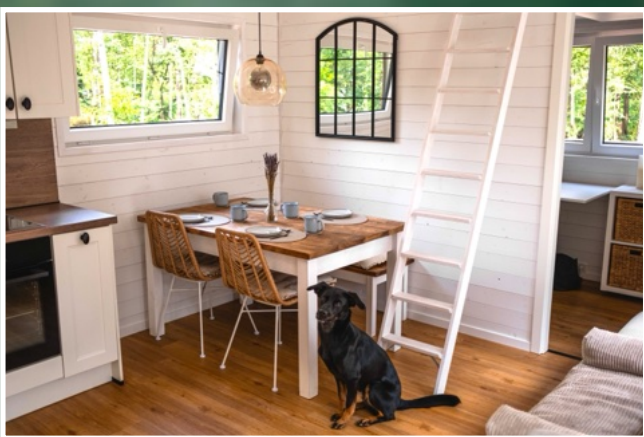


35 m²
Wohnfläche



45 m²
Wohnfläche

Holz ist ein Naturprodukt, seitdem es uns Menschen gibt...



Vital-Camp GmbH
www.vital-camp-living.de



In Flensburg
Vital-Camp GmbH
Telefon: +49 (0) 461 4928 9984
Am Sophienhof 21
24941 Flensburg
flensburg@vital-camp-living.de

In Zierenberg
Vital-Camp GmbH
Telefon: +49 (0) 5606 5589 990
Neuer Weg 6a
34289 Zierenberg – Oelshausen
zierenberg@vital-camp-living.de