



Drei exklusive Chalet-Grundstücke an der Ostsee in Strandnähe!

Exklusiv für Kunden der Vital Camp GmbH

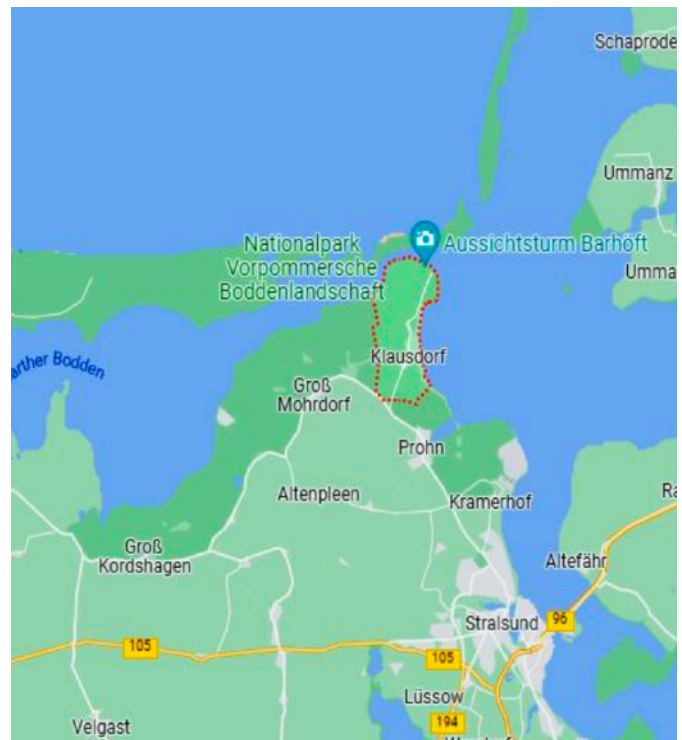
Lage:

Sichern Sie sich eines von drei einzigartigen Grundstücken an der Ostseeküste. Die Gemeinde Klausdorf in Mecklenburg-Vorpommern ist nur 15 km von Stralsund entfernt und grenzt unmittelbar an den Nationalpark "Vorpommersche Boddenlandschaft".

Der Ort gilt seit 2018 als "Staatlich anerkannter Erholungsort" und auf einer Fläche von ca. 11 km² finden Sie verschiedene Restaurants und Gasthäuser, einen Yachthafen mit Sandstrand in Barhöft, sowie den reizvollen Naturbadestrand in Klausdorf.

Auch durch seine kulturelle Vielfalt mit beliebten Kabarett- und Musikveranstaltungen im Vorpommernhus sowie Kliffkunst- und Nationalparkausstellungen in Barhöft zeichnet sich der idyllische Ort aus.

Die zentrale Lage ermöglicht Ihnen in kurzer Zeit zu Mecklenburg - Vorpommerns berühmtesten Attraktionen zu gelangen. Die historische Hansestadt und UNESCO Weltkulturerbe Stralsund grüßt mit ihren Kirchtürmen aus 15 km Entfernung. In direkter Nachbarschaft liegen die Inseln Rügen und Hiddensee sowie die Halbinsel Fischland-Darss-Zingst mit ihren langen weißen Sandstränden und der weitgehend unberührten Natur.





Drei exklusive Chalet-Grundstücke an der Ostsee in Strandnähe!

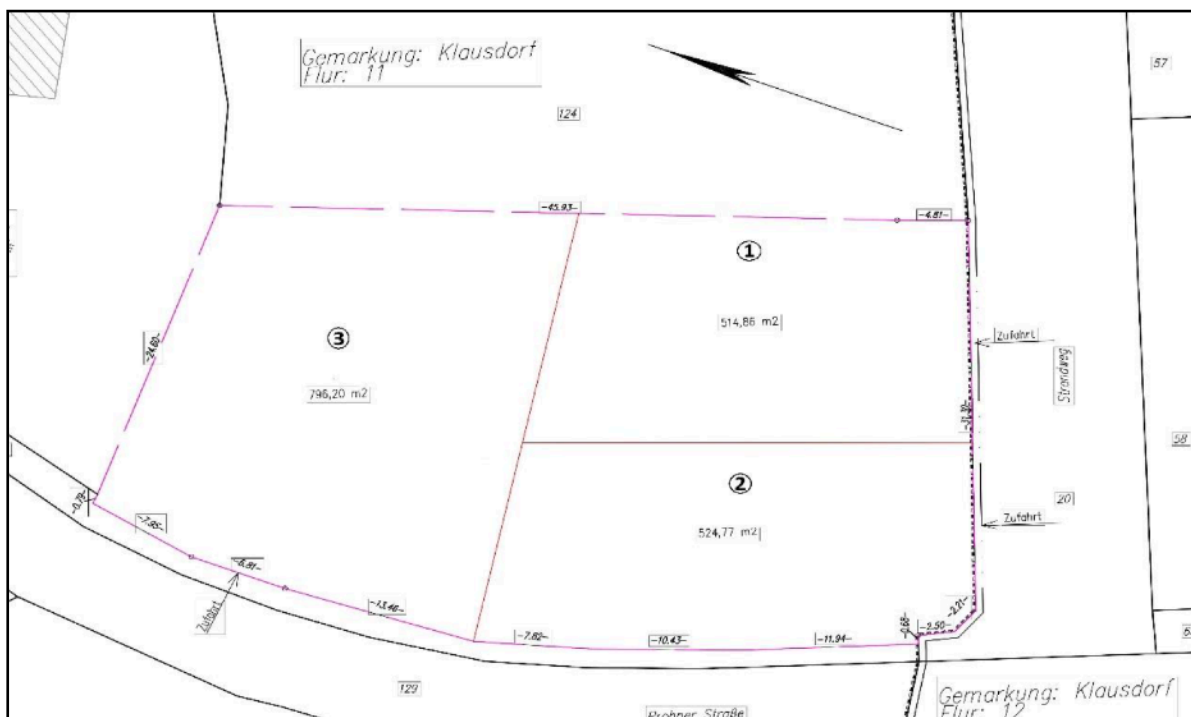
Exklusiv für Kunden der Vital Camp GmbH

Grundstück zur Pacht:

Hier haben Sie jetzt die seltene Möglichkeit drei verschieden große Grundstücke (515m², 525m² und 796m²), welche sich direkt am Zugang zum Naturbadestrand befinden, für Ihr individuelles Ferienhaus oder Wohnhaus langfristig zu pachten (ggf. auch auf Erbpacht) !

Die Grundstücke sind sofort nach B-Plan bebaubar und die monatliche Pacht beträgt **0,90 Euro pro Quadratmeter** Grundstücksfläche.

Hinweis: Es ist möglich zwei Häuser auf einem Grundstück aufzustellen!



Kontaktieren Sie uns gerne:

Niederlassung Nord:

+ 49 461 492 89 98 4

flensburg@vital-camp-living.de

Niederlassung Mitte:

+49 5606 558 99 90

zierenberg@vital-camp-living.de