

*Zuhause ist kein Ort,
sondern ein Gefühl*



In dieser Ausgabe...

- Cottage Texas s.6
- Chalet Grönland s.10
- Kundenhäuser s.20



vital-Camp Living

Das Magazin



Dreams don't work
unless you do!



wir freuen uns auf dich!

Servus!

Schön, dass du den Weg zu uns gefunden hast und in unserer neuen Ausgabe unseres Magazins stöberst ...

Der Sommer neigt sich dem Ende zu und es liegen aufregende Wochen hinter uns. Lange warme Sommernächte und wunderschöne Sonnenaufgänge ☀️ haben wir bei unseren zahlreichen Auslieferungen der Chalets erlebt.

Ich selbst habe in den vergangenen Wochen seit langem wieder drei Chalets bei der Auslieferung begleitet und wieder das wunderschöne Gefühl miterlebt, wenn das Haus nachts ankommt. Das Ende von der Vorarbeit, die unsere Kunden mit unserem Team geleistet haben. Aber auch der Anfang von etwas Schönerem, einem neuen Lebensgefühl oder einem neuen Herzensprojekt.

Das war nicht nur eine kleine Überraschung für unsere Kunden, sondern auch für unseren Fahrer Arend. Uns verbindet eine jahrelange Freundschaft, da er schon seit Jahren unsere Chalets sicher zu unseren Kunden fährt.

Am schönsten ist es für mich und mein Team, die Chalets an ihre neuen Besitzer zu übergeben, die strahlenden Augen mit Freudentränen zu sehen, emotionale Worte zu hören, das berührt uns auch nach 10 Jahren immer sehr und macht uns ein Stück weit stolz! ❤️

Denn wir erfüllen Lebensträume und begleiten den Kunden vom ersten Ge-

spräch bis zum Einzug! Ich danke allen Kunden für ihr Vertrauen in unsere Arbeit. Es läuft nicht immer alles nach Plan, es gibt Hürden und meist viel Papierkram bei den Behörden, doch wir als Team geben alles, um unsere Kunden glücklich zu machen. Ist es unsere Leidenschaft? Ja definitiv!

Wer war dabei?

Eine Großfamilie wurde mit dem Chalet Südtirol glücklich gemacht. Sie haben das Haus in den Garten des Haupthauses gestellt.

Das Chalet Schwarzwald hat einen neuen Besitzer gefunden und unser Chalet Grönland wurde diesen Sommer dreimal ausgeliefert. Unglaublich tolle Menschen und Geschichten stecken hinter jedem Projekt. Jedes ist so individuell und schön zu begleiten.

Erfahre mehr über die Herzensprojekte und bekommst einen kleinen Einblick auf Seite 20 des Magazins.

Zudem habe ich diesen Sommer ein neues Haus geplant, welches du vielleicht schon kennst; Cottage Texas. Es kann auf Wunsch Modular erweitert werden und somit auf bis zu 84 m² Wohnraum wachsen und auch wieder zurückgebaut werden. Perfekt geeignet auch für kleine Familien oder Paare. Ich wünsche dir jetzt viel Spaß beim Lesen und einen goldenen Herbst.

Deine Valeria

Valeria Feist

Unternehmensgründerin



ERSTMALIGE HERBSTAKTION *der vital-Camp GmbH*

Sichere dir als Newsletter Abonnent
eine

500 € Gutschrift

bei der Bestellung deines Traumchalets !

Im Zeitraum vom

15.10.2024 - 15.12.2024 !

Gilt für all unsere angebotenen Modelle,
inklusive Abverkaufshäuseren !



*vital*camp

BESTELLE DEIN MIKROHAUS



Inhalt

Cottage Texas	6
Chalet Grönland	10
Chalet Eifel	14
Chalet Almhütte	18
Kundenhäuser	20
<i>Unser Sommer</i>	
Aktionshäuser	24
Grundstücke	28
Schautage	30





Cottage TEXAS

Modulbau trifft auf Qualität und Design und damit genau unseren Geschmack. Unser Cottage Texas ist so vielfältig, wie deine Vorstellungen es wünschen!

Mit dem Basismodul beginnend, ist es möglich, zwei oder drei weitere Module anzubauen. Somit kann eine Wohnfläche von 39 bis 84 Quadratmetern entstehen.

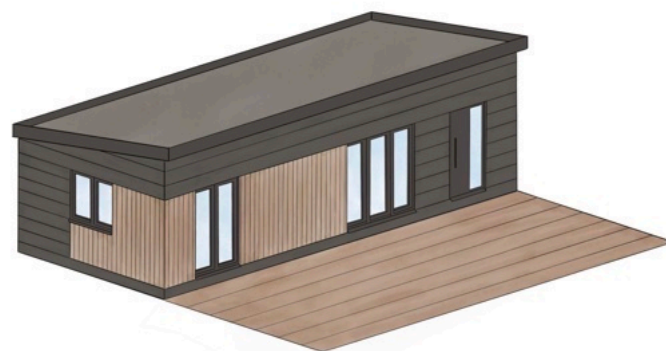
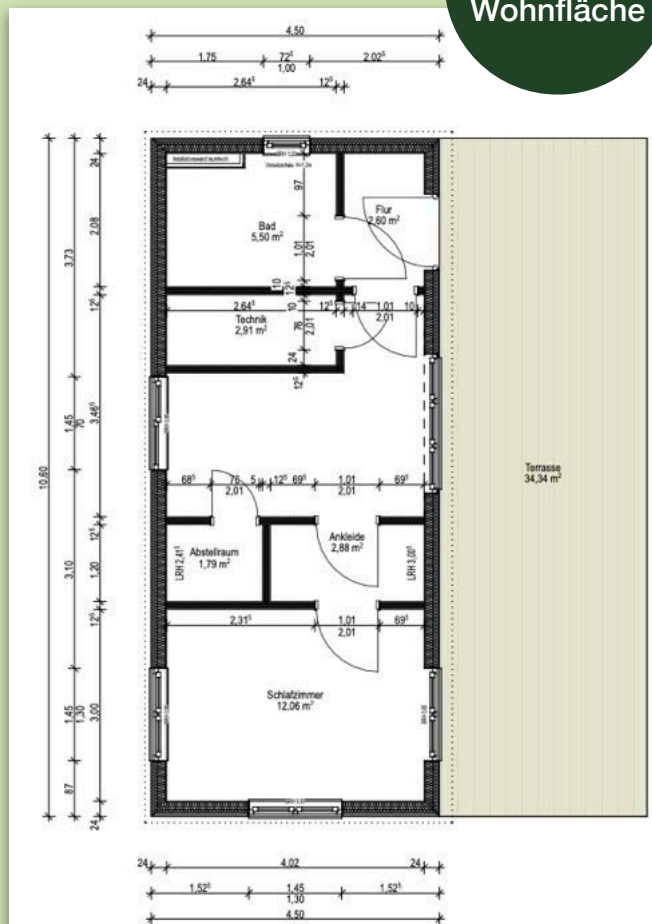
Das absolute Highlight ist der Wintergarten, der als Verbindungsstück zwischen dem Wohn- und dem Schlafbereich agiert. Perfekt, um die Seele unter den einfallenden Sonnenstrahlen baumeln zu lassen.

Die Aufteilung und die Ausstattung sind variabel und individuell planbar. Bei der XL-Variante kannst du dir sogar den Wunsch einer eigenen Sauna erfüllen.

Das Cottage eignet sich ideal für eine Familie mit Kindern, da hier mehrere Zimmer entstehen können, sowie ein weiteres Badezimmer. Wird der Raum nicht mehr benötigt, weil die Kinder erwachsen geworden und ausgezogen sind, kann das Modul wieder zurück gebaut werden und der Wohnraum verkleinert sich.

Cottage TEXAS - S Basismodul - 1 Modul

39 m²
Wohnfläche



BASIS AUSSTATTUNG

Allgemein

- Außenfassade Holz, Standard
- Dämmung nach GEG
- Innenwände: Wandpaneele weiß (wall to paint)
- 3-Fach verglaste Fenster
- Laminatfußboden

Badezimmer

- Wasserabweisendes Wandsystem
- Spiegel mit Beleuchtung
- Waschtisch mit Schubladen
- Dusche (120 x 120 cm)
- Hänge-WC
- Elektrischer Handtuchheizkörper

Wohnküche

- Vorbereitung für eine Vollausgestattete Küche

Wohnzimmer

- TV Anschluss

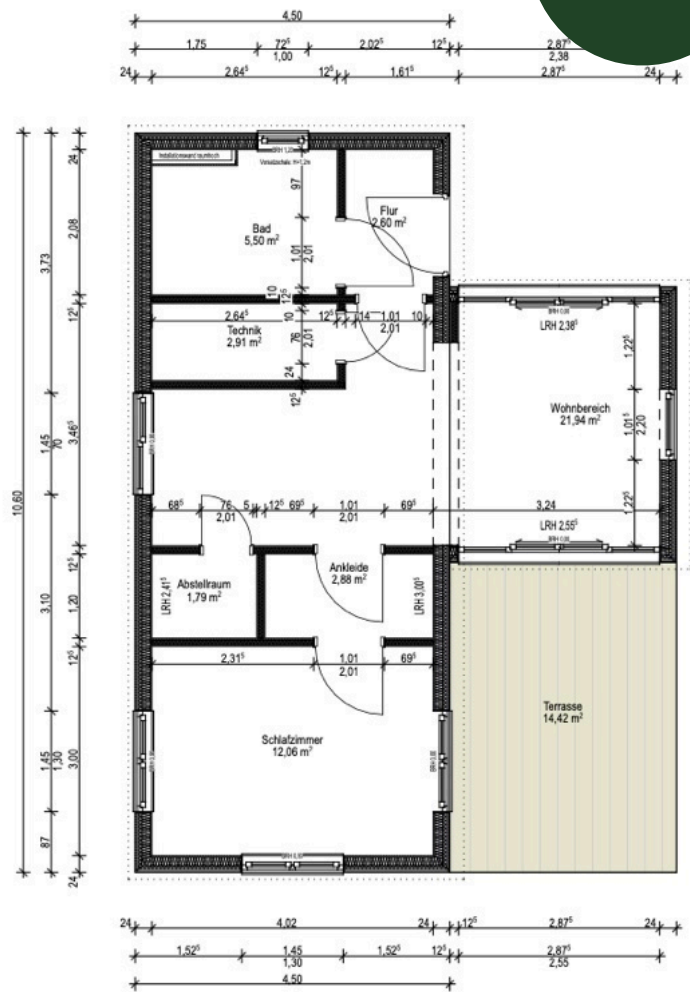
Hauswirtschaftsraum

- Anschluss für Waschmaschine und Trockner

Schlafzimmer mit Ankleidezimmer

Cottage TEXAS - M Basismodell - 2 Module

50 m²
Wohnfläche



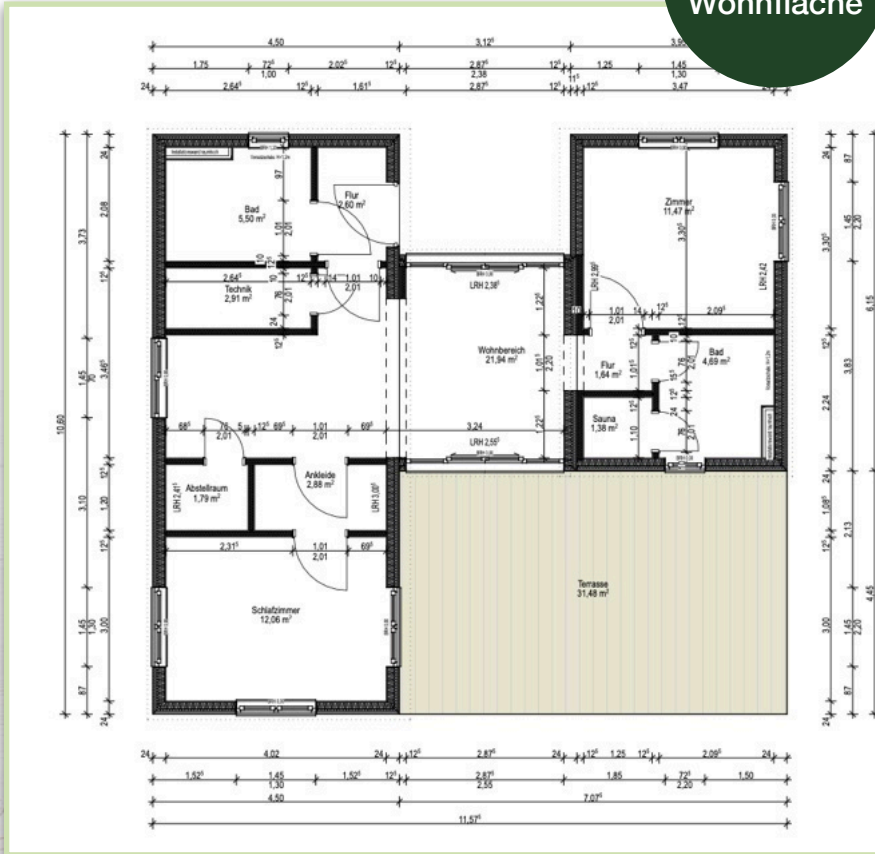
Du kannst alle Farben und Marken (Küche, Badezimmer, Fußboden, Innen- und Außenwandverkleidung) frei anhand unserer Muster wählen.

Die Heizquelle kannst du dir vor Ort mit deinem Berater aussuchen.



Cottage TEXAS - L Basismodell - 3 Module

70 m²
Wohnfläche



Das Cottage Texas bietet dir die Möglichkeit, durch die Erweiterung eines dritten Moduls flexibel zu wachsen. Je nach Grundriss kann die Wohnfläche von 70 m² auf bis zu 84 m² erweitert werden, sodass es sich perfekt an deine individuellen Bedürfnisse anpassen lässt.

Du hast die Wahl, ob du ein zweites Badezimmer integrieren möchtest, eine eigene Sauna für entspannte Momente schaffen willst oder zusätzliche Zimmer als Gästezimmer oder Büro nutzen möchtest - alles ist möglich!



wir freuen uns auf dich!

ZUSATZOPTIIONEN (gegen Aufpreis)

Allgemein

- Innenwände aus Fichte
- Deko-Balken Holz
- wassergeführte Fußbodenheizung
- Luft-Luft-Wärmepumpe
- Vorbereitung PV-Anlage (Leerrohr)
- elektrische Rollläden
- Fliegengitter
- Holz-Terrasse

Wohnküche

- Ober- und Unterschränke laut Zeichnung
- Elektrogeräte

Badezimmer klein

- Wasserabweisendes Wandsystem
- Spiegel mit Beleuchtung
- Waschtisch mit Schubladen
- Dusche (90 x 90 cm)
- Hänge-WC
- Elektrischer Handtuchheizkörper
- Vorbereitung Sauna

Schlafzimmer groß, mit Ankleidezimmer

- Kleiderschrank mit Schiebetüren

Schlafzimmer klein

- Kleiderschrank mit Schiebetüren



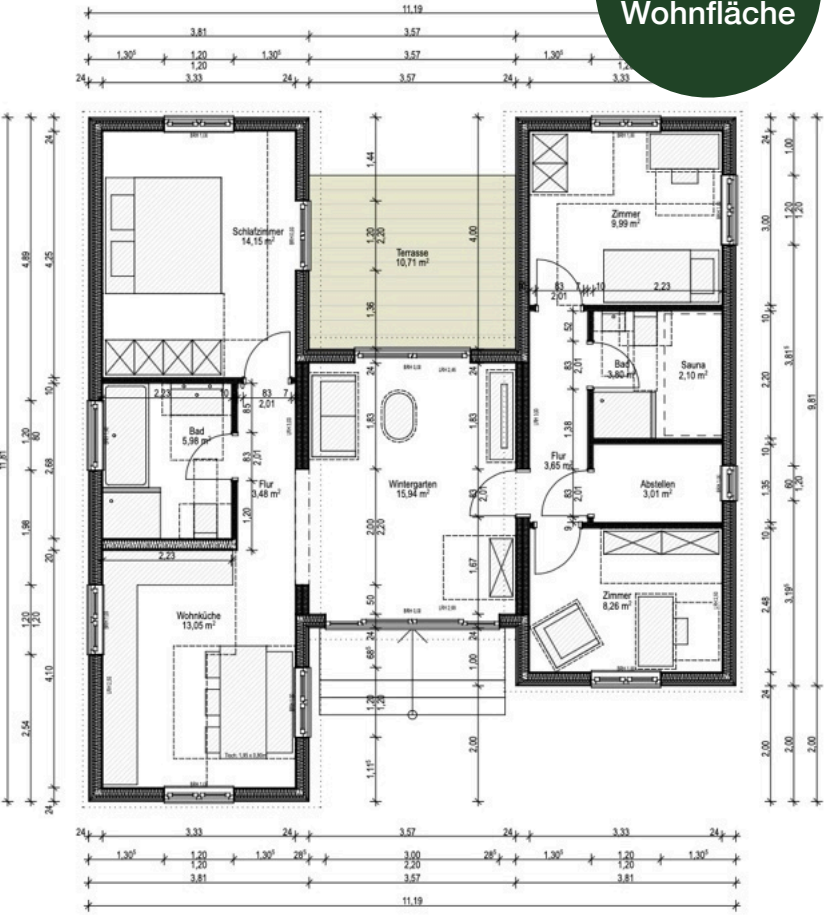
Cottage TEXAS - XL
Basismodell - 3 Module

83 m²
Wohnfläche



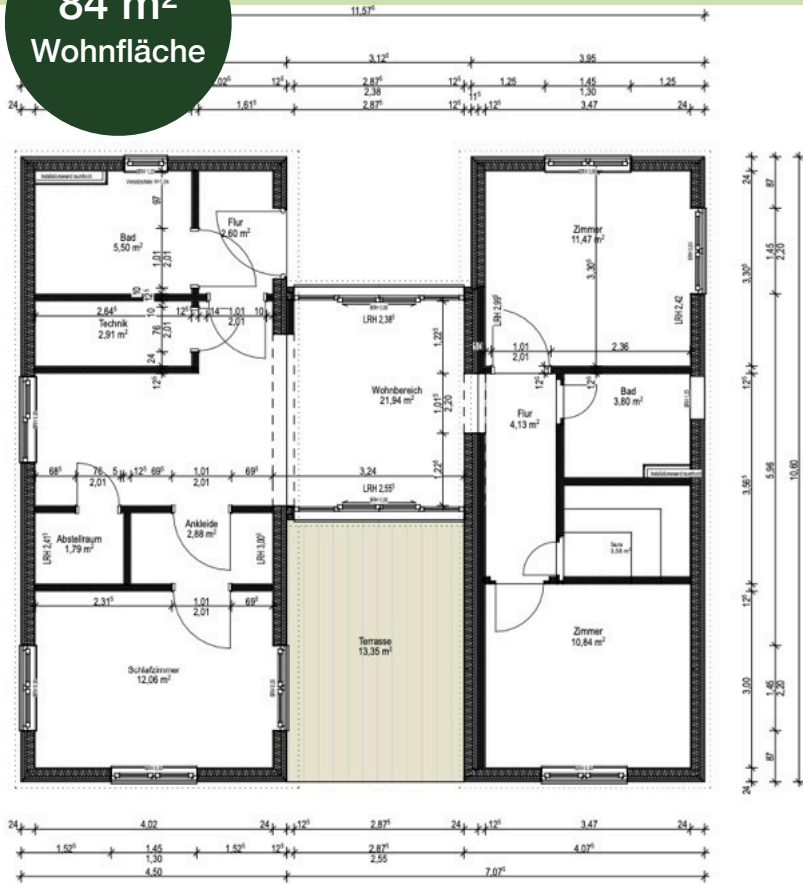
Entdecke die Vielseitigkeit des Cottage Texas und gestalte es ganz nach deinen Vorstellungen!

Zudem besteht die Option, bei Bedarf das dritte Modul wieder zurück zu bauen, um den Wohnraum wieder zu verkleinern. Es passt sich ganz deiner Lebenssituation an und ist somit die Zukunft des Wohnens.



Cottage TEXAS - XXL
Basismodell - 3 Module

84 m²
Wohnfläche



ACHTUNG: alle Chalets über 50 m² Wohnfläche müssen mehr Voraussetzungen erfüllen, als Häuser unter 50 m². Sprich bei Fragen gerne unsere Berater an.



Chalet GRÖNLAND

Unser Chalet Grönland sticht durch seinen modernen und durchdachten Grundriss, der auf 50 Quadratmeter Wohnfläche ein Gefühl von Hygge und Komfort vermittelt, hervor.

Die stilvolle Gestaltung verleiht dem Chalet einen frischen Glanz und schafft eine harmonische Atmosphäre. Ein besonderes Highlight ist die großzügige Holzterrasse, die perfekt zum Entspannen und Genießen der Natur einlädt - ideal für gemütliche Abende oder gesellige Frühstücke im Freien.

Das Badezimmer ist ein wahres Wellness-Paradies, ausgestattet mit einer modernen Dusche und einer einladenden Badewanne, die zum Entspannen nach einem aktiven Tag einlädt.

Im Wohnzimmer sorgen die hellen Wände und großen Fenster dafür, dass der Raum lichtdurchflutet und besonders großzügig wirkt.

Lass dich von der einzigartigen Atmosphäre unseres Chalet Grönland verzaubern und erlebe es selbst auf unserem Schaugelände in Flensburg, wie es ist, in einem Chalet mit Stil und Komfort zu wohnen!



AUSSTATTUNG

11,00 x 7,90 m

50 m²
Wohnfläche



Allgemein

- Außenfassade Holz
- Dämmung zur Feriennutzung, oder nach GEG
- Innenwände aus Fichte
- Deko-Balken Holz
- Doppelverglaste Fenster
- Designlaminat-Fußboden
- Infrarotheizkörper



Wohnküche

- Ober- und Unterschränke laut Zeichnung
- Elektrogeräte



Badezimmer

- Wasserabweisendes Wandsystem
- Spiegel mit Beleuchtung
- Waschtisch mit Schubladen
- Dusche (80x100cm)
- zusätzliche Badewanne
- Hänge-WC
- Elektrischer Handtuchheizkörper

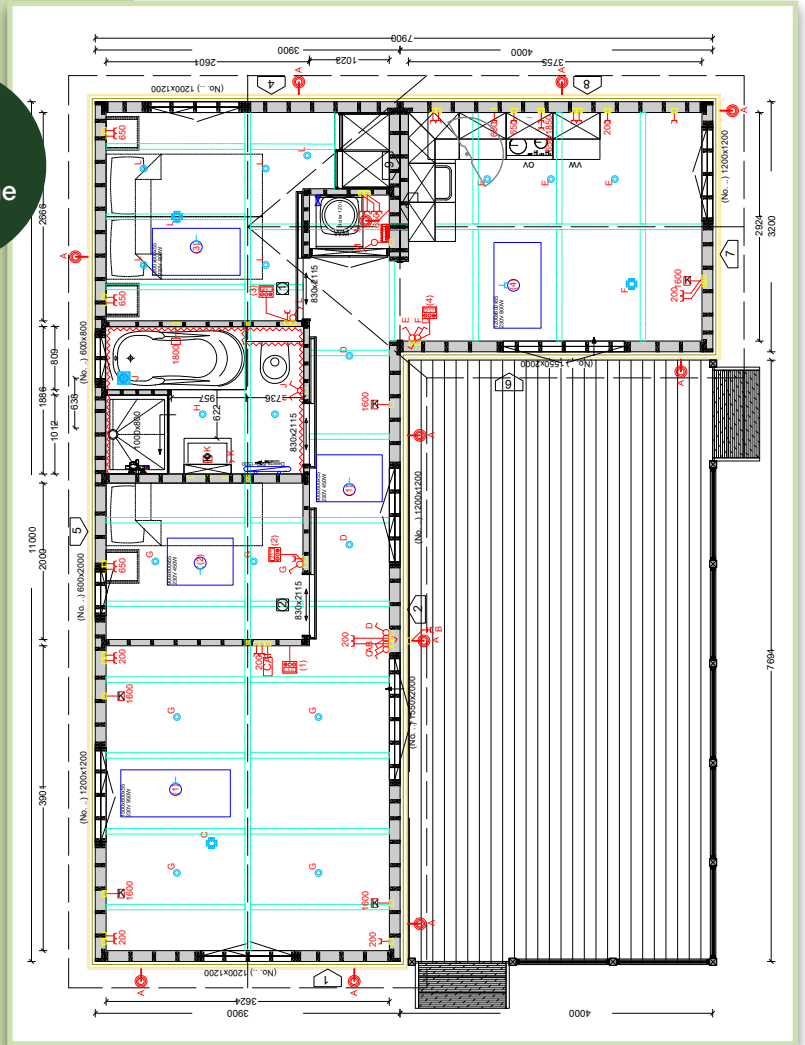


Schlafzimmer groß

- Kleiderschrank mit Schiebetüren

Flur

- Anschluss für Waschmaschine und Trockner



Eine Roomtour von unserem Chalet Grönland findest du auf unserem YouTube Kanal!

[hier klicken](#)

Chalet GRÖNLAND NUUK

Willkommen im Chalet Grönland Nuuk! Mit bis zu 71 Quadratmetern Wohnfläche bietet dieses Chalet eine perfekte Kombination aus den beliebten Modellen Grönland und Island.

Das helle Wohnzimmer wird durch ein großes Erkerfenster erhellt, das nicht nur für viel Tageslicht sorgt, sondern auch einen wunderschönen Blick nach draußen bietet.

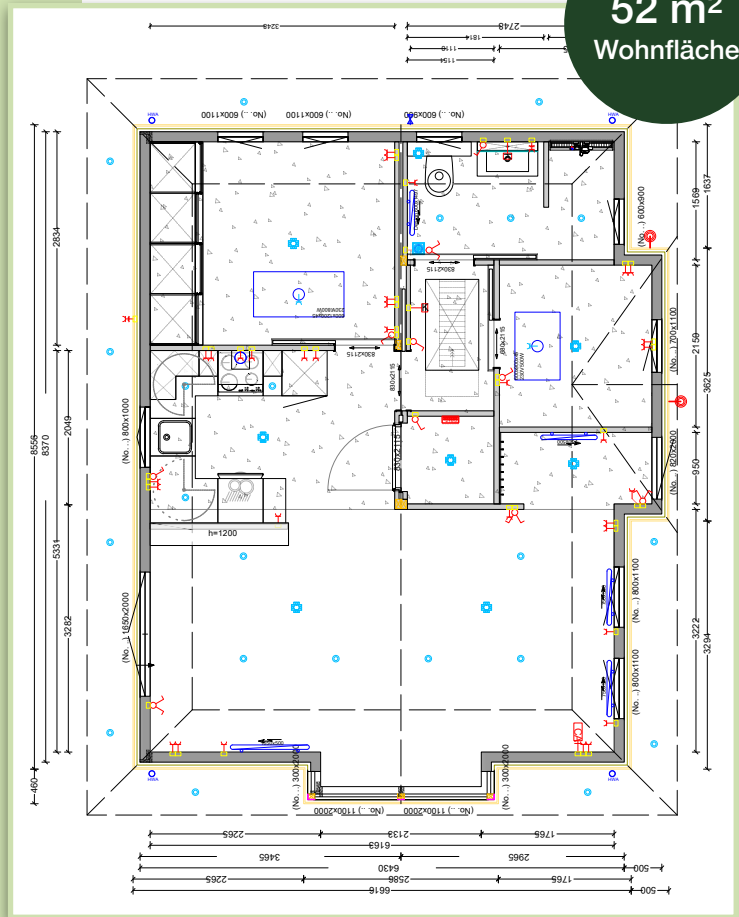
Die großzügige Küche ist ein echtes Highlight und lädt zu Kochen und Verweilen ein. Durch den vielen Stauraum kannst du all deine Küchenutensilien bequem verstauen.

Das Chalet ist mit zwei großen Schlafzimmern ausgestattet, die ideal für eine Familie sind.

Das Badezimmer ist mit einer modernen Walk-in-Dusche ausgestattet, die ein komfortables Duscherlebnis bietet. Eine separate Toilette sorgt für zusätzlichen Komfort und Privatsphäre.

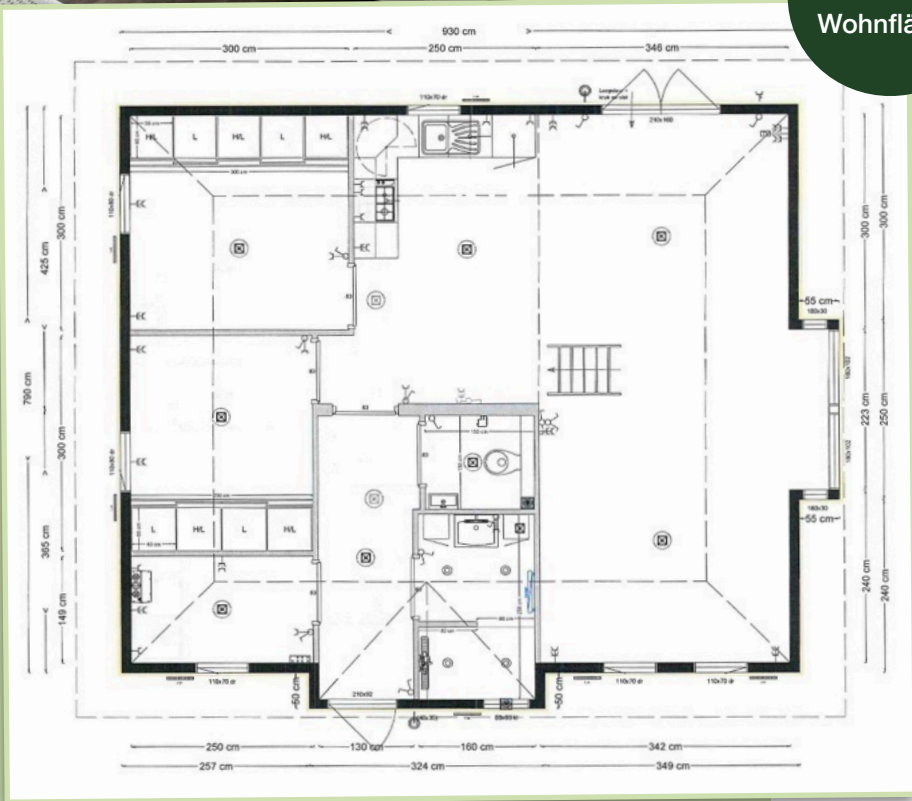
Durch das Verbinden von zwei Elementen wird ein einzigartiges Raumgefühl geschaffen und sorgt für eine offene und einladende Atmosphäre.





71 m²
Wohnfläche

ACHTUNG:
alle Wohngebäude
über 50 m² Wohnfläche
müssen mehr
Voraussetzungen
erfüllen als Häuser
unter 50 m².
Bei Fragen sprich
gerne unsere Berater
an.



*Wir durften bei unserem
Kunden Zuhause eine
Roomtour filmen. Das
ganze Video findest du
auf unserem
YouTube Kanal !*

[hier klicken](#)



Chalet EIFEL

Das Chalet Eifel ist auf 40 m² ein wahres Raumwunder!

Die große Fensterfront im Wohn-Essbereich sorgt für viel Licht und lässt den Wohnbereich großzügig und hell strahlen. Eine gemütliche Atmosphäre schafft das stilvolle gebürstete Holz an den Akzentwänden und die hochwertige Landhausküche mit Tresen. Im Badezimmer setzen die schwarzen Armaturen eine moderne Note.

Zudem gibt es einen großen Kleiderschrank im Schlafzimmer und einen praktischen Einbauschränk im Flur, in dem die Waschmaschine und der Trockner untergebracht werden können. Ein zweites Schlafzimmer bietet extra Raum für Gäste oder dient als Büro.

Besonders begeistert uns dieses Modell durch die Sonderhöhe und die Eukalyptus-Fassade. Diese zeichnet sich durch ihre Pflegeleichtigkeit und Nachhaltigkeit aus; in Verbindung mit den grauen Fassadenelementen erhält das Mikrohaus eine moderne Optik.

Das Chalet Eifel vereint Funktionalität und Stil auf perfekte Weise.



AUSSTATTUNG

11,50 x 4,31 m

40 m²
Wohnfläche



Allgemein

- Außenfassade Fazawood (nachhaltige Holzverkleidung aus Eukalyptus)
- IPE Stahlprofil-Chassis mit Zinkphosphat- Grundierung
- Satteldach mit innenliegender Dachentwässerung
- Dacheindeckung mit Stehpfalz
- Außenlampenanschluss
- Eingangstür halb verglast
- doppelverglaste Fenster
- nach GEG
- Innenwände Holz Fichte/Tanne
- Dekorative Akzentwand
- Infrarotheizkörper
- Vinylfußboden
- Übergardinen nach Maß



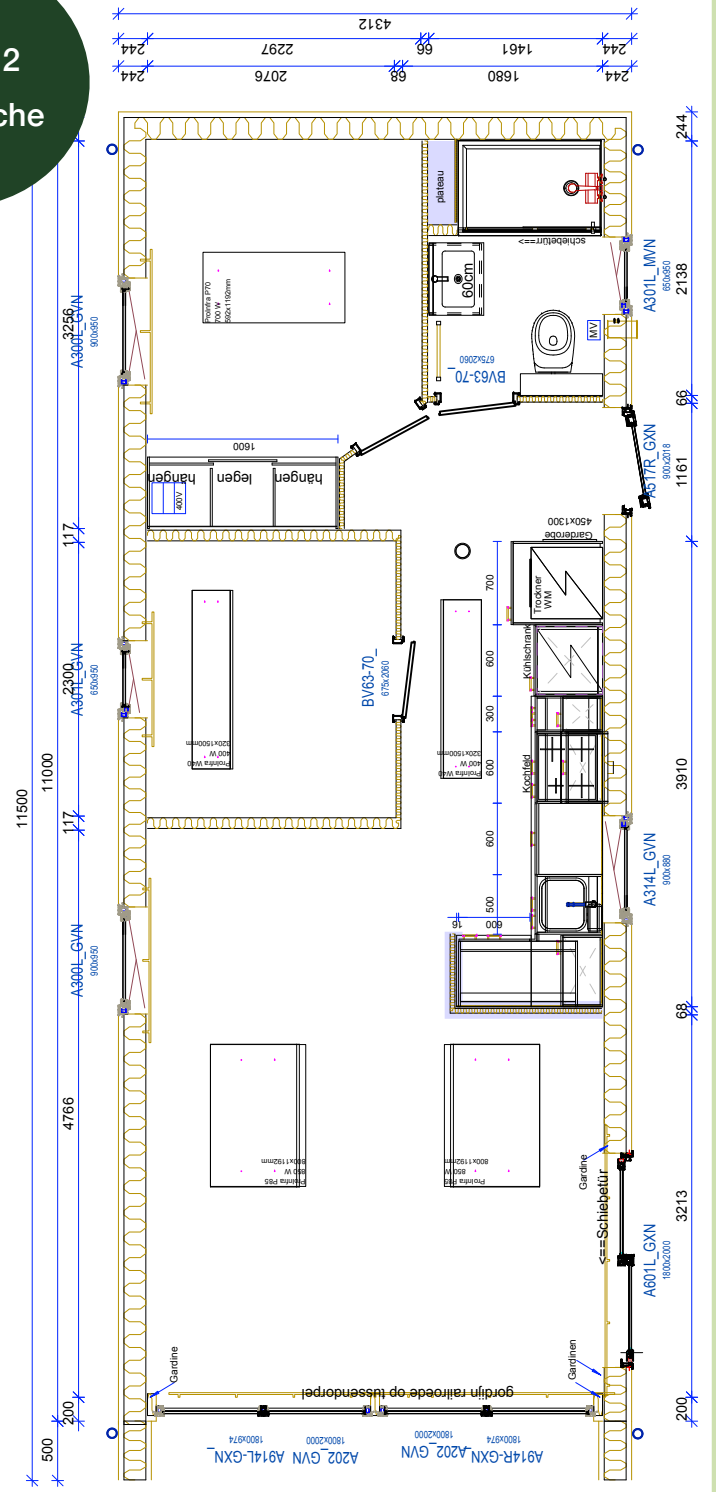
Wohnbereich

- Dekorative Akzentwand
- Große Fensterfront und bodentiefe Fenster an der Seite mit Schiebetür
- TV Anschluss



Wohnküche

- Ober- und Unterschränken
- Durchlauferhitzer
- Induktionskochfeld
- Dunstabzugshaube
- Kombigerät Mikrowelle und Backofen
- Kühlschrank mit Eisfach
- Geschirrspülmaschine
- Rollgardine
- Hochschrank für Waschmaschine und Trockner (ohne Geräte)





Chalet EIFEL

AUSSTATTUNG

11,50 x 4,31 m



Schlafzimmer

- Dekorative Akzentwand
- Schiebetürenschränk
- Übergardinen nach Maß



Kleines Zimmer

- Leer



Badezimmer

- Wasserabweisendes Wandsystem
- Waschtisch mit Waschbecken
- Spiegel mit Beleuchtung
- Dusche (90 x 120 cm)
- Hänge-WC
- Fenster mit Milchglas
- Handtuchheizkörper
- Mechanische Abluft



*Eine Roomtour
von unserem
Chalet Eifel
findest du auf
unserem YouTube
Kanal!*



hier klicken

vitalcamp

BESTELLE DEIN MIKROHAUS





Höre

das Holz

knistern

Chalet

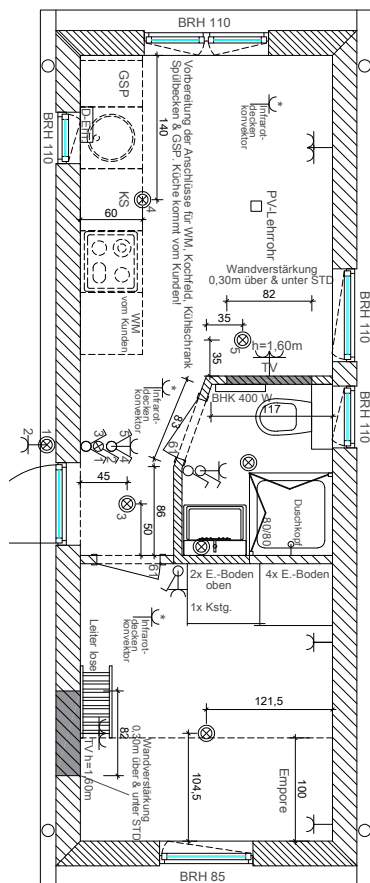
ALMHÜTTE

Erlebe die perfekte Kombination aus Natur und Komfort in unserem idyllischen Chalet Almhütte. Hier steht das Motto „klein und fein“ im Vordergrund, ganz im Sinne der traditionellen Alpenhäuser. Das charmante Mikrohaus ist vollständig aus hochwertigem Lärchenholz aus Tirol gefertigt. Dieses einzigartige Chalet wurde in enger Zusammenarbeit mit einem Kunden aus Österreich geplant. Zahlreiche liebevolle Details verleihen dem Chalet seinen einzigartigen Charme. Die handgefertigte Küche und das day bed bieten alles, was du für einen entspannten Aufenthalt benötigst.

Ein besonderes Highlight ist die Schlafempore im Schlafzimmer, die zusätzlichen Raum bietet. Der schöne Ofen sorgt für wohlige Wärme und eine einladende Atmosphäre. Die Almhütte könnte dein perfekter Rückzugsort, umgeben von malerischen Bergen, sein und dich unvergessliche Momente erleben lassen.



19 m²
Wohnfläche



AUSSTATTUNG

8,00 x 3,00 m



Allgemein

- Außenfassade aus Lärche, mit Schattenfuge
- Satteldach
- Dachüberstand mit Regenrinne und Fallrohr
- Doppelverglaste Fenster, Rahmen innen weiß und außen anthrazit mit Sprossen
- Innenwände Vollholz/Natur
- Deko-Balken Vollholz/Natur
- 200mm Mineralwolldämmung
- Designvinylfußboden
- Infrarotheizkörper



Wohnküche

- Handgefertigte Küche
- Holzofen
- Day bed



Schlafzimmer

- Schiebetürenschränk
- TV-Anschluss
- Empore zum Schlafen oder als Stauraum
- Leiter



Badezimmer

- Wasserabweisendes Wandsystem
- Eichenplatte mit Natursteinwaschbecken
- Spiegelschränk beleuchtet
- Dusche (80 x 80 cm)
- Hänge-WC

Menschen, Häuser,

Emotionen!

Unser Sommer 2024 war voller Emotionen und wunderschöner Momente!

Wir durften zahlreiche Chalets und Tiny Houses ausliefern, was viele Menschen glücklich gemacht hat. Hier zeigen wir dir einen kleinen Einblick in unsere Projekte. Wir bedanken uns herzlich für das entgegengebrachte Vertrauen und wünschen all unseren Kunden nur das Beste in ihrem neuen Zuhause!



Erstes Mikrohaus in Barmstedt: Deshalb leben die de Jongs jetzt auf 44 Quadratmetern

Von Antonio Balcazar | 15.08.2024, 18:00 Uhr



Ganz aus Nordrhein-Westfalen wurde das neue Mikrohaus der Barmstedter Ute und Cornelis de Jong angeliefert. Es wird der künftige feste Wohnort des Ehepaares sein. Worauf es bei dieser besonderen Bauweise ankommt.

FOTO: PATRICK SCH

Zum
Zeitungsartikel
hier klicken



Chalet Österreich

Schon lange träumte Familie Prinz davon, in einem roten Schwedenhaus zu wohnen. Mit unserem Modell **Österreich** konnten wir diesen Traum nun verwirklichen.

Sie haben ihr großes Haus verkauft und sich auf 50 m² verkleinert. Am Tag der Auslieferung Anfang August 2024 war Valeria persönlich vor Ort und wurde bereits eingeladen, wiederzukommen, sobald alles eingerichtet ist. Familie Prinz ist glücklich und genießt nun die wunderbare Zeit in ihrem neuem Schwedenhaus.

Chalet Grönland

Seit Mitte August 2024 sind Familie de Jong nun stolze Besitzer eines Chalet Grönlands in Barmstedt. Die Idee, sich von 100 m² Wohnfläche zu verkleinern, entstand während ihres Urlaubs. Sofort verliebten sie sich in das 44 m² große Chalet und fanden schnell ein passendes Grundstück zur Pacht.

Auch Valeria konnte die Begeisterung der beiden miterleben, als sie bei der Anlieferung des Chalets dabei war.



Chalet Canada

Spannende Wochen liegen hinter Familie N., doch Ende August 2024 war es endlich so weit: Ihr Traumchalet *Canada* kam auf das perfekt vorbereitete Grundstück geflogen. Unterstützt von dem Kranunternehmen unseres Vertrauens „Hartinger“, fand das Chalet gegen 17 Uhr seinen vorgesehenen Platz.

Ab sofort kann Familie N. jeden Morgen auf der schönen Terrasse frühstücken und die wunderschöne Aussicht genießen. Wir wünschen alles Gute und schöne gemeinsame Stunden!



Chalet Rügen

Das schöne Chalet Rügen hat seinen Platz bei Familie T. an der Müritzer Seenplatte gefunden und passt perfekt auf das Grundstück.



Unser Sommer 2024

Bilder sagen mehr

als 1000 Worte!



Hinter jedem Projekt steckt eine eigene Geschichte, die so unterschiedlich ist, wie die Menschen, die es umsetzen. Und genau das macht jede Geschichte so wertvoll und unvergesslich!

Chalet Allgäu

Seit einigen Tagen stehen die beide *Allgäus* der Familie K. nun in Sinsheim.

Es muss noch viel gemacht werden, aber bald sollen hier schon Feriengäste ihren Urlaub genießen können. Die unmittelbare Nähe zum Palmenparadies Sinsheim, eine Thermen- und Badewelt, lädt besonders Paare und kleine Familien zu einem Erholungsurlaub ein.

Sobald Sie sich in den urigen Allgäus der Familie K. einbuchen können, finden Sie den Buchungslink auf unserer Website unter „Probeschlafen“.



Chalet Südtirol

Familie W. lebt im Osten Deutschlands, in einem malerischen kleinen Ort mit einer großen Familie in der Nähe. Zusammen mit Freunden und der Familie haben sich Kerstin und Matthias ihr Grundstück fast komplett selbst vorbereitet.

Nun steht ihr Traumchalet *Südtirol* seit ein paar Wochen an seinem vorgesehenen Platz und wird zum Leben eingerichtet. Über einen unbeheizten Wintergarten werden Chalet und Bestandsgebäude noch miteinander verbunden.



Chalet Belgien

Eine Familie aus El Salvador wagt den Wiederanfang in Deutschland. Das *Chalet Belgien* ist ab sofort ihr Zuhause!



vitalcamp

BESTELLE DEIN MIKROHAUS

Tiny House on Tour...

Zwei *Tiny Houses* - Schweden und Elsas - haben nun ein neues Zuhause inmitten der Natur gefunden, wo sie eine wunderbare Aussicht genießen können. Die Auslieferung haben wir selber durchgeführt und hatten dabei ebenso viel Spaß wie unsere glücklichen Kunden.



Wir freuen uns auf viele weitere, tolle Projekte und vielleicht ist eins davon deins!

*Wunschlos glücklich
mit unseren Häusern
zum Aktionspreis!*

vitalcamp
BESTELLE DEIN MIKROHAUS

**Chalet
AMRUM**

43 m²



Du sparst
9.500 €

**Chalet
SÜDTIROL**

50 m²



Du sparst
34.000 €

! Inklusive Ofen

Größe	nach GEG
9,15 x 6,37 m	148.000 €

Preise inkl. MwSt. statt **157.500 €**

Das Chalet Amrum ist ein ganz besonderes Haus - es wird in zwei Teilen (je 3m breit) zu dir geliefert. Somit ist nicht nur die Anlieferung einfacher, sondern auch das Wohngefühl ganz besonders auf 43 m² Wohnfläche. Durch den breiten Raum ergeben sich vielfältige Stellmöglichkeiten der Möbel.

*Mehr Informationen
findest du [hier](#)
in der Broschüre!*

Größe	Ferienhaus
14,00 x 4,96 m	125.500 €

Preise inkl. MwSt. statt **159.500 €**

Extra hohe Fensterfronten und eine stilvolle Terrasse machen dieses Modell zum idealen Ferienhaus im Grünen. Ausgestattet mit einem Bad, zwei Schlafzimmern inkl. Einbauschränk und einer Küche inkl. allen Elektrogeräten ist hier alles vorhanden, was man für einen gemütlichen Urlaub braucht.

*Mehr Informationen
findest du [hier](#)
in der Broschüre!*



VERLIEBT IN EIN SHOWHAUS...?

Diese Chalets stehen zum Abverkauf auf unseren Schauplätzen für dich bereit!

Chalet

TOSKANA

43 m²



Du sparst
1.950 €

! Inklusive Ofen

Größe

8,95 x 6,30 m

nach GEG

158.000 €

Preise inkl. MwSt.

statt 159.950 €

Quadratisch, gemütlich,
hochwertig...

Das Chalet Toskana ist besonders durch die quadratische Form, diese wird durch die zweigeteilte Bauweise ermöglicht. Das Chalet wird in zwei Modulen geliefert und vor Ort verbunden. Dieses Modell bieten wir inklusive Ofen an, der Scheitholz als auch Pellet verbrennen kann.

Mehr Informationen
findest du [hier](#)
in der Broschüre!

Chalet

ALLGÄU

18 m²



Du sparst
6.500 €

Größe

7,00 x 3,00 m

Ferienhaus

48.500 €

Preise inkl. MwSt.

statt 55.000 €

Klein, fein, gemütlich, rustikal – und vor allem praktisch. Unser Chalet Allgäu verfügt über einen geräumigen und offenen Innenraum, mit Schlafmöglichkeiten und einer kleinen Küchenzeile. Durch die angenehme Größe passt es fast überall hin und ist mit seinem rustikalen Aussehen ein echter Blickfang für Kunden, Freunde und Familie.

Mehr Informationen
findest du [hier](#)
in der Broschüre!

Diese Tiny Houses

sind sofort verfügbar.

vitalcamp

BESTELLE DEIN MIKROHAUS

Tiny House

WEIN

13 m²



Du sparst
16.100 €

Größe

6,00 x 2,50 m

Ferienhaus

54.900 €

Preise inkl. MwSt.

statt 71.000 €

Unser zauberhaftes Tiny Haus Wein eignet sich, wie der Name schon sagt, perfekt als Host für Weinverkostungen oder als exklusive Location für ein privates Dinner. Auch als Yoga-, Kreativ- oder Spielraum kann dieses Tiny Haus genutzt werden. Durch seine Beweglichkeit und den offenen, großen Raum sind die Nutzungsmöglichkeiten vielfältig.

Mehr Informationen
findest du [hier](#)
in der Broschüre!

Tiny House

KÜSTE

13 m²



Du sparst
13.600 €

Größe

6,00 x 2,50 m

Ferienhaus

59.900 €

Preise inkl. MwSt.

statt 73.500 €

Auf der Suche nach der perfekten Welle...

Unser Tiny House Küste ist das perfekte Modell, wenn man komfortabel reisen möchte. Die blaue Außenfassade, die kleine Veranda und der Balkon machen dieses Haus zu einem echtem Hingucker!

Mehr Informationen
findest du [hier](#)
in der Broschüre!



LUST AUF EIN SCHNÄPPCHEN...?

Tiny House SCHWEDEN

18 m²



Du sparst
16.600 €

Größe	Ferienhaus
6,00 x 2,50 m	64.900 €

Preise inkl. MwSt.

statt **81.500 €**

Im kräftigen Blau überzeugt unser Tiny House Schweden nicht nur von außen, sondern auch durch den raffinierten Grundriss mit 18 m².

Durch die Schlafempore bietet es zusätzlichen Raum, um mit mehreren Personen eine schöne Zeit zu verbringen.

Mehr Informationen
findest du [hier](#)
in der Broschüre!

Tiny House KÜSTE XL

12 m²



Du sparst
1.600 €

Größe	Ferienhaus
6,00 x 2,50 m	74.900 €

Preise inkl. MwSt.

statt **76.500 €**

Unser Tiny House Küste XL entzückt mit seiner blauen Schweden Fassade und weißen Sprossenfenstern, die zum Verweilen einladen. Helle, freundliche Farben im Innenbereich sorgen für eine angenehme Atmosphäre auf 12 m².

Mehr Informationen
findest du [hier](#)
in der Broschüre!

GRUNDSTÜCK

Kaufen oder pachten:

Finde dein

passendes Grundstück

**Exklusiv für Kunden
der Vital-Camp GmbH**

Mit **Vital-Camp** kannst du nicht nur dein absolutes **Traum-Tiny-House** kaufen - wir haben uns auch auf die suche gemacht und Grundstücke deutschlandweit gefunden, auf denen du das **Mikrohaus** bauen und aufstellen kannst.



Dein Grundstück in
SCHLESWIG-HOLSTEIN

Erfde

➔ Mehr Informationen hier

Jübek

➔ Mehr Informationen hier

Satrup

➔ Mehr Informationen hier

Süderstapel

➔ Mehr Informationen hier



Dein Grundstück in
NORDRHEIN-WESTFALEN

Dülmen

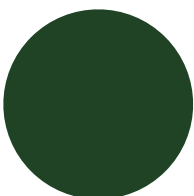
➔ Mehr Informationen hier



Dein Grundstück in
SAARLAND

Heiligenwald

➔ Mehr Informationen hier



Unsere exklusiven Angebote



Kaufen oder pachten, **Mobilheim** oder **Minihaus**, Baugenehmigung ja oder nein – damit dein Traum vom eigenen kleinen **Tiny Home** wahr werden kann, gibt es etliche Dinge zu beachten. Für alle Fragen steht dir das kompetente Team von **Vital-Camp** immer gerne zur Seite. Wir beraten dich nicht nur ganz individuell zur Auswahl deines neuen **Chalets** oder **Tiny Houses**, sondern informieren dich auch über alle dazu gehörigen Themen von Bauvoranfrage bis hin zur Auslieferung per Schwertransport.

Mit unserem exklusiven **Tiny House** Grundstücken entlasten wir dich zudem von der aufwändigen Grundstückssuche – so kannst du schon bald in dein neues Heim einziehen und dich rundum wohlfühlen!

Dein Grundstück in HESSEN

Burguffeln

→ *Mehr Informationen hier*

Balhorn

→ *Mehr Informationen hier*

Balhorn Ferienanlage

→ *Mehr Informationen hier*

Dein Grundstück in MECKLENBURG- VORPOMMERN

Klausdorf

→ *Mehr Informationen hier*



KAUFEN ODER PACHTEN

SCHAUTAGE

Komm vorbei und schau dich um ...

SCHAUGELÄNDE FLENSBURG



Kommende Schautage

Samstag, 07. Dezember 2024	10-16 Uhr
Samstag, 29. März 2025	10-16 Uhr
Samstag, 28. Juni 2025	10-16 Uhr



ZUM SCHAUTAG ANMELDEN



hier klicken

SCHAUGELÄNDE ZIERENBERG

Kommende Schautage

Samstag, 16. November 2024	10-15 Uhr
Samstag, 07. Dezember 2024	10-15 Uhr
Samstag, 18. Januar 2025	10-15 Uhr



ZUM SCHAUTAG ANMELDEN



hier klicken





*Wir wünschen
dir einen
schönen Herbst !*

UNSER TEAM



Valeria Feist
Inhaberin



Tobias Wupper
Niederlassungsleitung
Mitte/Baubetreuung



Miriam Raich
Assistenz der
Geschäftsführung/
Baubetreuung



Solvejg Wendt
Head of Finance/
Baubetreuung



Michael Gellen
Transportspezialist/
Service



Lela Schön
Projektmanagement/
Baubetreuung



Lucy Tietzer
Trainee



Dierk Hruby
Tiefbau Schleswig
Holstein



Stan Feist
Facility Management
Nord



Jan Schwarz
Facility Management
Mitte



Reinhold Tewes
Bautechniker



Jessika Tewes
M. Eng. Bauingenieurin



Hiltrud Tripp
Bautechnikerin



Kathrin Wodasa
Dipl. Ing.



Peter Aschinger
Leitung
Schleswig Holstein



Tim Hansen
Dr. Dipl. Ing. und
Architekt



Nils Kuttruff
Sales Manager
Versicherungsmakler



Marcel Gromball
Energieeffizienz-
Experte



Sven Tietzer
TV-Moderator



Markus Friebe
Videoproduzent



*Kleine Dinge
machen das Leben
wertvoll*

Besucht uns auf dem Schaugelände

SCHAUPLATZ NORD
Am Sophienhof 21
24941 Flensburg
Tel.: +49 461 49289984
flensburg@vital-camp-living.de

Unsere Standorte
(4.000 m² Ausstellungsfläche)

SCHAUPLATZ MITTE
Neuer Weg 6a
34289 Zierenberg-Oelshausen
Tel.: +49 5606 5589990
zierenberg@vital-camp-living.de



Vital-Camp GmbH

Web: www.vital-camp-living.de
Mail: info@vital-camp-living.de

