



QUALITÄT, GEMÜTLICHKEIT
UND NACHHALTIGKEIT AUF
KLEINEM RAUM.



Die Vital-Camp
Zeitung

Die Vital-Camp GmbH

TINY HÄUSER

Wir bei Vital-Camp GmbH sind der Meinung: Ein Mensch braucht nicht viel Raum, um **glücklich** zu sein. Glück ist ein subjektives Empfinden und hängt nicht nur von der Raumgröße ab, sondern auch von der **Lebensqualität** und den persönlichen Bedürfnissen. Einige Menschen fühlen sich in kleineren, gemütlichen Räumen wohl, während andere größere Flächen bevorzugen. Wichtig sind Faktoren wie **Licht**, **Luftqualität** und **Gestaltung** des Raumes. Studien zeigen, dass soziale Interaktionen und Zufriedenheit mit dem Wohnumfeld eine größere Rolle spielen als die reine **Quadratmeterzahl**.

Inhaltsverzeichnis



Unser Team und Philosophie S.2
Wer wir sind und was wir machen



**10 Schritte zu Ihrem
TRAUMHAUS**

10 Schritte zum Traumhaus S.4
Der Weg zum eigenen Mikrohaus



Unsere Modelle S.6
Individueller Wohnraum bis 100 qm



Produktion & Ausstattung S.8
Individueller Wohnraum bis 80 qm



Hauslieferung S.12
Wie dein Haus zu dir kommt



Kundenprojekte S.13
Unsere Kunden und ihre Häuser

Dreams don't work unless you do!



Valeria Feist
CEO / Unternehmensgründerin



Matthias Knöpfel
CFO / Grundstücks- & Projektmanagement



Tobias Wupper
Head of Sales



Solvejg Wendt
Head of Finance / Baubetreuung Nord



Miriam Raich
Assistenz der Geschäftsführung / Baubetreuung



Lucy Tietzer
Trainee



Lela Schön
Projektmanagement / Baubetreuung



Michael Gellen
Transportspezialist / Service



Stan Feist
Dipl. Ingenieur



Jan Schwarz
Facility Management Mitte



Jürgen Färber
Niederlassung Süd / B2B Betreuung



Dierk Hruby
Tiefbau Schleswig Holstein



Reinhold Tewes
Bautechniker



Kathrin Wodara
Dipl. Ing.



Jessica Tewes
M. Eng. Bauingenieurin



Hiltrud Tripp
Bautechnikerin



Roberto Schell
Produktionsleitung



Jacob Lemson
Strategie Management International



Peter Aschinger
Leitung Schleswig Holstein



Tim Hansen
Dr. Dipl. Ing. und Architekt (Region Hamburg)



Raphael Wentzel
Dipl. Ing. und Architekt, Region Rheinland-Pfalz, Saarland, Bayern und Baden Württemberg



Marcel Gromball
Energieeffizienz-Experte



Sven Tietzer
TV-Moderator



Markus Friebe
Videoproduzent

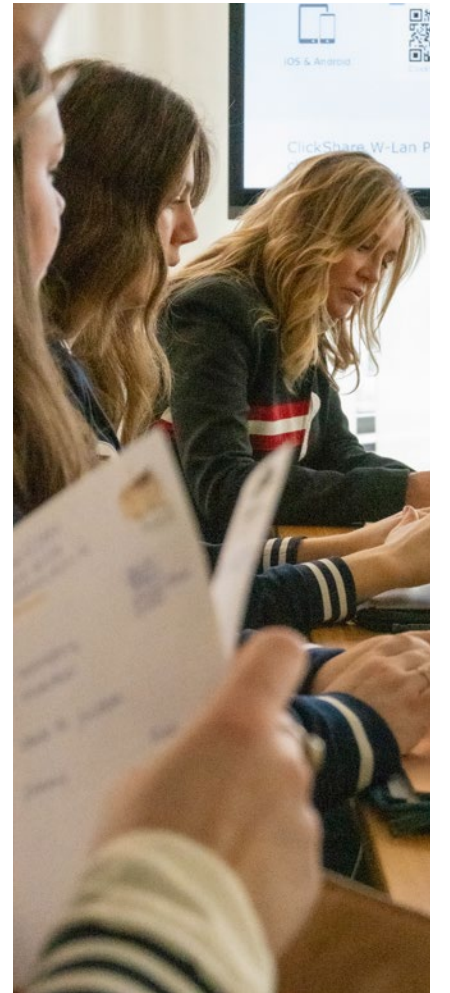
TEAM

Wir sind Vital-Camp

MIT HERZ

Bei uns steht der Kunde immer im Vordergrund. Deshalb ist es uns nicht nur wichtig, ein Hausprojekt zu realisieren, sondern zu wissen, dass es dem Käufer in dem Haus gut geht. Wir sind nicht nur Projektmanager, Buchhalter, Verkäufer, Transportbegleiter, Facility Manager, Energieberater, Architekten, Ingenieure, und Interieur-Designer. Wir sind viel mehr als das! Als Team sind wir unschlagbar. Deshalb nennen wir uns auch stolz die Vital-Camp Familie mit Herz.

Ihr Vital-Camp Team :)



SERVICE & BAUBEGLEITUNG



LIEBE ZUM DETAIL



KREATIV & INNOVATIV

MINIMALISMUS TRIFFT AUF



NACHHALTIGKEIT UND DESIGN

Unsere Philosophie

VITAL-CAMP

Klein und fein – unsere Modelle bieten mittlerweile bis zu 100 m² Wohnfläche. Wir vereinen **Qualität, Gemütlichkeit, erneuerbare Energie und Funktionalität** auf harmonische Weise. **Nachhaltigkeit, ökologische Aspekte, Flexibilität und zeitlose Designs** stehen bei uns im Vordergrund.

Angefangen hat alles 2014 mit 8 eigenentwickelten Tiny Houses. Heute bietet die Firma Vital-Camp GmbH eine Vielzahl an Modellen an und setzt eigene, patentierte Projekte europaweit um. Durch die Kooperation mit zahlreichen Bauträgern können wir besondere Modelle anbieten, die innovativ und nachhaltig sind. Unser Know-how ist die Entwicklung, die Rohstoffbeschaffung sowie die gesamte Konzeption und Steuerung der Prozesse von der Planung bis zur Auslieferung. Zusätzlich zu unseren Privatkunden haben sich auch Gewerbetreibende etabliert. Sie entdecken immer mehr den Trend unserer Mikrohäuser. Gemeinsam mit unseren Architekten arbeiten sie an schönen Feriendomizilen. Verlassen Sie sich auf unsere Stärken. Gemeinsam mit Ihnen entwickeln wir Ihr Traumhaus nach Ihren Wünschen. Unsere Modelle sind klein und fein, unheimlich gemütlich und sehr komfortabel.

Sie müssen auf nichts verzichten. An unseren Standorten in Zierenberg Oelshausen / Hessen (bei Kassel) und Flensburg / Schleswig-Holstein und schon bald in Kempten/ Bayern prä-

sentieren wir einige unserer einzigartigen Modelle. Wir freuen uns darauf, Sie bei uns willkommen zu heißen, besuchen Sie uns in allen Niederlassungen. **Ihr Vital-Camp Team**

Individuelle Inneneinrichtung

„Es ist nicht nur Arbeit, es ist mehr als das ... es ist nicht nur meine Leidenschaft, den Kunden bei der richtigen Hausentscheidung zu helfen, sondern auch die Leidenschaft meiner speziell ausgewählten Mitarbeiter und meines Netzwerkes. Wir lieben es, unsere Privatkunden auch nach 10 Jahren noch glücklich zu sehen. Auch Gewerbeprojekte wollen wir weiterhin ausbauen. Meine Philosophie ist es, Menschen langfristig glücklich zu machen, egal ob er bei uns nur ein Haus kauft oder hundert.“

Bis heute entwickelt die Gründerin des Unternehmens, **Valeria Feist**, jedes einzelne Modell persönlich, mit ihrem Team aus Bauingenieuren, Architekten, Energieberatern und Handwerkern. Sie ist bei jedem Vorhaben von der Planung bis zur Auslieferung involviert und freut sich wie am ersten Tag auf Kunden, die unsere Leidenschaft für unsere Arbeit wertschätzen.





Rundum-Sorglos-Paket

Zu einem Hausbau gehört etwas mehr, als nur das Haus selbst. Deswegen arbeiten wir bereits seit Jahren mit verschiedensten Firmen zusammen, die den Weg von der Idee des Bauvorhabens bis zur Auslieferung begleiten und Ihre Ideen in die Tat umsetzen. Zu unserem Netzwerk gehören z. B. Bauingenieure, Architekten, und Transportunternehmen, sowie ortsabhängig auch Tiefbauunternehmen und Kranunternehmen.

Damit Sie sich um nichts kümmern müssen, übernehmen wir gern die Organisation für alles. Unser Kollege



Tobias Wupper hat für all Ihre Fragen immer ein offenes Ohr und wird Ihr Hausprojekt von Anfang bis Ende betreuen.

10 SCHRITTE ZU DEINEM TRAUMHAUS



1 VERLIEBEN IN DAS HAUS

Auf unseren Schauplätzen in Flensburg und Zierenberg-Ölshausen sind in der Regel 8 - 10 unterschiedliche Modelle zu besichtigen. Gerne übersenden wir Ihnen eine Übersicht, welche Modelle sich aktuell auf dem Schaugelände befinden. Einmal im Monat veranstalten wir auf unseren Schauplätzen einen Schautag. Die Termine hierzu finden Sie auf unserer Homepage: www.vital-camp-living.de.

2 GRUNDSTÜCKSSUCHE

Wenn Sie nach einem passenden Grundstück Ausschau halten, empfehlen wir Ihnen einen örtlichen Immobilienmakler zu kontaktieren. In der Regel eignen sich ganz normale Baugrundstücke am Besten.

3 KLÄRUNG TRANSPORT

Haben Sie erstmal ein Grundstück gefunden, ist es wichtig die Zuwegung abzuklären. Da unsere Chalets teilweise 5 m breit sind, empfehlen wir eine „Parzellenbegehung“ von uns durchführen zu lassen, die optional angeboten werden kann. Einer unserer Transportspezialisten fährt dann zu Ihnen und prüft die Strecke auf Hindernisse wie z. B. Brücken, Engstellen oder Bäume. In diesem Zuge erhalten Sie auch ein Transportangebot.

4 BAUGENEHMIGUNG & FINANZIERUNG

Steht dem Transport nichts mehr im Wege, helfen Ihnen unsere Fachleute (Bauingenieure und Architekten) gerne dabei den Baugenehmigungsprozess zu bewältigen. Von einer Bauvoranfrage (falls nötig) bis zu einem Bauantrag begleiten wir Sie mit unseren Fachleuten. Auf Campingplätzen oder Freizeitgrundstücken ist eine Bauanzeige teilweise ausreichend.

5 HAUSPLANUNG

In einem Termin vor Ort oder per Telefon können Sie Ihre Wünsche äußern und mit uns Ihr Traumhaus planen. Im individuellen Gespräch suchen Sie sich mit einem unserer Berater Ihren Grundriss aus verschiedensten Vorlagen aus. Sie können sich die Innen- und Außenfarbe der Häuser aussuchen sowie die Küchen-, Fußboden-, Fenster- und Wandfarbe im ganzen Haus, inkl. Bad. Nach dem Planungstermin erhalten Sie ein Angebot für Ihr geplantes Traumchalet. Danach steht einer Bestellung nichts mehr im Wege.

6 HAUSBAU

Nun freuen Sie sich auf den Bau Ihres Traumhauses! Nachdem bei der Planung viele Entscheidungen getroffen werden mussten, kehrt nun bis zur Produktion Ihres Chalets erstmal etwas Ruhe ein. Sie werden mit unseren Mitarbeitern in Kontakt stehen und über die Bauphase begleitet.

7 GRUNDSTÜCKSVORBEREITUNG

Während das Haus gebaut wird, kümmern sich die von Ihnen engagierten Spezialisten um die Vorbereitung des Grundstücks. Sie erhalten von unserem Team die Zeichnung der Anschlüsse sowie die Fundamentanordnung. In der Regel empfehlen wir 2 Längsfundamente in der Länge des Hauses. Als Richtwert für Ihre Anfrage beim Tiefbauer können Sie eine Breite von 50 cm und eine Tiefe von 80 cm annehmen.

8 TRANSPORT, AUFSTELLEN & ANSCHLÜSSE

Wenn Ihr Chalet aus der Produktion kommt, muss nur noch die Transportgenehmigung abgewartet werden. Gern organisieren wir für Sie den Transport bei einem unserer Partnerunternehmen. Wenn das Haus steht, muss es vom Fachmann (Elektriker/Klempner) angeschlossen werden. Unser Team liefert Ihnen die entsprechenden Unterlagen im Vorfeld.

9 SCHLÜSSELÜBERGABE

Nun kommen wir zum wichtigsten und schönsten Schritt der ganzen Reise, der Schlüsselübergabe! Sollte alles nach Ihrer Zufriedenheit abgelaufen sein, erhalten Sie von uns den Schlüssel zu Ihrem Traumhaus.

10 EINRICHTEN & WOHLFÜHLEN

Die Reise beginnt. Nun können Sie Ihr Traumhaus beliebig einrichten. Wir wünschen Ihnen viel Spaß mit Ihrem Traumhaus und bedanken uns für Ihr Vertrauen.



Parzellenbegehung

Einer der wichtigsten Punkte, wenn es um das Thema Mikrohäuser geht ist der Transport des Hauses. Damit dieser reibungslos klappt, sollte im Vorfeld eine Parzellenbegehung (Streckenprüfung) mit unserem Transportspezialisten durchgeführt werden. Jedes Projekt ist individuell und auch die zu bewältigende Strecke bringt eigene Hindernisse mit sich. Deswegen empfiehlt sich zum einen die Strecke vorab genau zu prüfen und auch das Grundstück unter die Lupe zu nehmen.

Unser Kollege **Michael Gellen** ist ein Profi im Bereich Transport und nimmt alles genau unter die Lupe, damit Ihr Haus komplikationsfrei bei Ihnen ankommt!



Individuelle Inneneinrichtung

Anhand unserer Muster können Sie die Farben für die Aussenfassade, die Innenwände, den Boden, das Badezimmer und die Küche frei wählen. So verleihen Sie Ihrem Chalet, Ihren persönlichen Touch und die gewisse eigene Note.

In etlichen Modellen können wir auch Schränke mit verbauen, ob im Schlafzimmer den Kleiderschrank oder im Flur eine Garderobe, alles ist individuell machbar. Unsere Kollegin **Solvejg Wendt** hilft Ihnen gerne bei der Auswahl.





CHALETS NACH GEG UND KFW



UNSERE MODELLE

Bis zu 100qm

CHALETS

Entdecken Sie unsere **einzigartigen Modelle**, die mit **viel Liebe zum Detail** entworfen wurden. Unsere Chalets werden **qualitativ hochwertig** und **nachhaltig** aus Holz gebaut. Mit **über 60 verschiedenen Grundrissen** bieten wir eine Vielzahl an Möglichkeiten. Sie vereinen **Komfort** und **Luxus** auf harmonische Weise, dass man sich gleich wie Zuhause fühlt.



HOHE QUALITÄT



ÜBER 50 GRUNDRISSSE





ZAHLREICHE
EINSATZMÖGLICHKEITEN

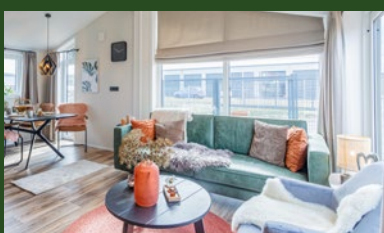
Entwicklungen & Einsatz

VIELFALT

Für den Einsatz unserer Modelle sind keine Grenzen gesetzt, ob ein Tiny House oder Chalet, ein Büro oder Yogaraum, ein Friseursalon oder als Seminarraum, alles ist möglich! Wir lieben die Herausforderung, neue Projekte zu planen und umzusetzen. Getreu unserem Motto: *thinking outside the box*, gestalten wir die Träume unserer Kunden.



FREIE GESTALTUNG



Alle Modelle auf unserer Website!

Entdecke all unsere Häuser auch online!

Damit Sie sich auch zu Hause einen Überblick verschaffen können, gibt es zu fast jedem unserer Häuser Videos und Room-Touren auf unserer Website. Auch aktuelle Aktionen und Abverkäufe finden Sie online!



Gespräch mit unserer Kollegin Lela Schön heraus.

Welches Haus für Sie das richtige sein könnte, finden Sie in einem persönlichen Gespräch.





Nachhaltiger Rohstoff

HOLZBAU

Holz ist ein nachhaltiger Rohstoff, der aus nachwachsenden Wäldern stammt. Es speichert CO₂, reduziert den ökologischen Fußabdruck und bietet hervorragende Dämmeigenschaften. Zudem ist Holz vielseitig einsetzbar und fördert ein gesundes Raumklima. Durch verantwortungsvolle Forstwirtschaft bleibt Holz eine umweltfreundliche Wahl für Bau und Einrichtung.



PRODUKTION & ROHSTOFFE

Zertifizierte Mineralwolle

DÄMMUNG

Für den Dämmstoff Mineralwolle werden natürliche Rohstoffe wie Gestein und Sand verwendet, wodurch sie zu den effizientesten Dämmstoffen gehört. Mineralwolle zeichnet sich durch eine hervorragende Wärmedämmung, einem sehr guten Preis-Leistungsverhältnis und einer hohen Sicherheit aus, da Mineralwolle von Natur aus nicht brennbar ist – und das ganz ohne Flammschutzmittel. Ein Rundum natürliches Produkt – perfekt für Ihr Traumhaus.



EINRICHTUNG



Inneneinrichtung

RUSTIKAL

Ein rustikaler Einrichtungsstil sorgt sofort für ein Gefühl von Geborgenheit und Verbundenheit zur Natur. Die Farben sind in der Regel erdig, mit vielen braunen und sanften Beigetönen, die die Natur widerspiegeln. Mit viel ländlichem Charme sind unsere Chalets liebevoll eingerichtet, ideal für jeden Naturliebhaber.



Inneneinrichtung

SKANDINAVISCH

Insgesamt vermittelt der skandinavische Einrichtungsstil ein Gefühl von Ruhe und Gemütlichkeit, Schlichtheit und Funktionalität in harmonischer Verbindung zur Natur. Er ist geprägt von hellen Farben, vor allem weiß, grau und sanften Pastelltönen, die die Räume größer und luftiger wirken lassen. Typische Materialien sind helles Holz sowie natürliche Stoffe wie Baumwolle und Leinen. Ein weiteres Merkmal des skandinavischen Stils ist die Liebe zum Licht. Große Fenster und helle Räume sind wichtig, um das natürliche Licht optimal zu nutzen. Auch die Dekoration ist oft zurückhaltend, mit wenigen, aber sorgfältig ausgewählten Accessoires, die eine gemütliche Atmosphäre schaffen.



Inneneinrichtung

MODERN

Der moderne Einrichtungsstil zeichnet sich durch klare Linien, minimalistische Formen und eine funktionale Ästhetik aus. Die Farben sind in der Regel neutral, mit Akzenten in kräftigen Tönen, um einen Hauch von Persönlichkeit zu verleihen. Der moderne Stil legt Wert auf Offenheit und Licht, oft durch große Fenster, die eine luftige Atmosphäre schaffen. Insgesamt vermittelt dieser Einrichtungsstil ein Gefühl von Ruhe und Ordnung, ideal für Minimalisten die Wert auf Moderne Optik legen.



HEIZSYSTEME

Kuschelig warm

INFRAROT HEIZUNG

VERLIEBEN IN DAS HAUS

Durch die homogene Erwärmung des Raumes entsteht ein angenehmes Raumklima, in dem es zu keinem Temperaturgefälle mehr im Raum kommt – im Gegensatz zu herkömmlichen Heizungen, wo die warme Luft an die Decke aufsteigt und sich am Boden die unangenehme, kalte Luft sammelt.

BEHAGLICHKEIT MUSS NICHT TEUER SEIN

Infrarotwärme erwärmt nicht nur direkt Gegenstände, Möbel und Menschen, sondern auch die Wände, die wiederum Wärme abgeben (sog. Sekundärstrahlung oder „die warme Hausmauer“ – Sie erinnern sich). In dem empirischen Versuch nach Bedford und Liese wurde belegt, dass der Mensch bei warmen Wänden trotz geringerer Raumlufttemperatur gleiche Behaglichkeit empfindet.

ENERGIE SPAREN – ABER NICHT ZU LASTEN IHRES KOMFORTS

Die gefühlte Temperatur liegt 2-3 Grad höher als die tatsächliche Raumtemperatur. Damit kann die Raumlufttemperatur abgesenkt werden, ohne Behaglichkeit einzubüßen. Jedes Grad weniger Raumlufttemperatur spart rund 6% an Energie. Somit kann man durch Strahlungswärme mit der richtigen Infrarotheizung bis zu 18% Energie einsparen.

INFRAROTWÄRME IST GESUNDE WÄRME

Die LAVA® Design-Infrarotheizung basiert auf dem Prinzip der Sonnenstrahlung. Die ausgestrahlte Infrarotwärme erwärmt nicht nur die Luft, vielmehr nehmen die Decke, Wand, Möbel und der Mensch die wohlige Strahlungswärme auf. Die Umgebung speichert die Wärme und gibt diese nach und nach wieder in den Raum ab. Mit Infrarotwärme heizen Sie mit der modernsten Technologie. ETHERMA entwickelt die Infrarot-Heizgeräte und Oberflächen stetig weiter, um diese moderne Form des Heizens zu perfektionieren.



Toshiba Luft-Luft

WÄRME-PUMPE

- Kühl- und Heizmodus
- Hervorragende Raumluftqualität
- Elegantes Design
- Grenzenlose Gestaltungsfreiheit
- Ultraleises System
- Fernbedienung mit magnetischer Wandhalterung
- Intelligente Klimasteuerung über die App

Wassergefüllte

FUSS- BODEN- HEIZUNG

Durch die homogene Erwärmung des Raumes entsteht ein angenehmes Raumklima, in dem es zu keinem Temperaturgefälle mehr im Raum kommt – im Gegensatz zu herkömmlichen Heizungen, wo die warme Luft an die Decke aufsteigt und sich am Boden die unangenehme, kalte Luft sammelt.



Zum Verlieben

ÖFEN & KAMINE

Wunderschöne Öfen und Kamine aus Deutschland, der Schweiz und Dänemark finden in unseren Häusern ihren Platz. Unsere Partnerunternehmen bieten Ihnen exakt auf Ihre Wünsche angepasste Wärmelösungen und vereinen hierbei bekannte Ofenmarken mit langjähriger Erfahrung.

Freuen Sie sich auf maßgeschneiderte Feuermöbel und wertbeständige Kamin- & Ofenlösungen vom Profi. Einbau/Lieferung erfolgt nach Aufstellung des Chalets.





MENSCHEN, HÄUSER EMOTIONEN!



Folgen Sie uns, um nichts mehr zu verpassen!

Auf unseren Social-Media-Kanälen nimmt unsere Trainee Lucy Tietzer Sie mit und zeigt Ihnen unser tägliches Doing.



Sie versorgt Sie mit allen Informationen, Bilder und Videos rund um unserer Modelle und dem Thema „Einrichten eines Mikrohauses“. Schalten Sie ein!



Parzellenbegehung & Transport

HAUSLIEFERUNG

Einer der wichtigsten Punkte, wenn es um das Thema Mikrohäuser geht ist der Transport des Hauses. Damit dieser reibungslos klappt, sollte im Vorfeld eine Parzellenbegehung mit unserem Transportspezialisten durchgeführt werden.

Mit Herz bei der Sache begleiten wir Sie bis Ihr Traumhaus bei Ihnen angekommen ist!

Es gibt drei verschiedene Varianten, wie unsere Mikrohäuser transportiert werden. Diese teilen sich in die zwei geteilte Variante, die Modulvariante und den Transport in einem Stück auf. Bei dem zweigeteilten Transport wird das Chalet in zwei gleich großen Teilen auf zwei LKWs transportiert. Das Chalet wird dann bei Ihnen vor Ort verbunden. Mit dieser Weise wird zum Beispiel das Chalet Toskana und Chalet Amrum transportiert. Der große Vorteil hierbei ist, dass durch die Breite von etwa 3 m je Modul, auch sehr schmale Zuwegungen gemeistert werden können.

Den Transport mit Modulen nutzen wir bei den Energiesparhäusern. Hier werden mehrere Teile zum Aufstellungsort transportiert und dort von Fachleuten zusammengebaut. Die Energiesparhäuser „Kleine und Große Freiheit“ werden mit dieser Methode geliefert. Die

meisten unserer Modelle werden in einem ganzen Stück transportiert. Das Chalet wird mit einem Traktor auf einen Schwerlasttransporter geschoben und auf diesem zum gewünschten Grundstück transportiert. Diese Variante nutzen wir beispielsweise beim Chalet Österreich XL und Norwegen.

Jedes Projekt ist individuell und auch die zu bewältigende Strecke bringt eigene Hindernisse mit sich. Deswegen empfiehlt sich zum einen die Strecke vorab genau zu prüfen und auch das Grundstück unter die Lupe zu nehmen. Alle Transportfragen lassen sich durch eine Parzellenbegehung klären. Dabei werden Zuwegung und Grundstück geprüft. Unser Transportspezialist Michael Gellen checkt zuerst die Strecke, beginnend mit der Autobahn, wo besonders Baustellen und Überführungen im Fokus stehen. Die zulässige

Fahrzeugbreite für Baustellen wird immer bekannt gegeben, und kurz vor dem Transport wird dies erneut überprüft. Auf Land- und Hauptstraßen können enge Kurven oder Engstellen auftreten, die vorher vermessen werden. Auch alternative Zufahrten wie Feldwege werden in Erwägung gezogen, und Brücken sowie Bäume entlang der Strecke geprüft. Danach folgt die Grundstücksüberprüfung, um Gefälle, Bepflanzungen und Bodendichte zu bewerten. Eine Parzellenbegehung kann schon vor dem Grundstückskauf Sicherheit geben, ob und wie das Chalet aufgestellt werden kann – sei es per Traktor oder Kran. Die Parzellenbegehung ist essenziell und gibt einem Sicherheit, ob das Chalet zum gewünschten Grundstück transportiert werden kann. Außerdem klären sich noch zu erledigende Vorbereitungen, damit am Tag der Auslieferung alles reibungslos klappt.



KUNDENBRIEFE

Jessica & Sven

VON MIETE ZU BESITZ

Wir sind Jessica und Sven + unsere 2 kleine Chihuahuas Bella und Lumi. Wir möchten euch einen kurzen Einblick in unsere Beweggründe geben, uns ein Tiny House anzuschaffen. Im Jahr 2019 kam zum ersten Mal der Wunsch auf, etwas Eigenes zu besitzen. Unsere **Miete wurde immer höher**, die Nebenkosten sowieso und unser Vermieter hat sich immer weniger um seine Immobilie gekümmert. Am Anfang haben wir noch viel in der Wohnung selbst gemacht, aber irgendwann kam der Punkt, wo man dachte: „Halt, das ist nicht unser Eigentum und wir stecken hier so viel Geld und Mühe rein und am Ende gehört es nicht mal uns?“ Das war der Punkt, wo wir zum ersten Mal darüber nachgedacht haben, uns ein Tiny zu kaufen. **Finanziell kam für uns ein Haus in Massivbau einfach nicht in Frage.** Den Traum vom Eigentum wollten wir trotzdem nicht aufgeben. Wir hatten zum Glück schon ein Grundstück auf dem bereits das Haus unserer Mutter/Schwiegermutter stand, allerdings war hier durchaus noch etwas Platz vorhanden.

Da wir schon immer von Häusern aus Holz begeistert waren, fuhren wir spontan an einem Schautag nach Zierenberg und schauten uns dort die Häuser der Vital-Camp GmbH an. Dort lernten wir direkt die Gründerin und unserer Meinung nach die gute Seele der Tiny Häuser - Valeria Feist kennen. **Schnell war klar - Das isstes** wie man in Hessen so schön sagt. Wir hatten uns so **verliebt in die Häuser**, von außen und innen sowie auch in den **herzlichen Kundenservice** sodass wir uns ohne weitere Alternativen anzusehen für ein Tiny Haus von

Valeria entschieden haben. Dann kam die Planungsphase, in der wir alle unsere Wünsche (Grundriss, Ausstattung etc.) eingebracht haben. Dann war es endlich soweit und unser schönes Häuschen wurde geliefert. Wir waren und **sind immer noch so glücklich** über unser neues zu Hause und können unser Glück kaum fassen. Endlich sind wir angekommen, es gehört uns und die Atmosphäre in einem Holzhaus ist einfach unvergleichlich (der Geruch nach Holz sowieso).

Natürlich haben wir nicht mehr so viel Platz wie vorher und wir mussten uns auch von ein paar Dingen trennen, aber wenn wir ehrlich sind **standen die meisten Sachen davon sowieso nur rum und nahmen Platz weg.** Die 50 Quadratmeter reichen für uns 2 (+2 Hunde) völlig aus. Ein weiterer Vorteil ist: man muss nicht so viel sauber machen! Es ist mal schnell durch gesaugt oder gewischt. Jetzt haben wir mittlerweile auch eigene Eier von unserer Wachtel- und Hühnerfamilie. Wir haben eine schöne Terrasse mit einer Hollywoodschaukel und halten uns gerne im Garten auf. Wir haben ein Hochbeet, wo wir frische Kräuter und verschiedenes kleines Gemüse ernten können und probieren immer wieder neue Sachen aus. Außerdem haben wir ein Gartenhaus in dem wir uns eine kleine Werkstatt eingerichtet haben. Das alles gibt uns sehr viel Lebensfreude und Lebensqualität zurück. **Wir können diese Wohnform wirklich nur weiterempfehlen** und freuen uns immer noch täglich über unser neues zu Hause.

Liebe Grüße
Jessica und Sven, Bella und Lumi



„DAS ALLES GIBT UNS SEHR VIEL LEBENS-FREUDE UND LEBENS-QUALITÄT ZURÜCK.“
- Jessica & Sven



Holger Romano

WENIGER IST MEHR

Ich bin Holger und bin 53 Jahre alt. Im Jahr 2021 habe ich mich entschieden, mich zu verkleinern. Ich hatte mit meiner damaligen Partnerin ein großes Haus. Der Gedanke, **minimalistisch** zu leben, ohne auf gewisse Annehmlichkeiten zu verzichten, hat mich schon immer ge reizt, nur keiner hat es angeboten. Entweder waren es Billiganbieter mit „entsprechender“ Qualität oder Fertighaushersteller, die für mich **nicht bezahlbar** waren.

Ich habe Vital-Camp gefunden und es war Liebe auf den ersten Blick. Sowohl die Häuser als auch das ganze Team passten zu mir wie **„Arsch auf Eimer“!** Ich bitte um Entschuldigung, es ist aber die Wahrheit. **Keiner der vielen Anbieter hat sich so um mich gekümmert, mit mir gekämpft und war immer für mich da.** Selbst die Chefin Valeria ist immer noch auf dem Boden geblieben und ist sich für nichts zu schade. Manche heben ab, das habe ich schon in den Gesprächen der anderen Hersteller gemerkt, wo es nur um den Kauf geht. Bei ihr ist nach so vielen Jahren immer noch die Leidenschaft zu spüren und der Gedanke an den glücklichen Kunden. Genau das hat sich alles bestätigt.

Die Genehmigung mit dem Bauamt hat sich gezogen, aber Hallo, wir sind in Deutschland, was ist schon leicht ;). Unsere Behörden machen uns das Leben und sich selber nicht einfach. Aber wir haben alles zusammen erreicht, was

wir erreichen wollten, und ich bin sehr, sehr glücklich über diese Entscheidung und das Projekt. Wenn ich ehrlich bin, fehlt mir das Vital-Camp-Team jetzt, denn wir waren EINS. Aber ich weiß, dass Valeria bald wieder kommt und ein Video von meinem Haus dreht. Auf dem Grundstück, wo übrigens mein altes Haus noch draufsteht, habe ich mich entsprechend eingerichtet. Ein Werkzeugraum darf bei einem Mann einfach nicht fehlen :) und Stellfläche für Sachen, die man nicht jeden Tag benötigt, braucht man auch. Das hat Spaß gebracht, alles vor Ort zu realisieren.

Valeria hat mich gefragt, ob ich diese Entscheidung noch einmal treffen würde? Meine Antwort lautet: „Ja, auf jeden Fall, **ich würde jetzt sogar mich noch mehr verkleinern und auf 30 qm gehen**, da ich genau weiß, was ich brauche.“ Ich gehöre auch zu den ausgewählten Sterne Kunden und stehe für Menschen, die sich verkleinern möchten und mit mir sprechen möchten, zur Verfügung.

Das Leben ist eine Reise, das Glück finden wir nicht am Ende, sondern auf dem Weg dorthin. Ich habe mein Glück gefunden. **Macht euch auch auf den Weg und traut euch!** Es ist schöner, als ich es mir vorstellen konnte.

Euer Holger R.

„ES IST SCHÖNER,
ALS ICH ES MIR VOR-
STELLEN KONNTE!“
- Holger R.



„ICH FÜHLE MICH
IN MEINEM CHALET
ISLAND EMOTIONAL
ANGEKOMMEN!“
- Frau L.

Frau L.

NEUSTART AUS HOLZ

Die letzten 10 Jahre lebte ich in einem denkmalgeschützten alten Hafendarbeiterhäuschen im Osten von Hamburg. Nach einer schwierigen **Umbruchphase** in meinem Leben (sowohl beruflich als auch privat) hatte ich den **Wunsch nach finanzieller Autonomie und Verkleinerung** meines „materiellen Rucksacks“.

Der Traum, einmal in einem Holzhaus zu leben, begleitet mich schon seit Kindertagen. So schlug bei meiner Recherche im Internet mein Herz bei den Häusern von Frau Feist schnell höher. Ich fühle mich in meinem Chalet Island „emotional angekommen“, geerdet und verwöhnt durch das helle, warme Ambiente.



KUNDENPROJEKTE

Tiny-Tour

GLÜCKLICHE KUNDEN

Auf dieser Deutschlandkarte sehen Sie gebauten Kundenprojekte, die wir umgesetzt haben. Einige davon haben wir bereits zusammen mit Sven Tietzer, dem TV-Moderator, dem Filmproduzent Markus Friebe und Valeria Feist, der Geschäftsführerin der Vital-Camp GmbH, auf unserer **Tiny House Tour** besucht. Unsere Kunden entscheiden sich bewusst für ein Leben auf 50 qm, nicht weil sie sich kein größeres Haus leisten können, sondern weil sie es so möchten. Aus ökologischen Gründen ist ein Tiny House die richtige Wahl: Es spart wertvolle Ressourcen und senkt die Energiekosten. Valeria Feist betont: „Besitz belastet. Gärten müssen gepflegt werden, die Räume genutzt und die Quadratmeter in der kälteren Jahreszeit beheizt werden.“

In einem aus Holz gebauten Chalet ist das Raumgefühl anders. Es ist gemütlicher, riecht nach Holz und vermittelt ein Urlaubsgefühl – so beschreiben es auch unsere Kunden. Wir freuen uns immer auf die Besuche und all die neuen Geschichten, die wir hören dürfen!

Alle Folgen unserer Tiny Touren durch Deutschland finden Sie auf unserem YouTube-Kanal:



Tiny-Leben autark und sportlich





Familie Gerdel

FERIENHAUS

Am Rande von **Köln** steht das schöne **Chalet Canada**. Das Chalet ist perfekt für eine gemütliche Auszeit zu zweit oder mit Kindern und bietet eine hochwertige und stilvolle Ausstattung, die zum Kochen, Verweilen und Entspannen einlädt. Die unmittelbare Nähe zum Kölner Zentrum bietet tolle Möglichkeiten für ein abwechslungsreiches Programm an. Wer die freie Zeit einfach gerne mit einem guten Buch und einem Tee oder Kaffee im freien verbringen möchte, der hat auf der angrenzenden Terrasse mit Strandkorb und Blick in den kleinen Garten die perfekte Möglichkeit hierzu. Urlaub in der Stadt mit ländlichem Feeling.

Bunter Bock

HOTEL ANLAGE

Die vier schönen Tiny Houses der Vital-Camp GmbH sind Teil des Ferienresorts **BUNTER BOCK – die Harz-Urlaubs-Alm**. Umgeben von malerischen Seen, Wäldern sowie Rad und Wanderwegen ist die Harz-Urlaubs-Alm der ideale Ort zum Abschalten und entspannen. Auf 21 m² finden 3 Personen Platz zum Schlafen, Wohnen und Kochen. Das Badezimmer verfügt über eine Dusche, WC und einen Waschtisch. Mit Gemütlichkeit und eigenem Flair, werden hier die Urlauber willkommen geheißen.



Rothenburger Werke

SOZIALES PROJEKT

Die **Rothenburger Werke** ist eine **sozial engagierte Einrichtung**, die ihren Menschen etwas Besonderes bietet. Mit 16 Häusern der Vital-Camp GmbH haben sie an zwei Standorten zwei kleine Wohlfühl-oasen geschaffen.

In kleinen **Chalet Allgäu** (7 m x 3 m) finden Menschen hier ihren Rückzugsort, um sich wohl zu fühlen. Ausgestattet mit einem kleinen Badezimmer und einer Küchenzeile haben sie die Möglichkeit selbstständiger zu leben und ihre Privatsphäre zu genießen.

GEWERBE

SOZIAL

WER KAUFTE EIN



Chalet in jungen Jahren

GÜNSTIGES EIGENHEIM

Für junge Menschen, die sich den Traum vom eigenen Zuhause erfüllen möchten, sind unsere Chalets eine **kosteneffiziente** und **nachhaltige** Alternative zu herkömmlichen Immobilien. Diese kompakten Holzhäuser bieten durch ihre Vielseitigkeit und Langlebigkeit eine ideale Lösung für den Einstieg ins Eigenheim. Sie können individuell geplant und nach neuesten Energieeffizienzstandards wie dem **Gebäudeenergiegesetz (GEG)** oder als KfW-Effizienzhaus 40 gebaut werden, wodurch sie eine umweltfreundliche und zukunftssichere Wohnmöglichkeit darstellen.

Ein besonderer Vorteil ist die flexible Nutzung: Chalets sind leer oder vollständig eingerichtet erhältlich und sofort bezugsfertig, sodass **keine lange Planungs- oder Bauzeit** nötig ist. Zudem sind sie transportfähig, was sie besonders attraktiv für alle macht, die in jungen Jahren mobil bleiben möchten. Sollte sich der Lebensmittelpunkt ändern, kann das Chalet einfach mitziehen.

Dank des geringen Wartungsaufwands sparen Chalets nicht nur Kosten, sondern auch Zeit und bieten dadurch **maximalen Komfort**. Ob als erster Schritt ins Eigenheim, als Ferienhaus oder als dauerhafte Wohnlösung – Chalets verbinden moderne Wohnansprüche mit einem unkomplizierten, nachhaltigen Lebensstil!

Ihr Chalet so mobil wie Sie

FÜR REISE- LUSTIGE

Für reiselustige Menschen, die ein eigenes kleines Zuhause suchen, bieten die mobilen Chalets von Vital-Camp eine ideale Lösung. Diese kompakten Holzhäuser vereinen Flexibilität, Nachhaltigkeit und Kostenbewusstsein und sind perfekt für junge Menschen, Paare oder Singles, die die **Welt erkunden** möchten, die Landluft lieben und **dennoch ein eigenes Heim** besitzen wollen.

Ein Chalet bietet maximale Unabhängigkeit, ohne jahrzehntelange Kredite abzuzahlen. Dank ihrer Mobilität lassen sich die Häuser

einfach an neue Standorte transportieren – ideal, falls ein Jobwechsel ansteht oder der Wunsch nach einem Ortswechsel aufkommt. Warum eine Wohnung kaufen, wenn ein eigenes Chalet nicht nur praktischer, sondern auch schöner und persönlicher ist?

Die Chalets punkten zudem mit Nachhaltigkeit. Gefertigt aus Holz, einem der ältesten und umweltfreundlichsten Baustoffe, hinterlassen sie einen minimalen ökologischen Fußabdruck und stehen für eine langlebige Bauweise. So kann man nicht nur die hohen Baukosten eines normalen Hauses umgehen, sondern gleichzeitig einen Beitrag zur Umwelt leisten.



Barrierefreie Chalets

RENTE IM EIGENHEIM

Für Menschen im Ruhestand, die sich ein **komfortables** und **überschaubares Zuhause** wünschen, bieten Chalets von Vital-Camp die perfekte Lösung. Nach Jahren harter Arbeit und der Pflege großer Häuser und Gärten ist es Zeit, das Leben in vollen Zügen zu genießen – ohne die Belastung von 200 qm Wohnfläche, aufwendiger Gartenarbeit oder hohen Energiekosten. Stattdessen können Sie sich auf das Wesentliche konzentrieren: Reisen, Entspannung und die wertvollen Dinge im neuen Lebensabschnitt wie Gesundheit, Sport und Ruhe.

Die Chalets bieten alles, was ein modernes Zuhause ausmacht, und sind speziell auf die Bedürfnisse von Senioren abgestimmt. Mit breiten Türen für Gehhilfen, ebenerdigen Duschen und einer alltagstauglichen Ausstattung sorgen sie für Komfort und **Barrierefreiheit**. Selbst rollstuhlgerechtes Bauen ist problemlos möglich. Gleichzeitig behalten Sie die Vorteile eines kleinen Gartens, der leicht zu pflegen ist und Platz für Ihre Lieblingspflanzen bietet, ohne zu viel Aufwand zu erfordern.

Ein Chalet ist mehr als nur ein Haus – es ist ein **Rückzugsort**, der Ihnen die Freiheit gibt, Ihren Ruhestand aktiv zu gestalten, zu reisen und einfach das Leben zu genießen. Entdecken Sie die Möglichkeit, Ihren neuen Lebensabschnitt in einem nachhaltigen, gemütlichen und praktischen Zuhause zu verbringen.

HAUS AUS HOLZ?



Individuelle Vermietobjekte

INVESTOREN

Für Investoren, die nach innovativen und nachhaltigen Projekten suchen, bietet wir vielseitige Möglichkeiten. Ob Sie bereits ein Hotel betreiben und Ihr Angebot erweitern möchten, um Ihren Gästen **etwas Besonderes** zu bieten, oder einen Ferienpark planen, um sich vom Wettbewerb abzuheben – die Chalets von Vital-Camp verbinden Komfort, Design und Umweltbewusstsein auf höchstem Niveau.

Mit unserer langjährigen Erfahrung und einem **starken Netzwerk** unterstützen wir Sie dabei, Ihre Expansionswünsche erfolgreich umzusetzen. Chalets sind nicht nur eine attraktive Ergänzung zu bestehenden Unterkünften, sondern

auch ein **Alleinstellungsmerkmal**, das Ihre Anlage einzigartig macht und bei Gästen nachhaltig Eindruck hinterlässt.

Darüber hinaus eignen sich unsere Chalets hervorragend für soziale Projekte, wie das Schaffen von barrierefreiem Wohnraum für Menschen mit Handicap. Mit flexiblen Grundrissen, breiten Türen, ebenerdigen Duschen und optionaler Rollstuhlgerechtigkeit sind sie anpassungsfähig und auf individuelle Bedürfnisse zugeschnitten.

Setzen Sie auf ein **nachhaltiges Wohnkonzept**, das sowohl Ihre Gäste begeistert als auch Ihre Investitionsziele ermöglicht.

Urlauber bei Ihnen Zuhause

EIGENES FERIENHAUS

Für alle, die über **ungenutztes Land** verfügen und dieses sinnvoll nutzen möchten, bieten Chalets von Vital-Camp die perfekte Lösung für **private Ferienunterkünfte**. Ob Sie ein Gästehaus in Ihrem Garten planen oder ein Chalet über Vermietungsportale anbieten möchten, um eine zusätzliche Einkommensquelle zu schaffen – unsere kompakten, stilvollen Holzhäuser sind eine **unkomplizierte und kosteneffiziente Möglichkeit**, Ihren Traum zu verwirklichen.

Mit einer Fläche von rund 200 qm lässt sich ein kleines Paradies

schaffen, das sowohl Gästen als auch Vermietern Freude bereitet. Wenn der Bebauungsplan es zulässt und die nötigen Abstände eingehalten werden, steht der Realisierung Ihres Projekts nichts im Weg. Zahlreiche zufriedene Kunden, wie die Familien Gerdel, Knauf oder Ivers, haben dieses Modell bereits erfolgreich umgesetzt und genießen die Vorteile einer privaten Ferienunterkunft.

Planen Sie ein Ferienhaus in Ihrem Lieblingsurlandschaft, wie Schweden, und haben bereits ein Grundstück erworben? Auch hierbei stehen wir Ihnen mit unserer Erfahrung und Expertise zur Seite. Wir unterstützen Sie bei der Projektierung und Realisierung Ihres Chalets, damit Sie Ihr Ferienhaus ganz nach Ihren Wünschen gestalten können.



Urlauber oder Erntehelfer

AUF DEM HOF

Für Landwirte, die ihren Betrieb erweitern oder zusätzliche Einkommensquellen erschließen möchten, bieten sich unsere Chalets ebenfalls an. Ob als Unterkunft für **Erntehelfer** in der Saison oder als **Ferienunterkunft** für Urlaub auf dem Bauernhof – die kompakten, umweltfreundlichen Minihäuser bieten sowohl Komfort als auch Flexibilität.

Dank der ökologischen Bauweise und der gemütlichen, funktionalen Einrichtung fühlen sich Gäste und Mitarbeiter gleichermaßen wohl. Die Chalets sind perfekt in die ländliche Umgebung integriert

und bieten eine nachhaltige Möglichkeit, **zusätzlichen Wohnraum** zu schaffen, ohne die Natur zu belasten.

Mit dem erfahrenen Architekten-Team des Vital-Camp Netzwerks erhalten Sie Unterstützung bei der Planung und Umsetzung Ihres Projekts – von der Genehmigungsbeantragung über den Transport bis hin zur Einrichtung. Wir sorgen dafür, dass Ihr Vorhaben reibungslos und effizient umgesetzt wird, damit Sie Ihren Betrieb flexibel erweitern können, sei es für saisonale Mitarbeiter oder als attraktive Unterkunft für Besucher.



SCHAUPLATZ MITTE
 Neuer Weg 6a
 34289 Zierenberg-Oelshausen
 Tel.: +49 5606 5589990
 zierenberg@vital-camp-living.de

SCHAUPLATZ NORD
 Am Sophienhof 21
 24941 Flensburg
 Tel.: +49 461 49289984
 flensburg@vital-camp-living.de

**Schautag-Besuch
 oder privater Termin?**

Kommen Sie vorbei und schauen Sie sich um. Wir bieten regelmäßig Schautage an, um Ihnen die Möglichkeit zu geben, unsere Häuser einmal live zu erleben. Liebevoll und stimmig sind die Chalets eingerichtet - überzeugen Sie sich selbst von unserer Qualität der Häuser und lernen Sie uns kennen. Haben Sie schon konkrete Vorstellungen von Ihrem Traumhaus und stecken Sie schon tiefer in den Planungen? Dann können wir gerne einen persönlichen Beratungstermin unter



der Woche mit Ihnen vereinbaren. Unsere Kollegin **Miriam Raich** steht Ihnen Rede und Antwort.

